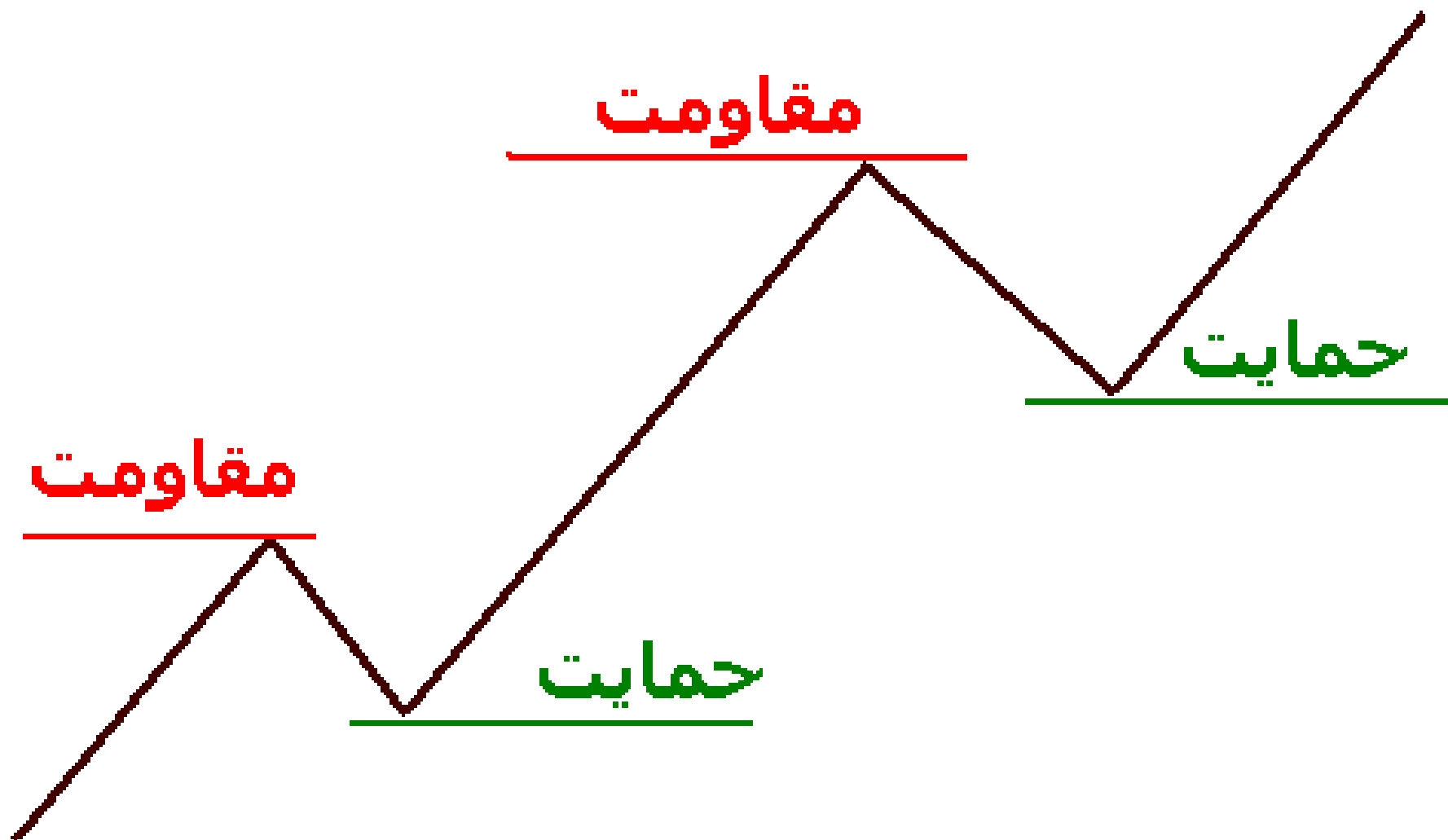
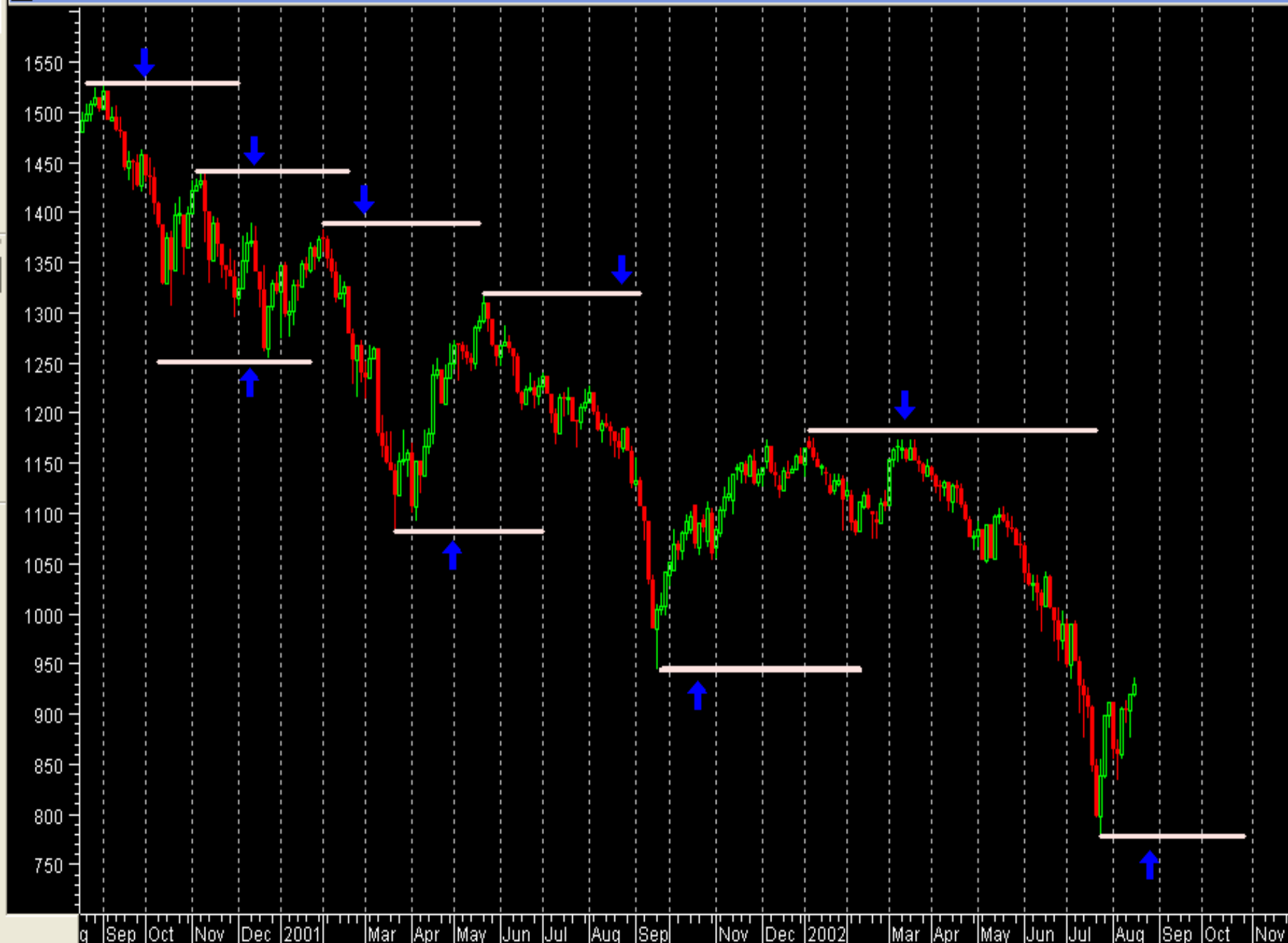
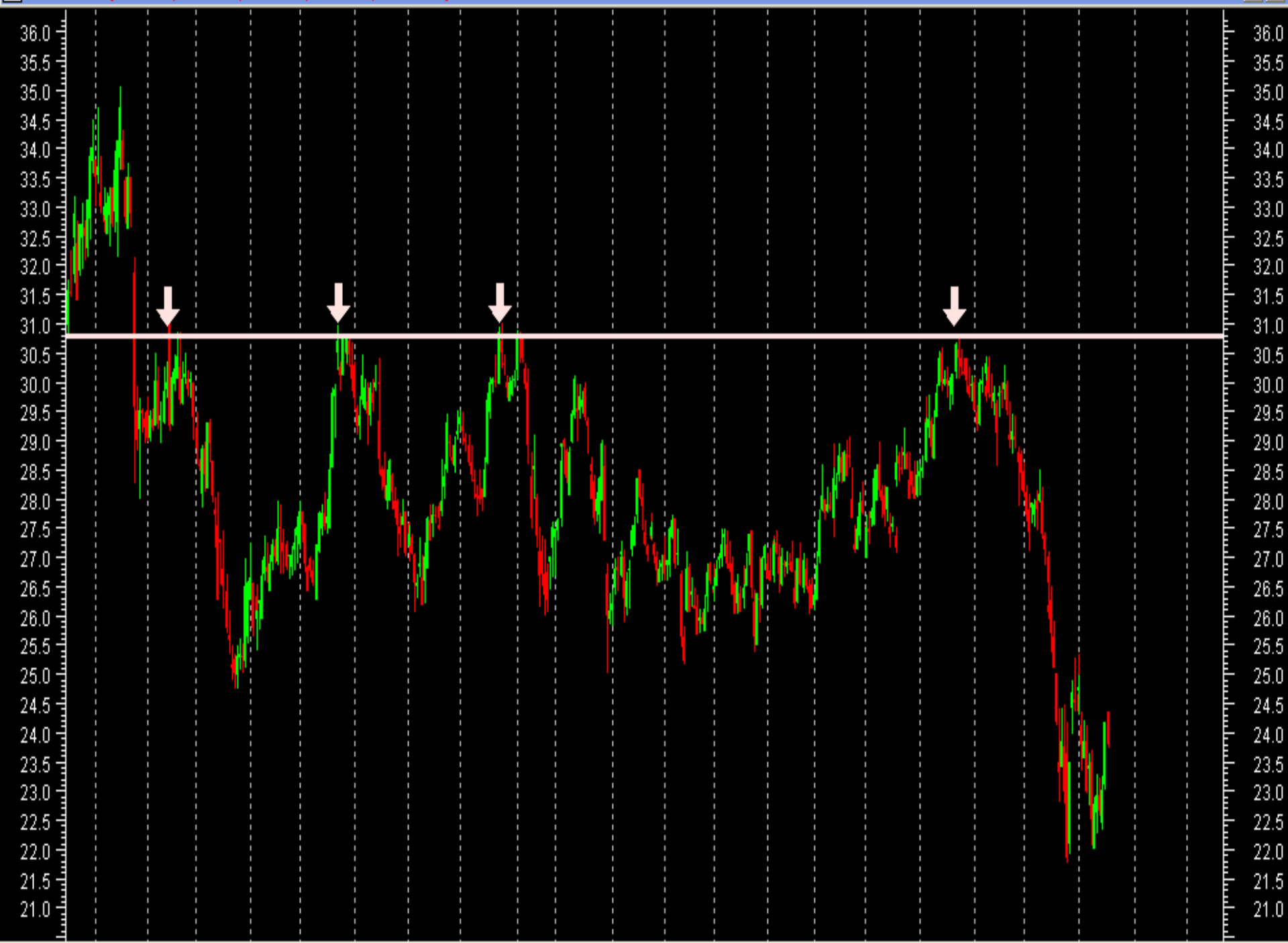


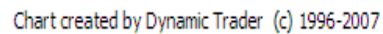
درس سوم

# «سطوح حمایت و مقاومت»



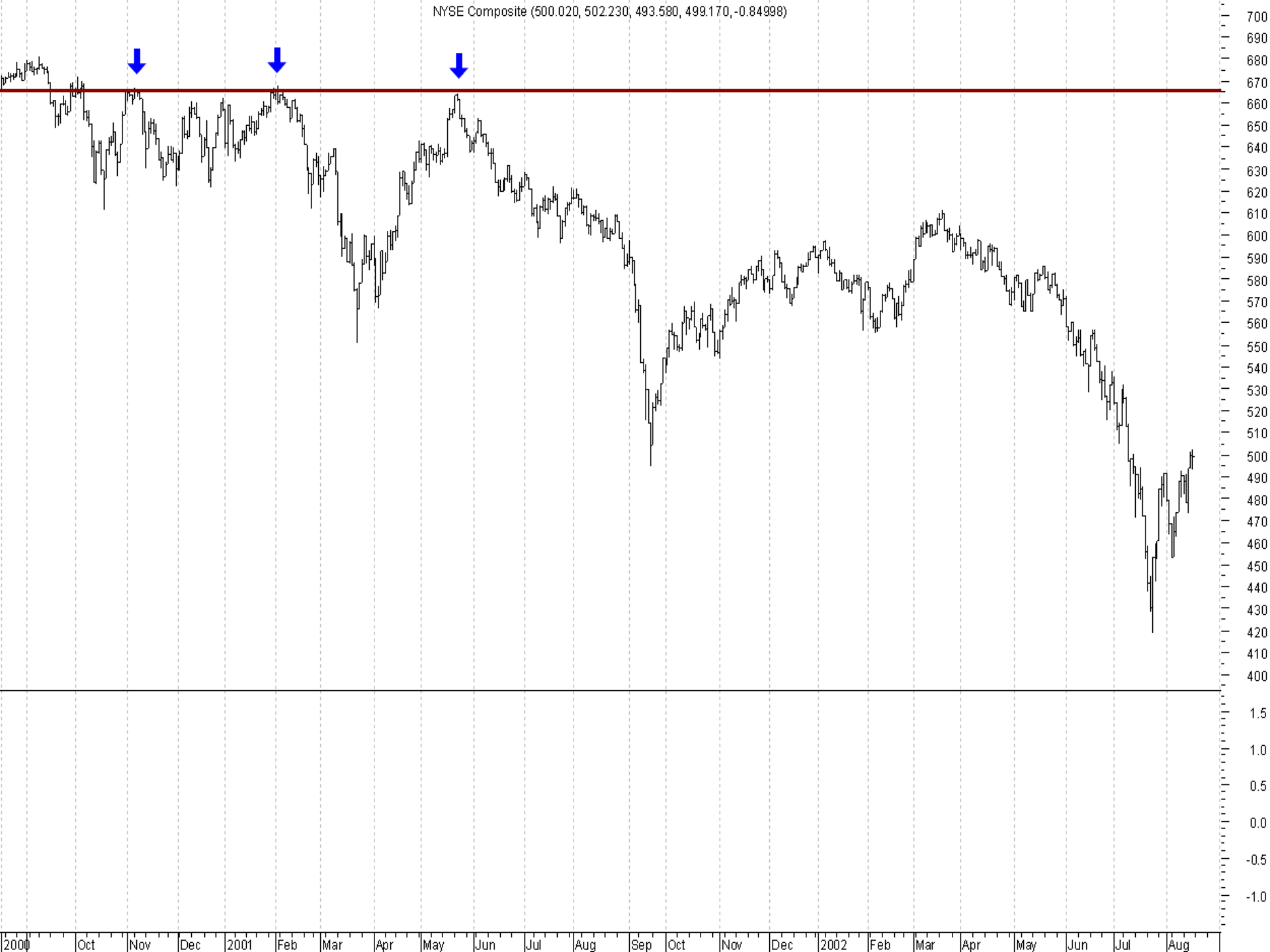




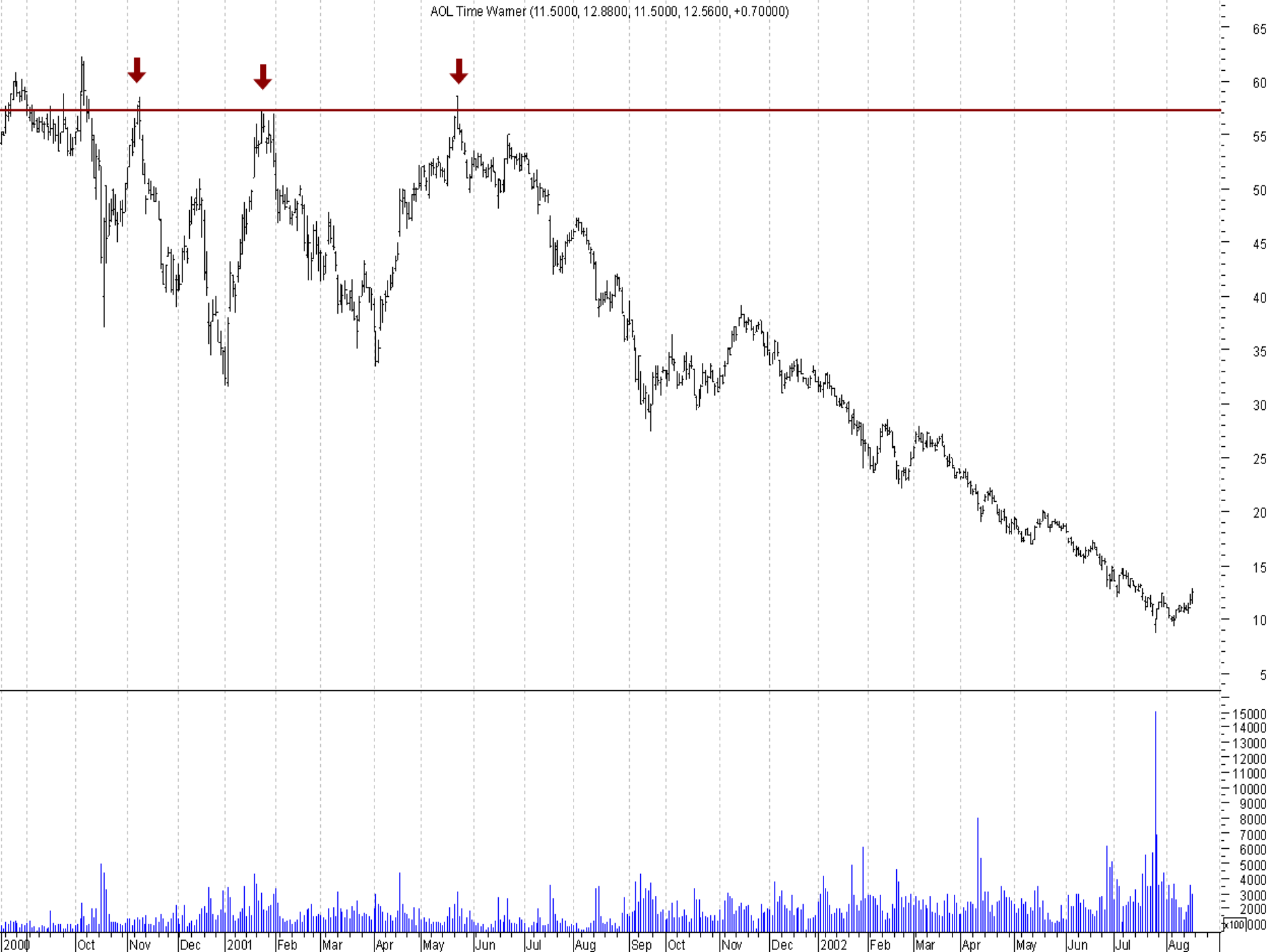




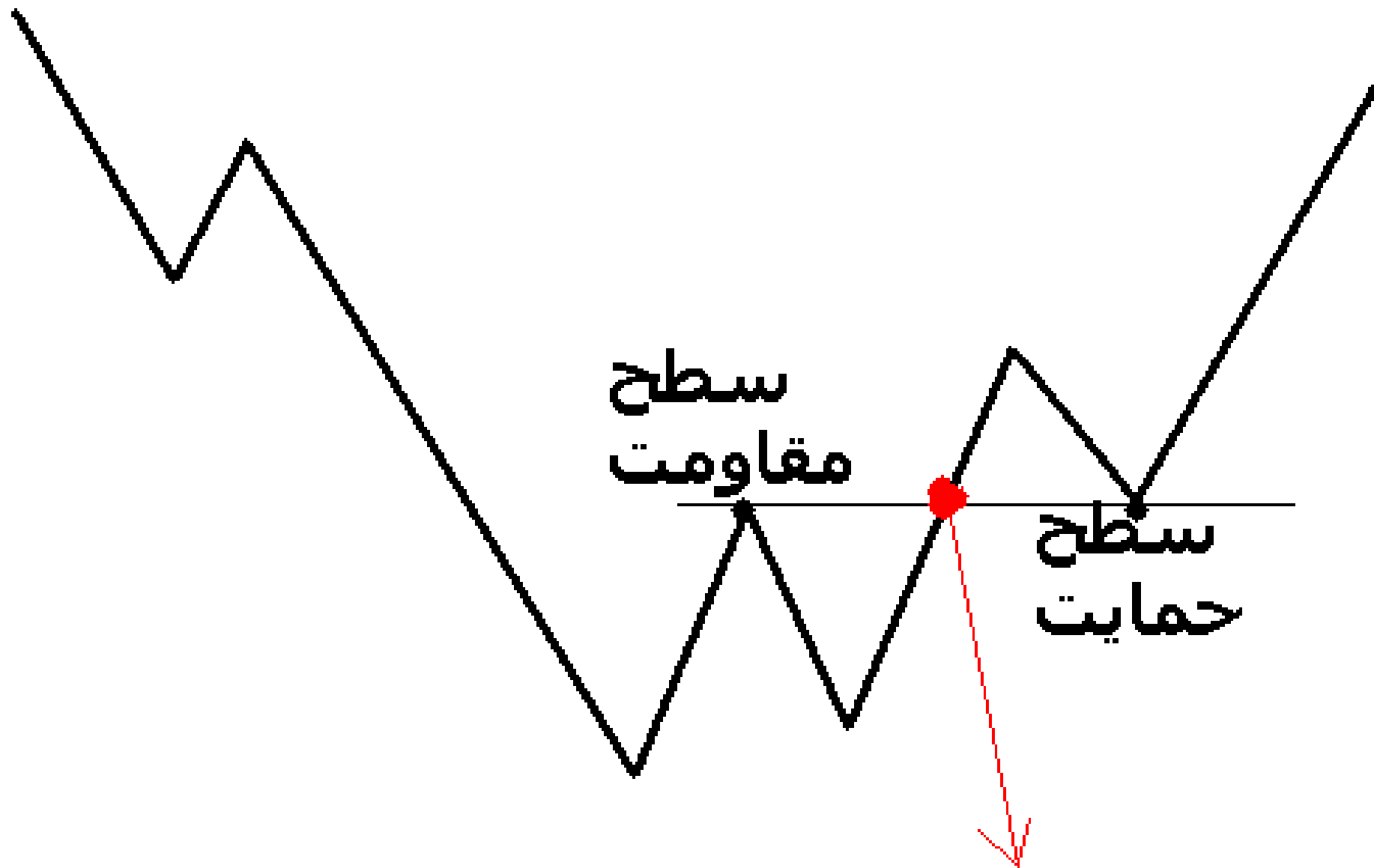
NYSE Composite (500.020, 502.230, 493.580, 499.170, -0.84998)



AOL Time Warner (11.5000, 12.8800, 11.5000, 12.5600, +0.70000)

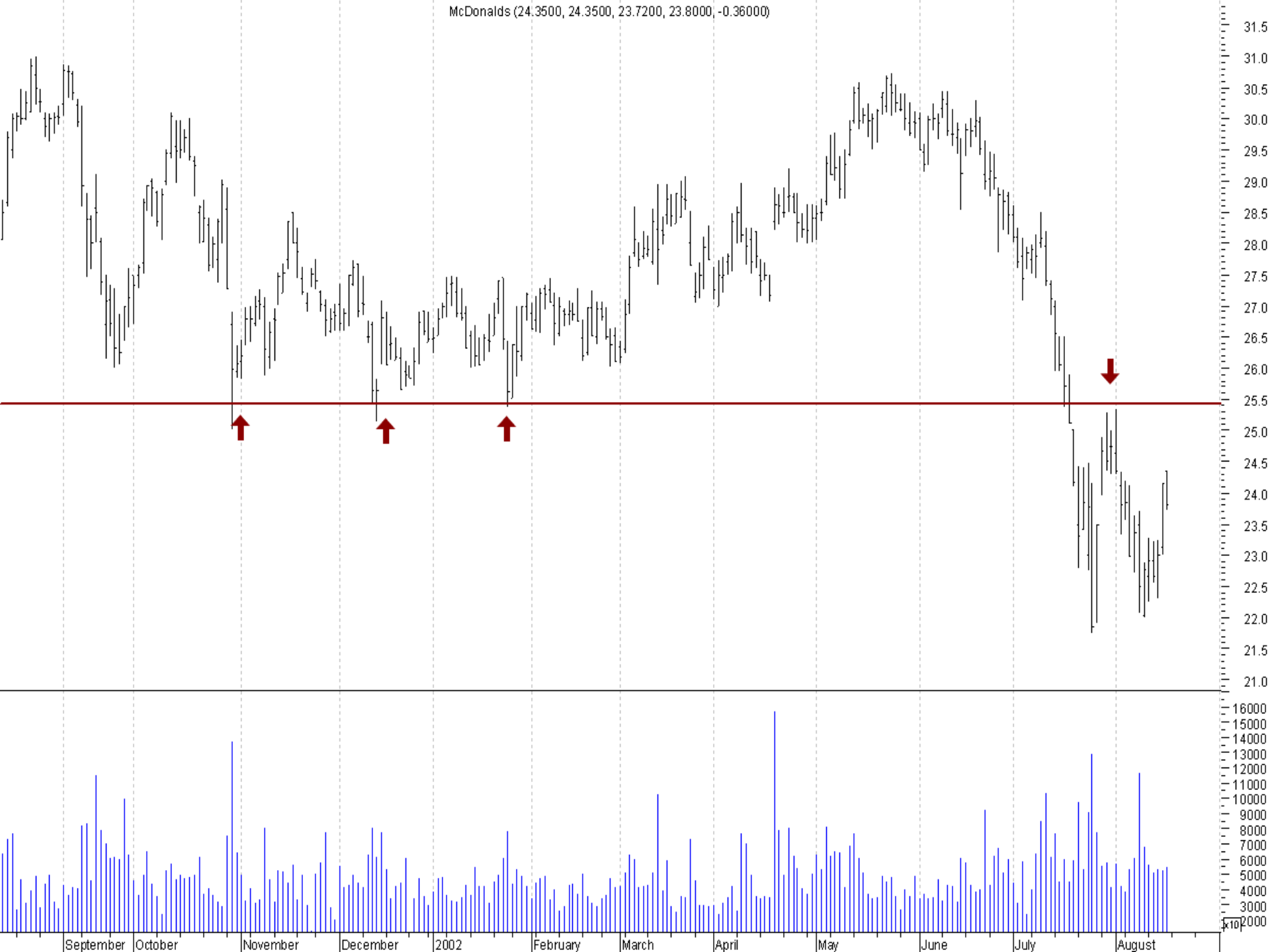






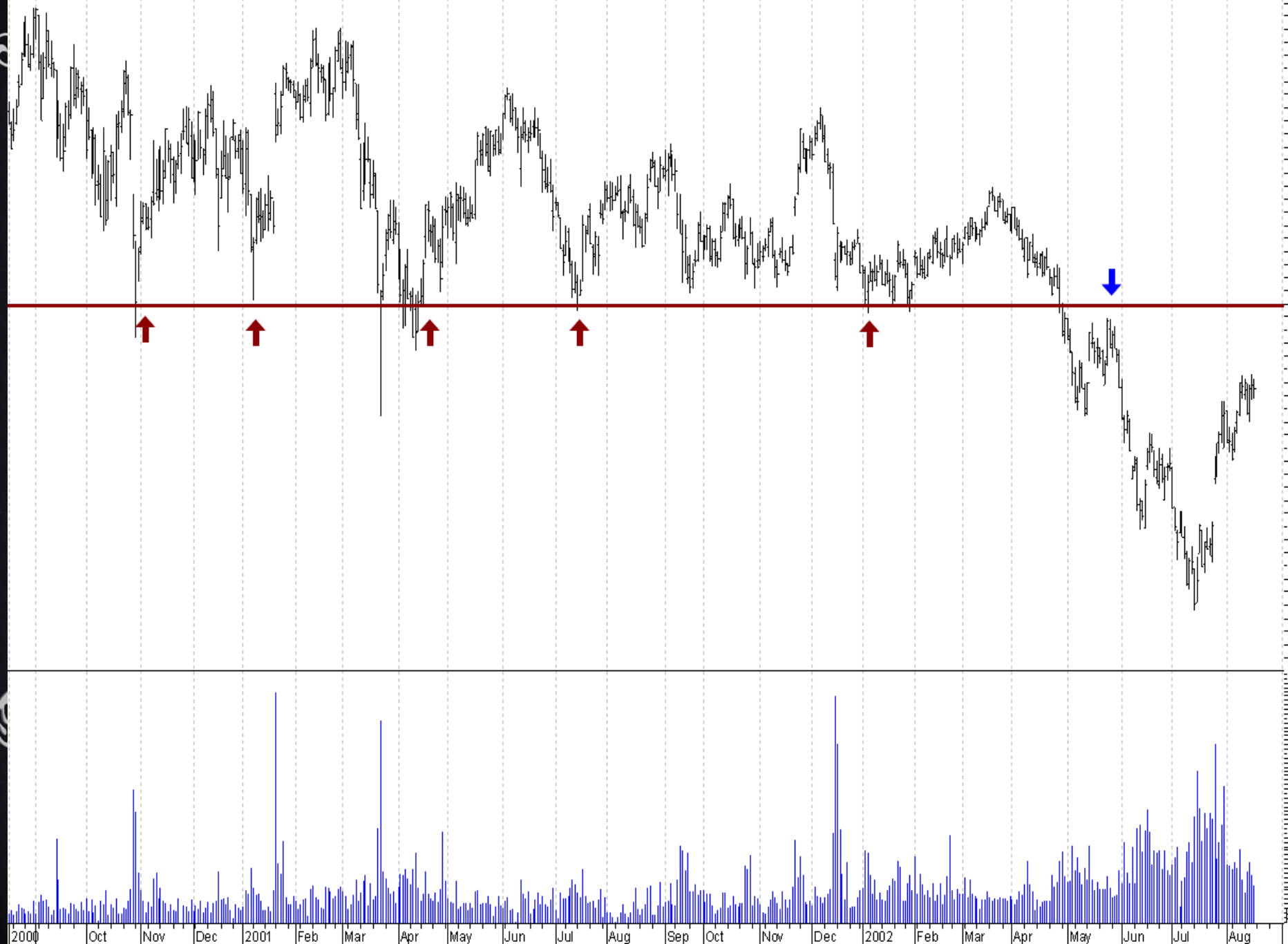
در اینجا مقاومت شکسته شد

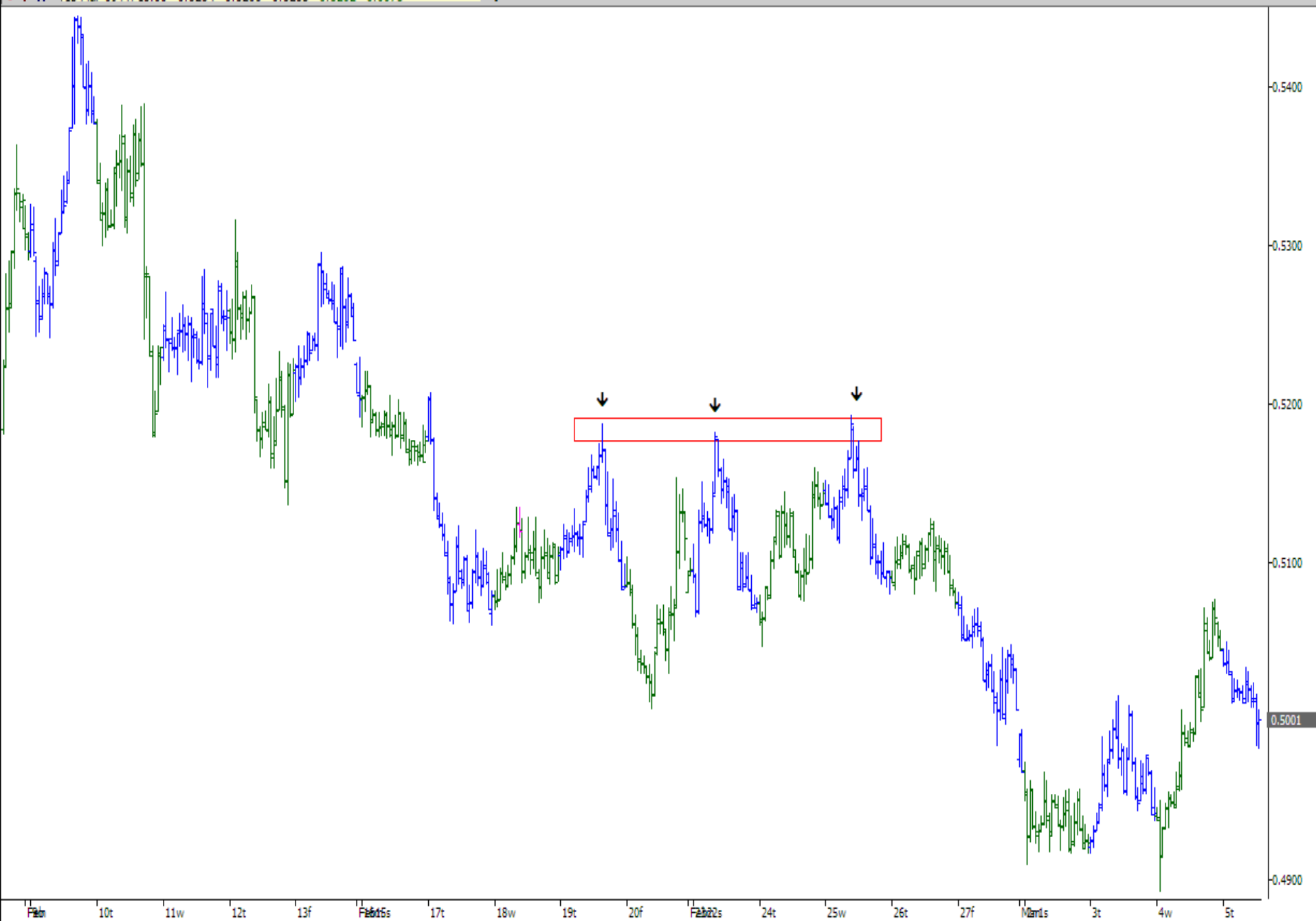
McDonalds (24.3500, 24.3500, 23.7200, 23.8000, -0.36000)





Amgen (47.4900, 48.2200, 46.7800, 47.5300, -0.27000)





## نکات مهم

۱. سطوح حمایتی و مقاومتی هر چه تعدادشان بیشتر باشد اعتبار سطوح بیشتر است

۲. در بیشتر مواقع سطوح حمایت و مقاومت به همدیگر تبدیل می شوند که آن را پول بک می نامند

۳. تبدیل شدن مقاومت و حمایت به یکدیگر یکی از دلایل پشتیبان ورود به معاملات است

# کارگاه آموزشی پایان درس سوم