

## فیو کومو

با در نظر گرفتن سیستم معاملاتی ایچی موکو با اینکه خطوط میانگین تکنسین، کیجنسن، چیکو اسپن و ابرها به خوبی سطوح مقاومت و حمایت را مشخص می کنند اما ما در اینجا از یک ابزار کمکی دیگر برای تشخیص سطوح بازگشتی و همچنین حمایت/مقاومت استفاده می کنیم که به این سطوح فیو کومو گفته می شود.

فیو کوموها در اصل همان سطوح فیو ناچی بوده اما به لحاظ کاربردی بودن با سیستم ایچی موکو از اعداد پایه این اندیکاتور در تنظیمات آن استفاده شده است.

در مجموع فیو کومو ها مضر بی از عدد (1-9) می باشند.

سطح	توصیف
0.09	09
0.17	17
0.26	26
0.35	35

سطح	توصیف
0.52	52
0.63	63
0.72	72

سطح	توصیف
0.9	90
0.99	99
1.08	108

سطح	توصیف
1.26	126
1.35	135
1.44	144

در تصویر فوق که در واقع تب مربوط به تنظیمات فیو ناچی در مفید تریدر 5 می باشد اعداد شخصی سازی شده و نوآموزان می توانند با رجوع به این اعداد سیستم شخصی خود را ویرایش نمایند.

**اما کاربرد این سطوح و نحوه اجرای آن بر روی یک چارت چگونه است؟**

در تصویر پایین که یک نمودار قیمت از سهم **کرازی** است را در نظر می گیریم با رجوع به تایم فریم هفتگی و شناسایی سقف و کف معتبر فیو کومورا از سقف به کف اجرا می کنیم.

[https://t.me/joinchat/AAAAADxxAt11INrSSLP\\_NQ](https://t.me/joinchat/AAAAADxxAt11INrSSLP_NQ)



در تصویر فوق 52% به عنوان مهمترین سطح با تراکم بالای برخورد قیمت را مشاهده می نمایم.

به عبارتی با استارت قیمت از نقطه صفر تا 100% با اصلاح های کوتاه مدت پی در پی ابتدا با سطح 72% و 63% و 52% و در نهایت با برخورد به سطح 35% اصلاح میان مدت خوبی را به اتمام رسانده است.

در این تصویر انتظار می رفت که در موج اصلاحی، سطح 52% به عنوان یک حمایت قوی یک سطح بازدارنده قیمت باشد که با شکست آن در سطح 35% این مهم صورت پذیرفته است.

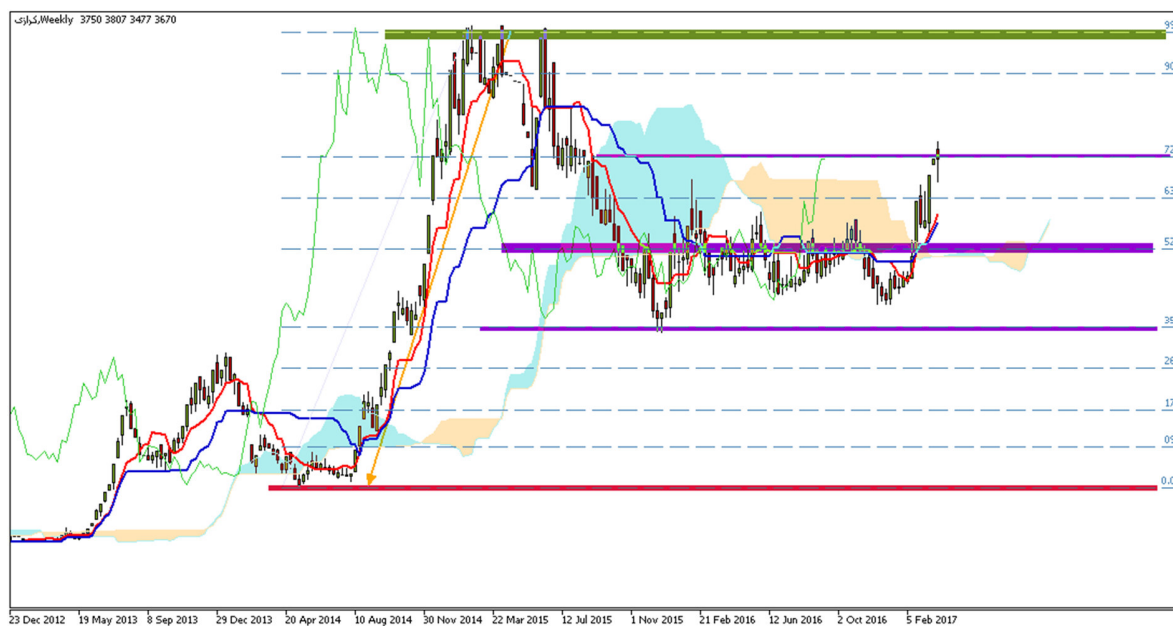
اما سطح 52% پس از اصلاح در برگشت قیمت به عنوان یک سطح مقاومت قوی عمل نموده و روند کلی سهم برای یک بازه زمانی میان مدت، خنثی نموده است. معمولاً شکست سطح 52% منجر به ریزش و صعود قابل توجه قیمت می شود.

همانطور که در تصویر فوق مشاهده شد سطوح فیبو کومو به عنوان یک سطوح برگشتی و معرف حمایت/مقاومت های خوبی برای تشخیص بهتر روند کلی سهم در یک تحلیل تکنیکال کارایی دارند.

همواره برای تشخیص سطوح معتبر حمایت/مقاومت به تایم فریم هفتگی رفته و با شناسایی یک سقف و کف معتبر بلند مدت موجهای میان مدت و کوتاه مدت را براساس این سطوح بازگشتی یا گسترش شناسایی نمایید تا یک تحلیل کم خطا را داشته باشید.

[https://t.me/joinchat/AAAAADxxAt11INrSSLP\\_NQ](https://t.me/joinchat/AAAAADxxAt11INrSSLP_NQ)

تصویر ارائه شده در مطالب توضیحی بالا را این بار به صورت ترکیبی با اندیکاتور ایچی موکو ملاحظه کنید



با یک نگاه کلی و غیر حرفه ای هم به سادگی ناحیه تراکمی قیمت در محدوده سطح 52% درصد را می توان شناسایی کرد.

کسانی که از اندیکاتور ایچی موکو در تحلیل تکنیکال استفاده می کنند به خوبی می دانند یک ابر قوی کومو چگونه به عنوان مقاومت یا حمایت عمل می کند.

ما قبل از اجرای اندیکاتور ایچی بر روی چارت، ناحیه مقاومت قوی را با فیبو کومو شناسایی کردیم. و اینجا با ترکیب فیبو کومو و ایچی موکو با تشخیص بهتر این سطوح حمایت و مقاومت بهترین تصمیم را به هنگام ورود یا خروج در یک معامله می توانیم اتخاذ نماییم.

در تصویر فوق با شکست سطح مقاومت 52% در آستانه خروج از تراکم ابر کومو و کراس قوی تکنسن و کیچنسن و به دنبال آن خروج از ابر کومو یکی از قویترین سیگنالهای خرید را در سیستم معاملاتی ایچی موکو شاهد هستیم.

با توجه به اینکه تا به امروز مورد بحث هفتگی می باشد هدفی که برای ورود در نظر داریم قطعاً میان مدت خواهد بود.

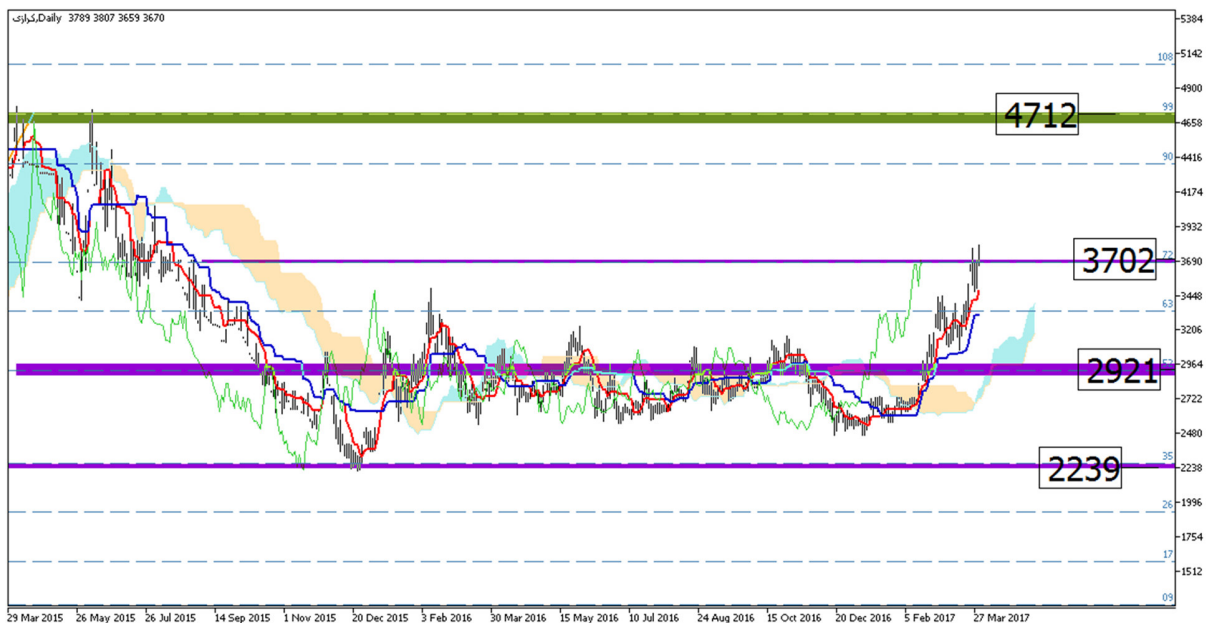
## اهداف معاملاتی در فیبو کومو

در فیبو کومو هر سه سطح به عنوان یک هدف کوتاه مدت در نظر گرفته می شوند. بطور مثال پس از استارت قیمت از سطح 0.0 و با تثبیت قیمت روی سطح 9% هدف اول ما 26 یا 35% خواهد بود.

از فاصله 35 تا 52% قیمت در یک بازه نوسانی قرار می گیرد

پس از تثبیت قیمت روی سطح 52% درصد که شخصا آن را یک سیگنال قوی معرفی می کنیم، هدف قیمتی بعدی ما (کوتاه مدت) 72% درصد خواهد بود. به این ترتیب دیگر اهداف را می توان به راحتی شناسایی نمود.

در پایان تمام مطالب بالا را برای یک تشخیص بهتر در چارت روزانه سهم مورد بحث (کرازی/به تاریخ 10 فروردین 95) یکبار دیگر مرور می کنیم:



سطح 52% در محدوده قیمتی 300 تومان پس از برگشت قیمت از سطح 35% به عنوان محدوده مقاومت قوی عمل کرده و برای یک بازه زمانی میان مدت روند کلی سهم را خنثی نموده است. اما پس از شکست سطح مقاومتی مورد نظر که خروج میانگینها از کومو را هم در پی داشته پس از تثبیت قیمت روی 300 تومان شاهد یک سیگنال قوی برای ورود به معامله هستیم. اگر بخواهیم اهداف معاملاتی را در این تحلیل بررسی کنیم :

با صدور سیگنال خرید پس از تثبیت قیمت روی 300 تومان هدف کوتاه مدت براساس توضیحاتی که بالاتر گفته شد، 370 تومان پس از برخورد قیمت با سطح 72% می باشد که در چارت فوق این هدف محقق شده است. اما برای اهداف بالاتر نیازمند تثبیت روی سطح مقاومتی فعلی 72% می باشد که پس از تثبیت قیمت روی این سطح وارد یک بازه نوسانی تا سطح 90 درصد خواهیم شد...

امیدوارم مطالب آموزشی که به زبان ساده بیان شد مورد استفاده علاقمندان به سیستم معاملاتی ایچی موکو قرار بگیرد انشاالله...

عباس سعادت/12 فروردین 1396

[https://t.me/joinchat/AAAAADxxAt11INrSSLP\\_NQ](https://t.me/joinchat/AAAAADxxAt11INrSSLP_NQ) کانال تلگرامی: تریدرهای موفق/تحلیل