

مجموعه جلسات برگزار شده در گروه دانش سرای تحلیلگران بورس ایران

مدرس: خاطره نیکویی

تحلیل تکنیکال ساده

در بین ارزهای بازار جهانی جفت ارز یورو دلار یکی از تکنیکالی ترین ارزهاست و تحلیل شاخص یورو و جفت ارز یورو می تواند دیدگاه بهتری نسبت به بازار جهانی ارز را در اختیارمان بگذارد بنابراین شروع میکنیم بازار را از دیدگاه کلان دیدن



نمودار 1

اولین نموداری را که مورد بررسی قرار میدهیم نمودار ماهانه نمودار 1 است. ریفرنس قیمتی 11 سپتامبر است. توجه داشته باشید که به دنبال تحلیل هرچه ساده تر هستیم. پایه ی تحلیل تکنیکالی ساپورت، رزیستنس و خطوط فیبوناچی ست.

ما با ساپورت و رزیستنس وارد بازار میشویم و با فیبوناچی خارج میشویم

این جمله را بولد باید نوشت تا ملکه ذهن تریدر شود

بنابراین در چارت ماهانه از پایین ترین قیمت که 11 سپتامبر است تا بالاترین قیمت فیب بازار را میکشیم. اگر بر روی نمودار 1 زوم کنید علامت تیک را خواهید دید که نشاندهنده ی توانایی خطوط فیب است.

توجه کنید دوستان که خط فیب شما باید به همین دقت باشد. اگر نیست، اشتباه کشیده اید و باید به دنبال عدد درست باشید.

پس نمودار ماهانه ما نشانگر این است که بازار توانسته خود را بالای فیب 62 تثبیت کند. همین فیب ساده به شما میگوید که فیب 62 در حال حاضر یک ساپورت قوی برای ریزش قیمت است و برای قیمت نزولی باید این خط قوی شکسته شود

پایه و اساس تحلیل تکنیکال سیستم من، تحلیل ساده با کمترین خطوط و کمترین ایندیکیتور است. هر چه کمتر خط بکشید و کمتر درگیر اندیکیتورها بشوید موفق تر خواهید بود و به مرور زمان درصد پیشرفتتان بیشتر است.



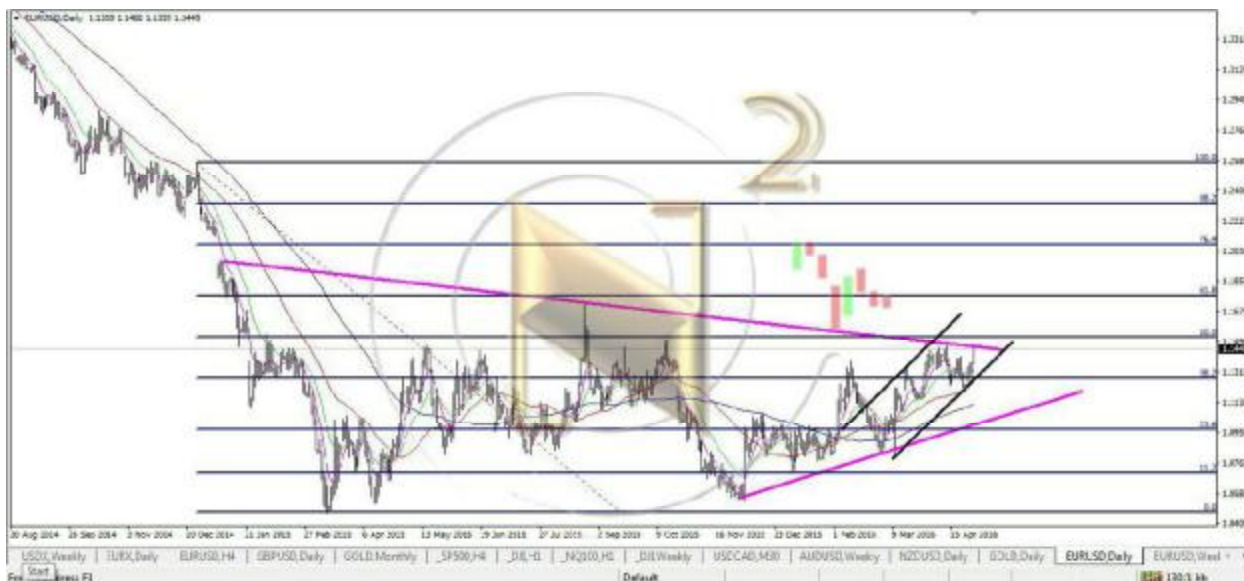
نمودار 2

بعد از نمودار ماهانه، وارد نمودار هفتگی نمودار 2 می‌شویم. اولین چیزی که در نمودار دنبالش هستیم خطوط ساپورت و رزیستنس است. توجه داشته باشید که الگوها یا پترن‌ها جزو بزرگی از ساپورت رزیستنس هستند. در نمودار هفتگی مثلث کشیده شده را می‌بینیم

در پترن‌ها، فیبها جزو لاینفک پترن هستند. بنابراین از کمترین قیمت تا بیشترین قیمت پترن، فیب کشیده می‌شود.

روی نمودار هفتگی 2 به علامتهای تیک توجه کنید تا قدرت فیب رو ببینید. باز تکرار می‌کنم که خطوط فیب باید دقیق باشند تا معتبر باشند.

در همین نمودار هفتگی می‌توانیم در سطح کلان تصمیم بگیریم. با شکست رزیستنس روند صعودی، ادامه خواهد داشت و در صورت برگشت از رزیستنس در صورت تشکیل پترن در تایم فریم‌های پایین‌تر و شکست ساپورت پترن، می‌توانیم وارد معامله فروش شویم



نمودار 3

بعد از نمودار هفتگی وارد نمودار روزانه، نمودار 3 می‌شویم. اینبار نیز دنبال پترن گشته و فیبش را میکشیم.

در نمودار روزانه بیشتر توجهمان به روند حرکتی آخر است. همانطور که در نمودار 3 می بینید قیمت طی یک کانال صعودی بالا رفته است. اگر رزیستنس پترن روزانه شکسته و کانفیرم شود، می‌توانیم وارد شویم و استاپمان را زیر رزیستنس روزانه بگذاریم



نمودار 4

بعد از نمودار روزانه، نمودار 4 ساعته نمودار 4 را رصد میکنیم. اول دنبال ساپورت و رزیستنس . میگردیم. در این نمودار ساپورت و رزیستنس همان کانال روزانه ست

یکی از مهمترین تحلیل ها، فیب 4 ساعته ست. حتما و حتما باید از بالاترین قیمت تا پایین ترین قیمت فیب کشیده شود.

اگر قیمت به حرکت صعودی خود ادامه دهد و بالاترین نقطه را رد کند، می توانیم با انتقال فیب رزیستنس های بعدی را بیابیم.



نمودار 5

و اما نمودار 1 ساعته نمودار 5 که یکی از کلیدی ترین تایم فریم های ارزش است در 1 ساعته چنگال اندرو را مشاهده میکنیم. به خط میانه ی چنگال اندرو توجه کنید که یکی از مولفه های شناخت صحیح این پترن است . این نمودار به ما می گوید که اگر یورو به روند صعودی ادامه دهد یک چنگال اندرو دیگر را می توانیم با همین ابعاد کپی کنیم و رزیستنس آینده را پیش بینی کنیم



نمودار 6

و فیب چنگال اندرو نمودار 6 مانند تمام پترنهای دیگر کشیده میشود و نشانگر این است که اگر یورو نتواند به روند صعودی ادامه دهد به خطوط فیب برمیگردد و اگر روند ادامه داشت می توانیم فیب را منتقل کنیم به بالا.