



ICT Mentorship Course 1403

مدرس دوره : سید میلاد ذاکر

گردآورنده : محمد هاشمی



فہرست

2. ICT Basic Concept	3
3. HRLR & LRLR	55
4. ICT 2022 Setup	59
5. ITL & ITH	61
6. 3PD Array Fails	70
7. AMD	75
8. Standard Deviation Projections	80
9. Examples	83

ICT Basic Concepts

PART 2

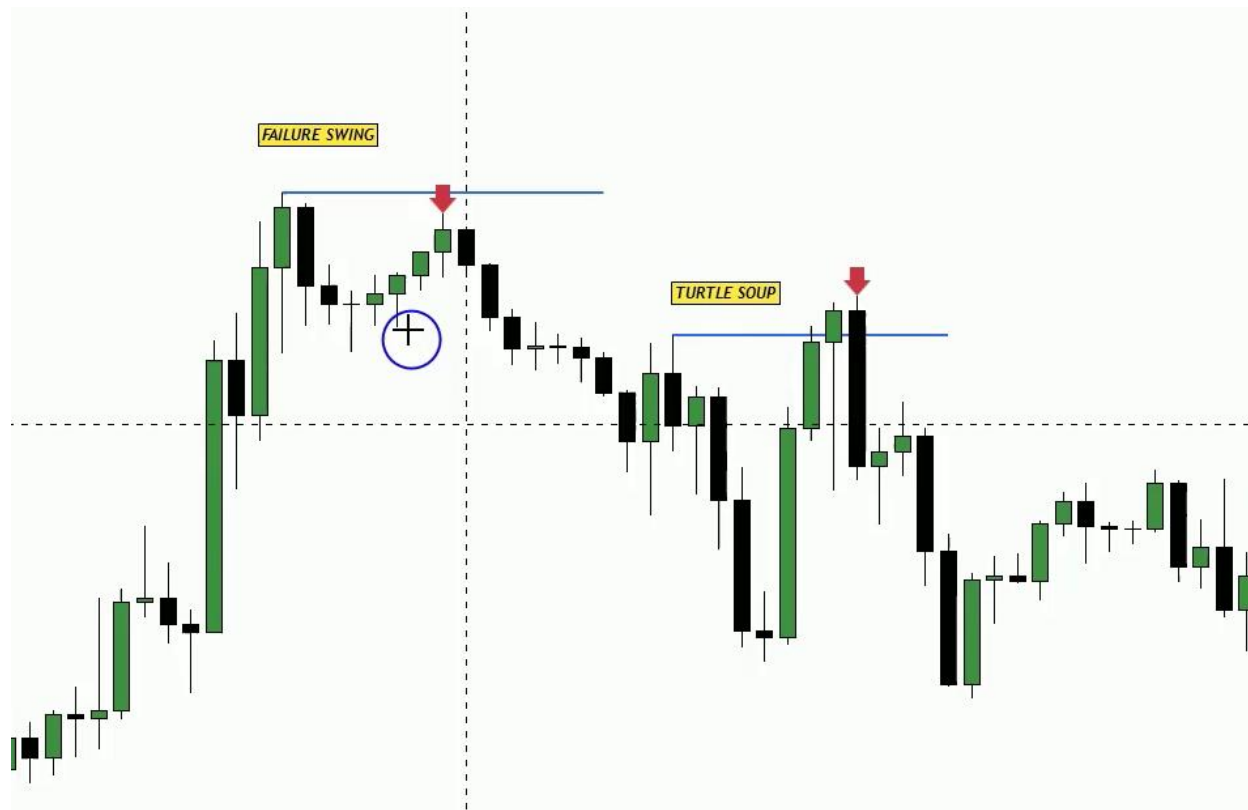




سویینگ ها در این سبک به صورت سه کندلی هستند به این صورت در سویینگ های کندل وسط از دو کندل اطراف خود بالاتر باشد و در سویینگ لو کندل وسط از دو کندل اطراف خود پایین تر باشد. نکته : رنگ کندل ، شدو و بادی کندل و همچنین اینساید بار در سویینگ ها مهم نیست. سویینگ ها زمانی که در کنار هم قرار می گیرند دو حالت را به وجود می آورند :

- 1- Failure Swing
- 2- Turtle Soup

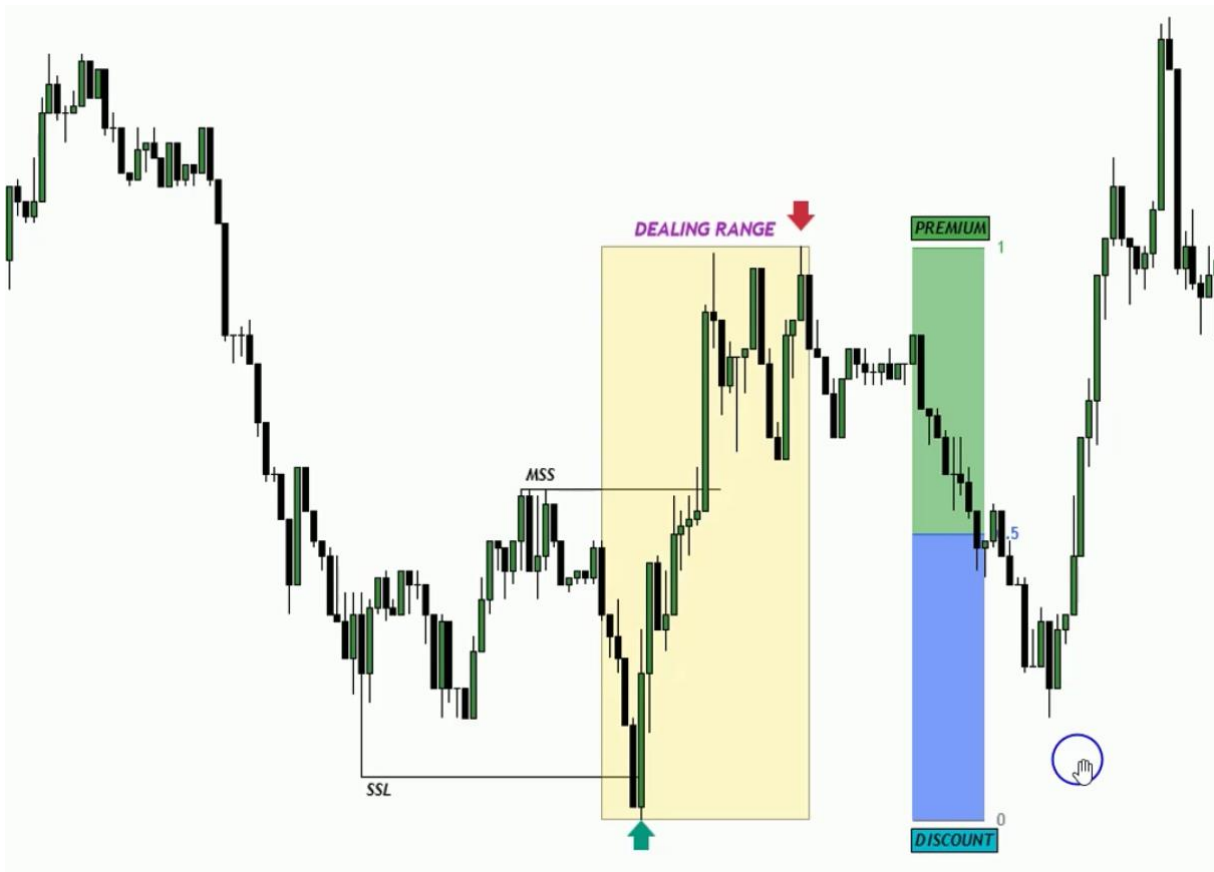
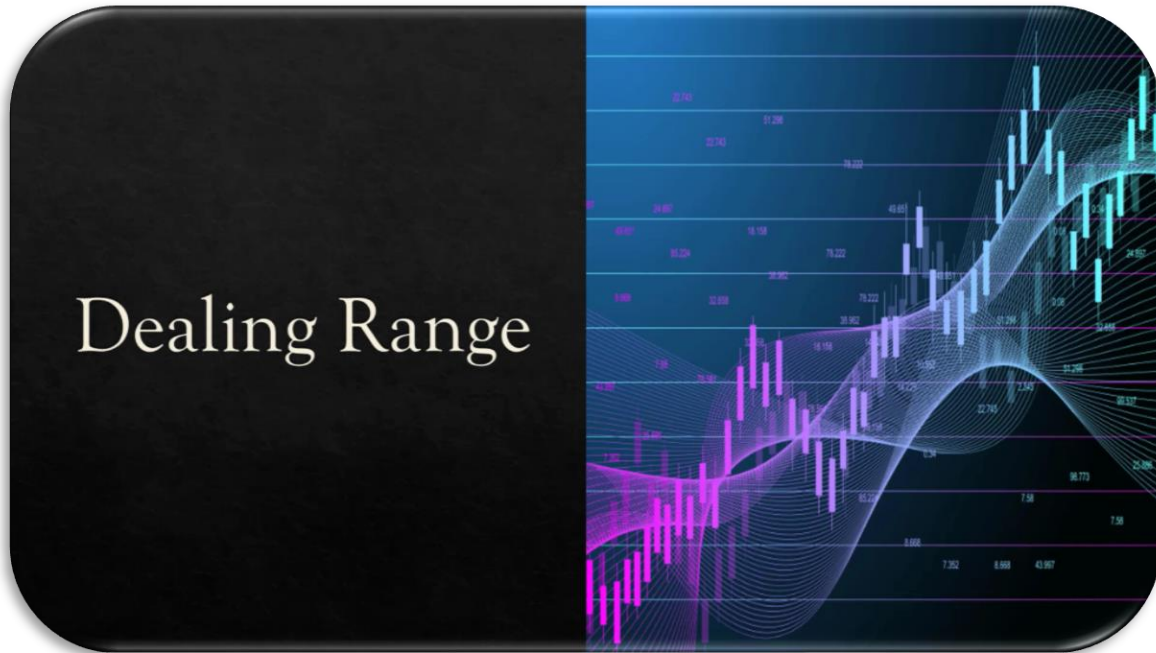




در تصویر بالا حالت اول سوینگ دوم نتوانسته سوینگ اول را استاپ هانت کند و در حالت دوم زمانی است که سوینگ دوم ، سوینگ اول را استاپ هانت می کند.
از همین دو تعریف ساده به ۵ تعریف دیگر در ادامه می رسیم.

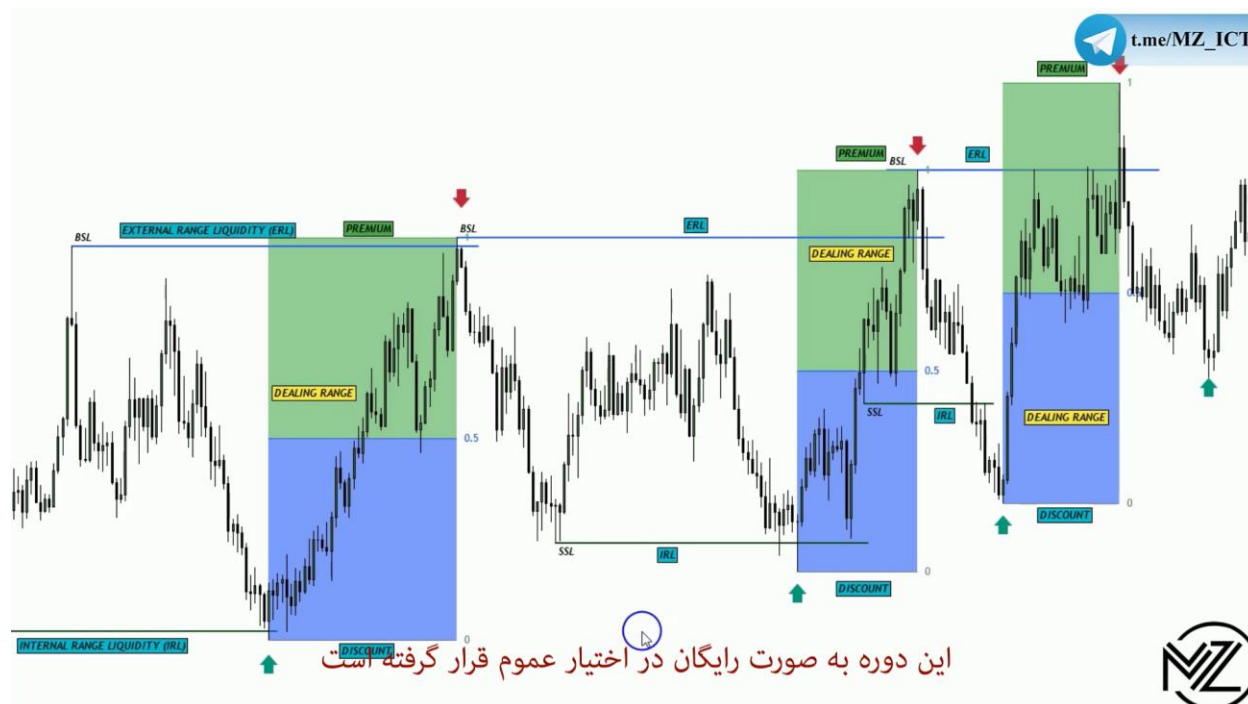
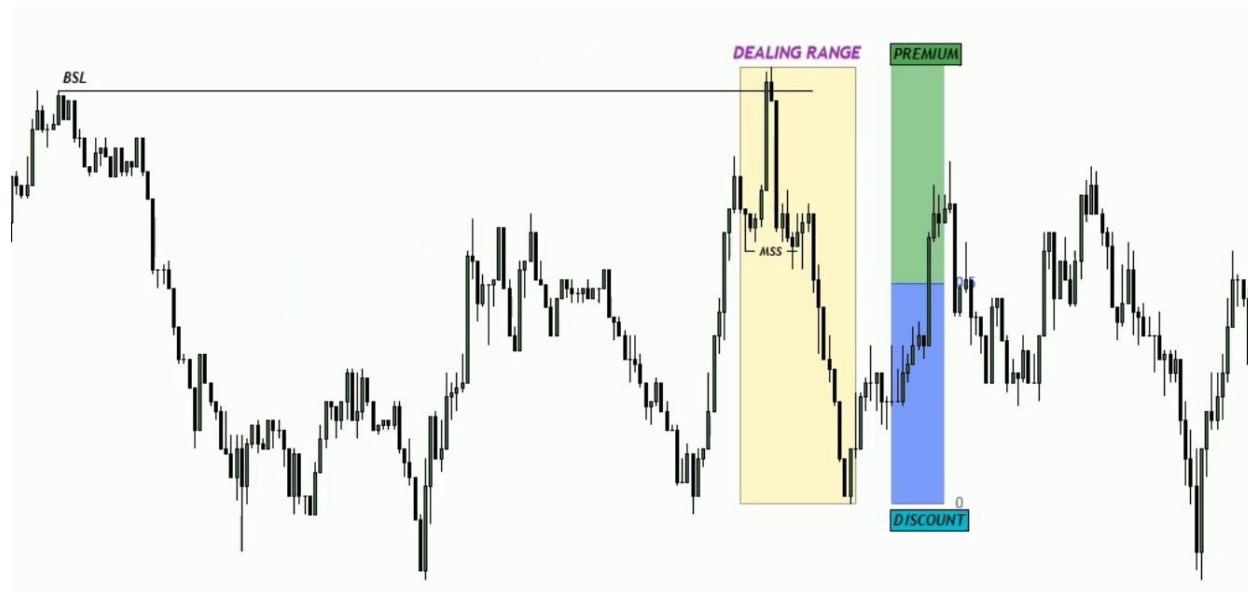
- 1- Mitigation Block
- 2- Breaker Block
- 3- High Resistance Liquidity Run (HRLR)
- 4- Low Resistance Liquidity Run (LRLR)
- 5- Smart Money Tool (SMT)





نکته : برای مشخص کردن Dealing Range باید هر دو طرف لگ نقدینگی زده باشد.





این دوره به صورت رایگان در اختیار عموم قرار گرفته است

- 1- External Range Liquidity (ERL)
- 2- Internal Range Liquidity (IRL)

نکته: قیمت همواره از IRL به سمت ERL حرکت می کند.





تعریف اردربلاک از زبان مایکل :

Change in State of Delivery (CISD)

به این معنی که جایی که قیمت دیلیوری خود را تغییر می دهد یعنی اگر صعودی بوده نزولی می شود و اگر نزولی بوده صعودی می شود و آخرین کندل رنگ مخالف می باشد.



ICT Mentorship Course 1403 - ICT Basic Concept

نکته : سه ناحیه مهم در اردربلاک :

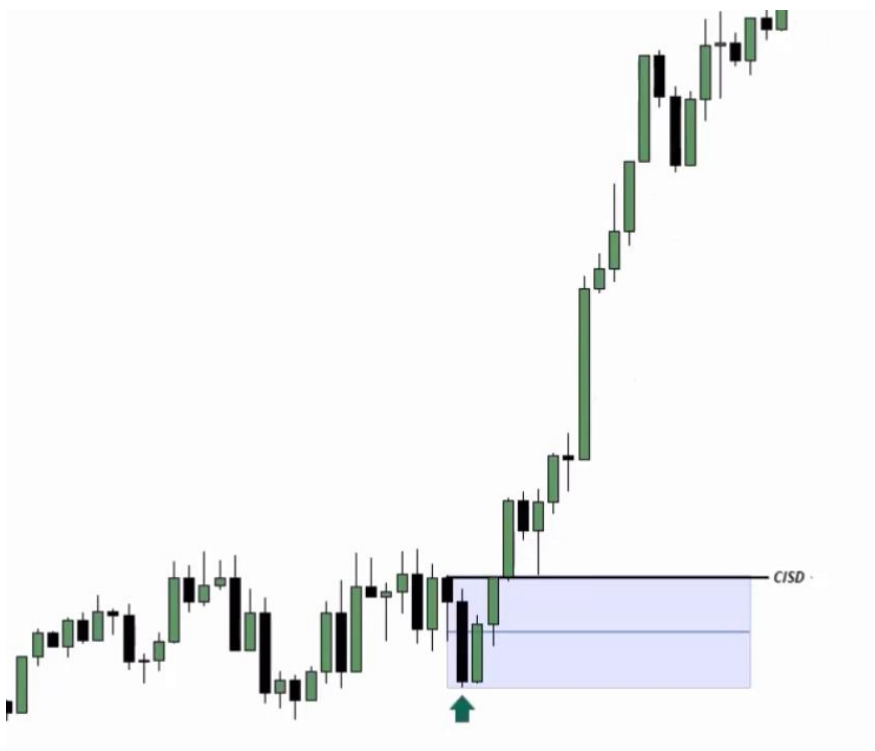
۱- لو در اردربلاک نزولی یا های در اردربلاک صعودی

۲- ۵۰ درصد اردربلاک (Mean Threshold)

۳- اپن کندل اردربلاک

ما انتظار داریم قیمت به این سه ناحیه واکنش دهد.

نکته : اگر قیمت بالای ۵۰ درصد اردربلاک در همان تایم فریم کلوز بدهد مشخص می شود که در این ناحیه اردری وجود ندارد.

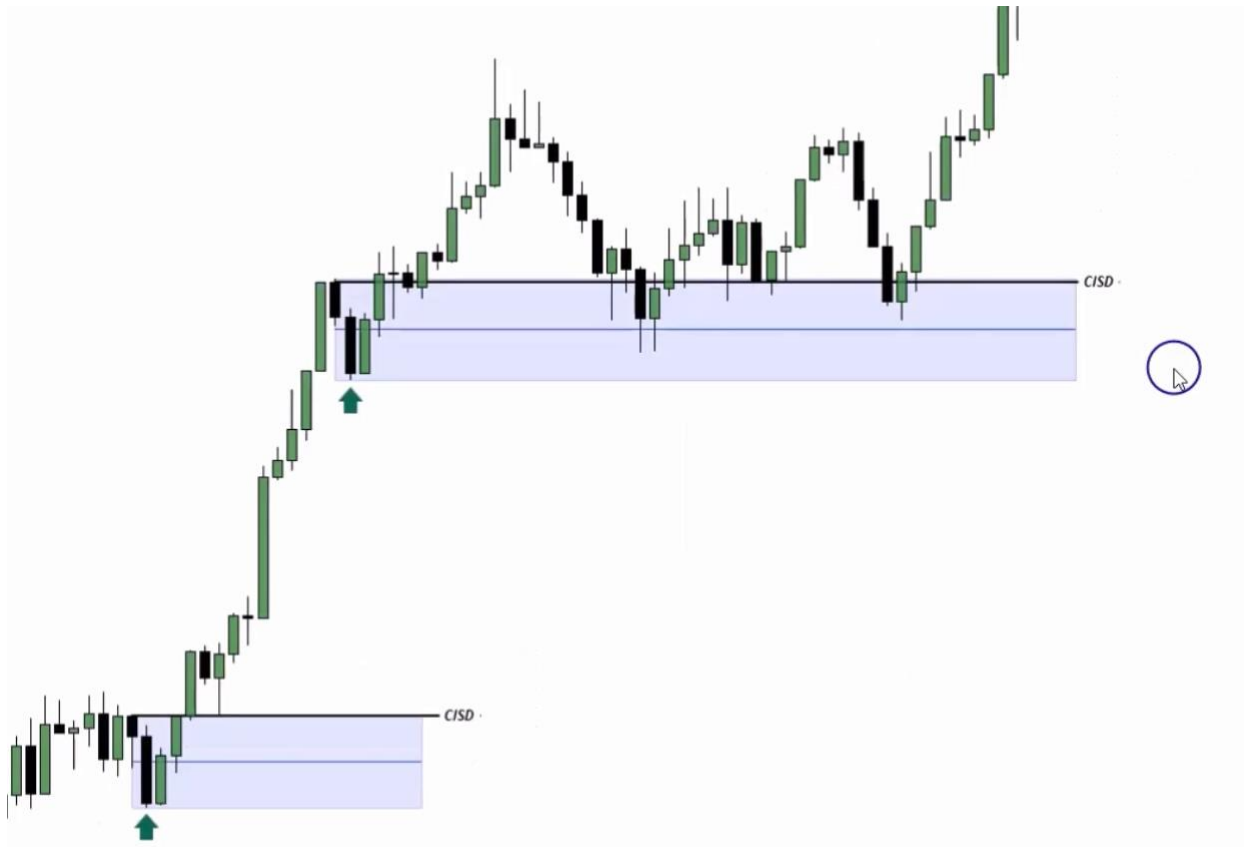


در تصویر بالا اگر چند کندل نزولی پشت سر هم داشته باشیم کل کندل ها را به صورت اردربلاک در نظر می گیریم. (Consecutive Up / Down Candle).

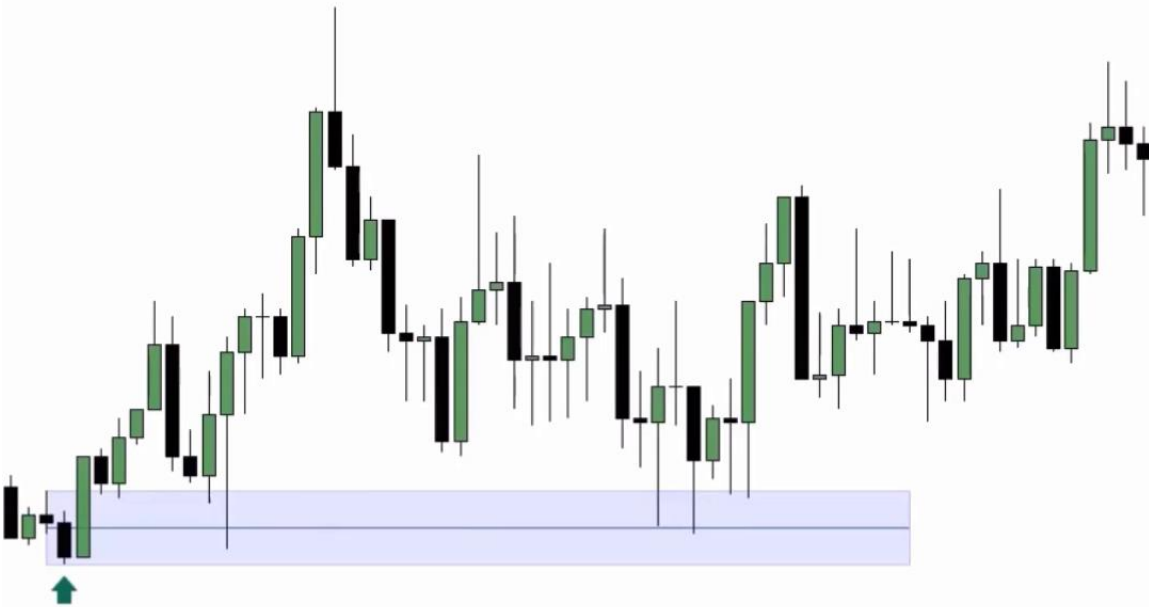
نکته : در تصویر بالا زمانی اردربلاک صعودی تشکیل می شود که قیمت بالای اپن کندل اردربلاک صعودی (در این تصویر بالاترین کندل نزولی) کلوز بدهد.



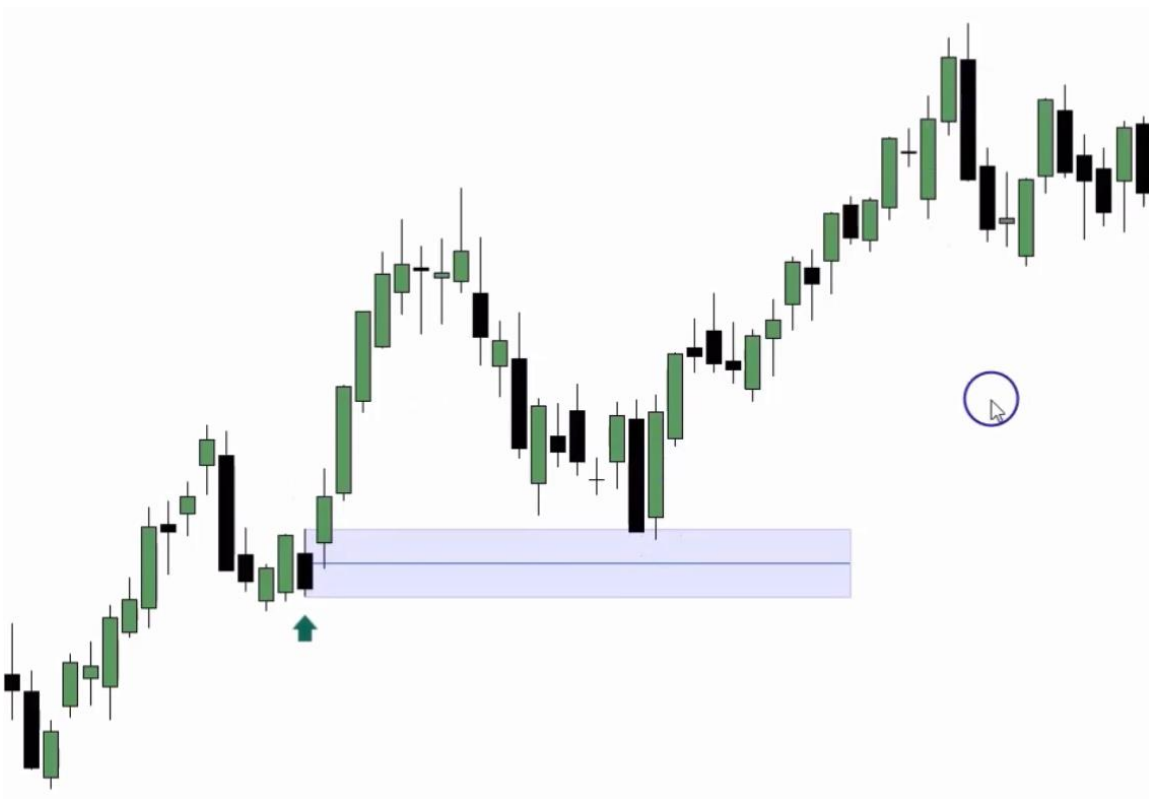
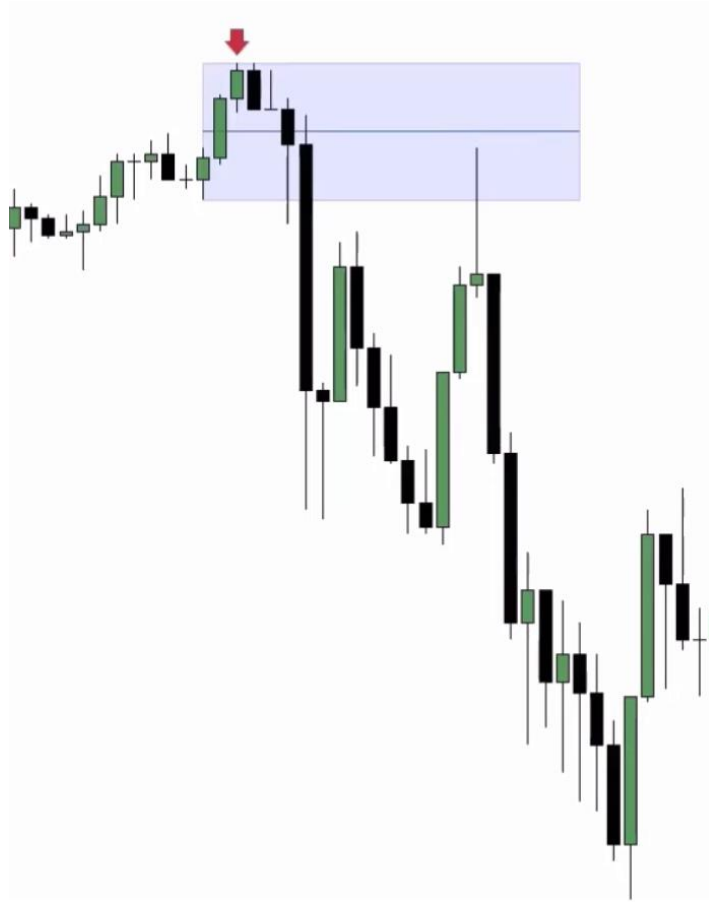
ICT Mentorship Course 1403 - ICT Basic Concept



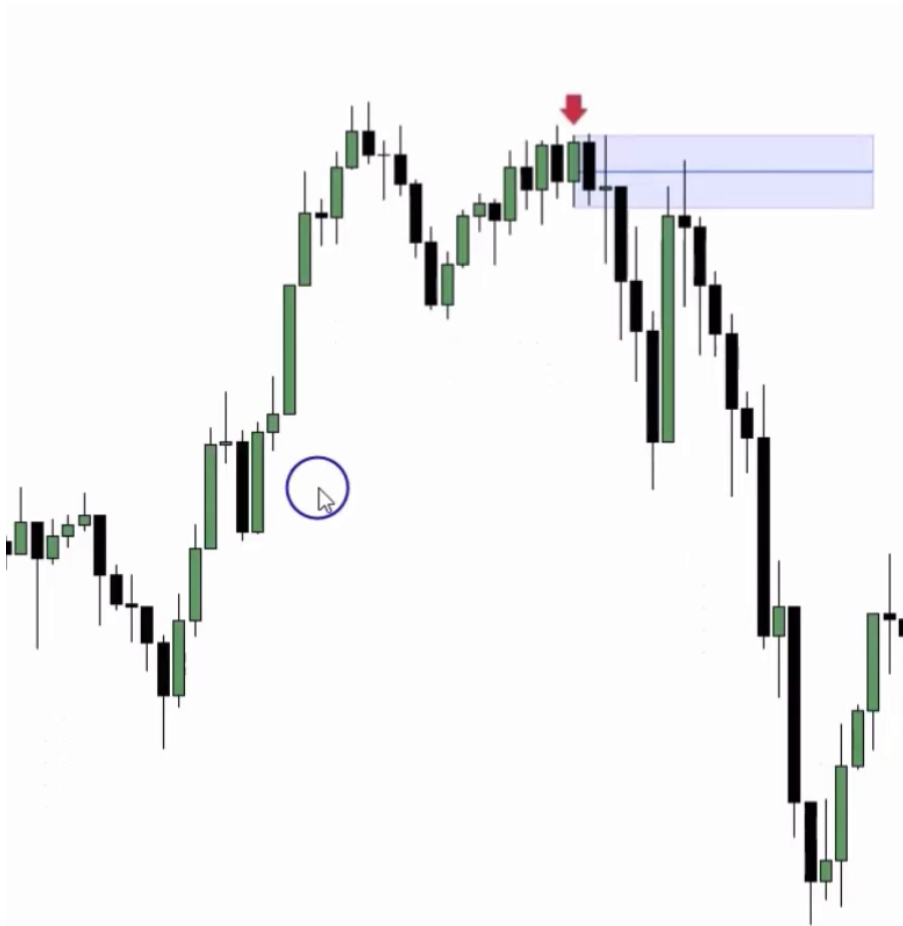
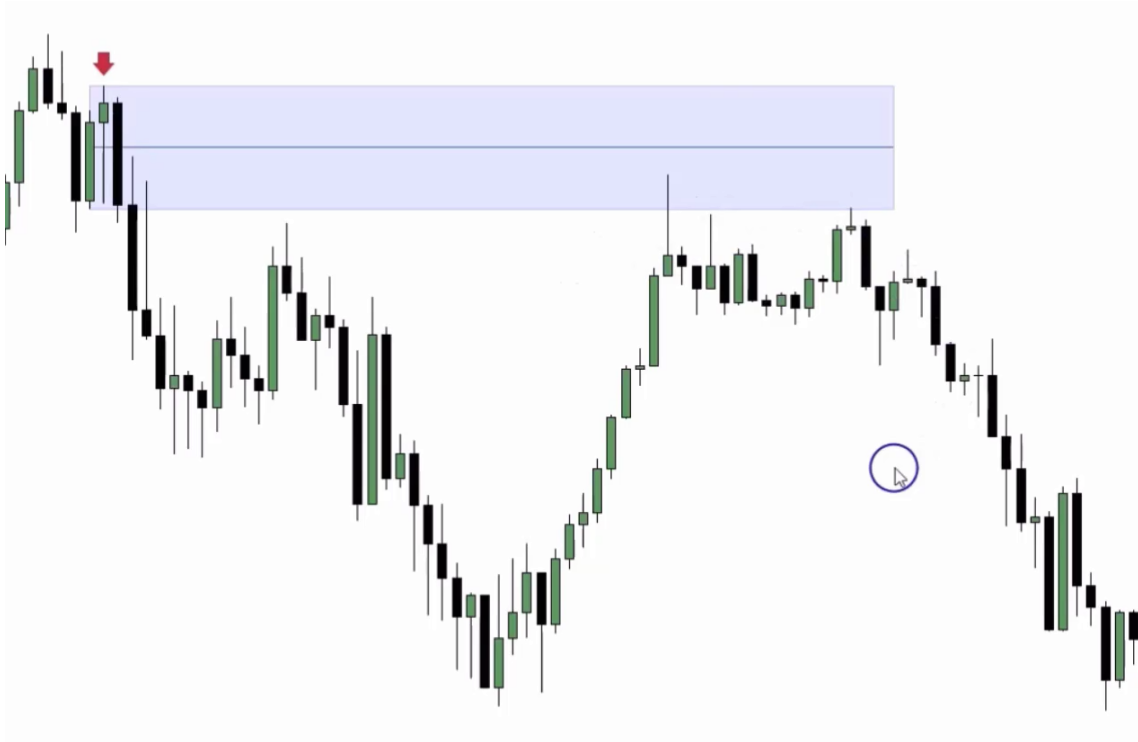
در تصویر بالا در اردربلاک صعودی قیمت وارد ۵۰ درصد اردربلاک شده اما کلوز نداده و اگر کلوز بدهد باید معامله به صورت دستی بسته شود تا با ضرر کمتری از معامله خارج شویم.



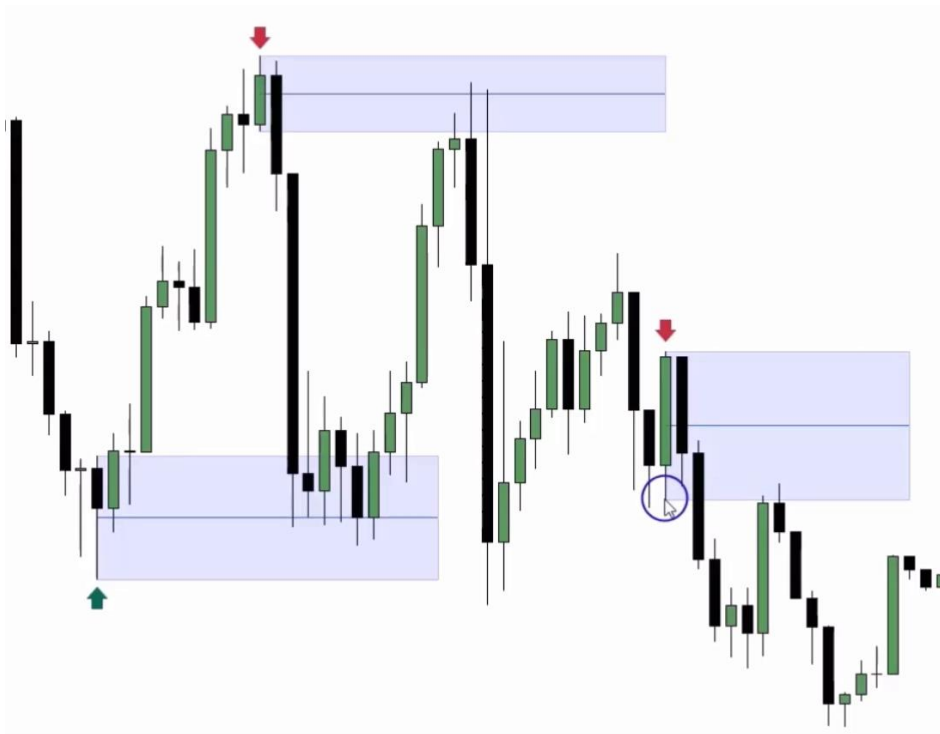
ICT Mentorship Course 1403 - ICT Basic Concept



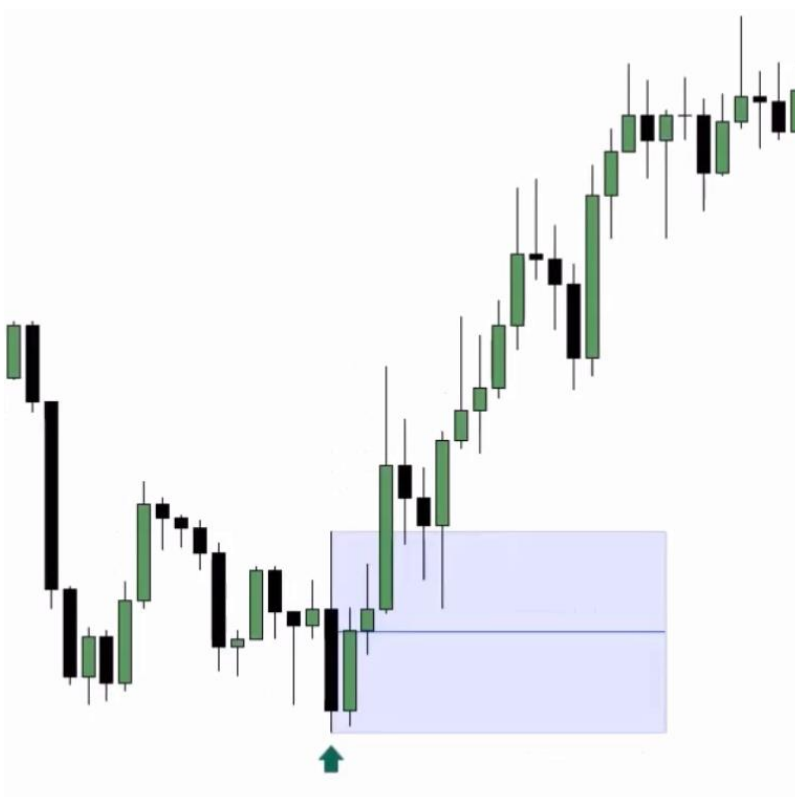
ICT Mentorship Course 1403 - ICT Basic Concept



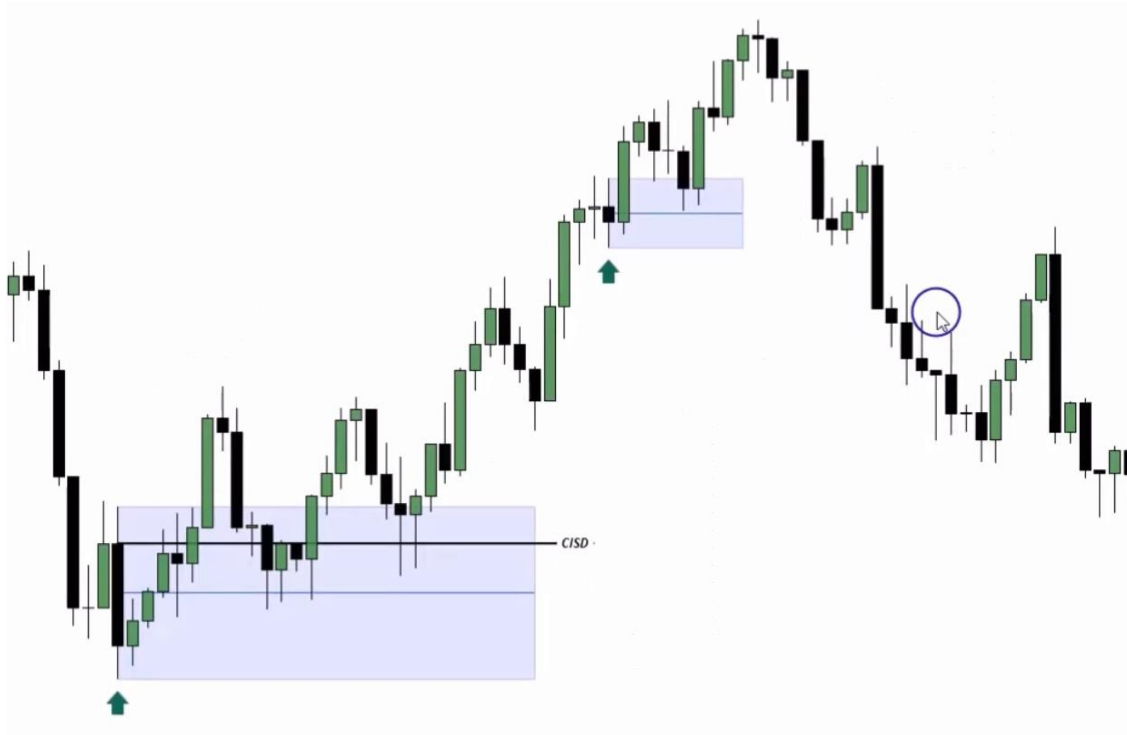
ICT Mentorship Course 1403 - ICT Basic Concept



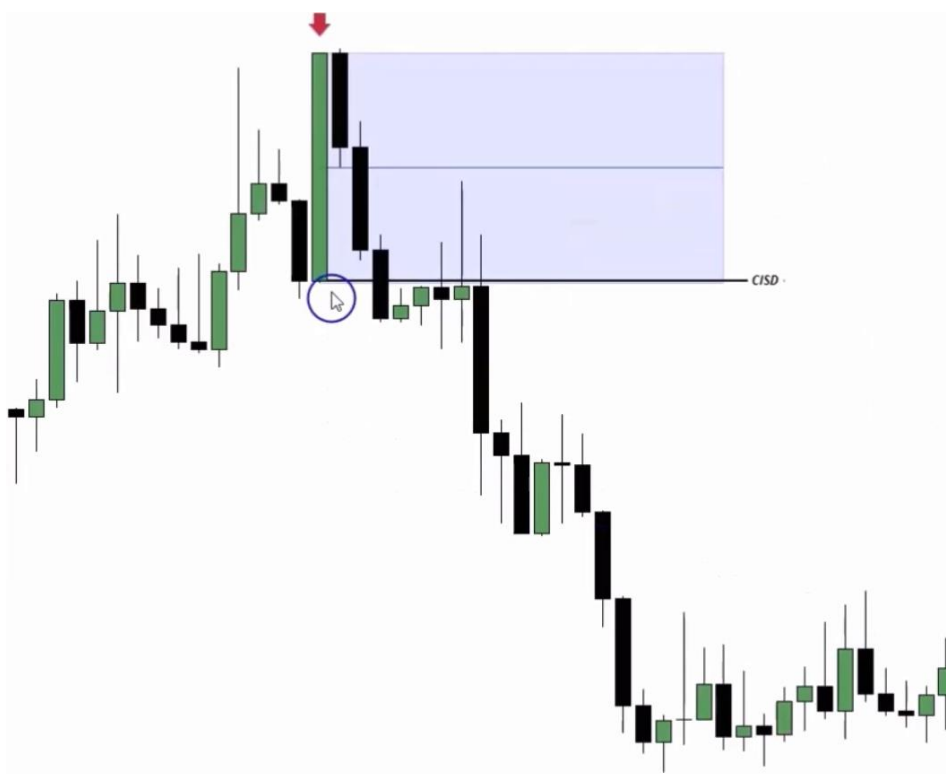
نکته : اگر CISD با FVG همراه شد در بیشتر مواقع قیمت به لو اردربلاک نزولی یا های اردربلاک صعودی واکنش می دهد.



ICT Mentorship Course 1403 - ICT Basic Concept



نکته: زمانی که آخرین کندل رنگ مخالف شود داشته باشد برای رسم ۵۰ درصد می توان از بدنه کندل استفاده کرد به این دلیل که حجم اصلی مارکت در بادی کندل است.



ICT Mentorship Course 1403 - ICT Basic Concept



ICT Mentorship Course 1403 - ICT Basic Concept

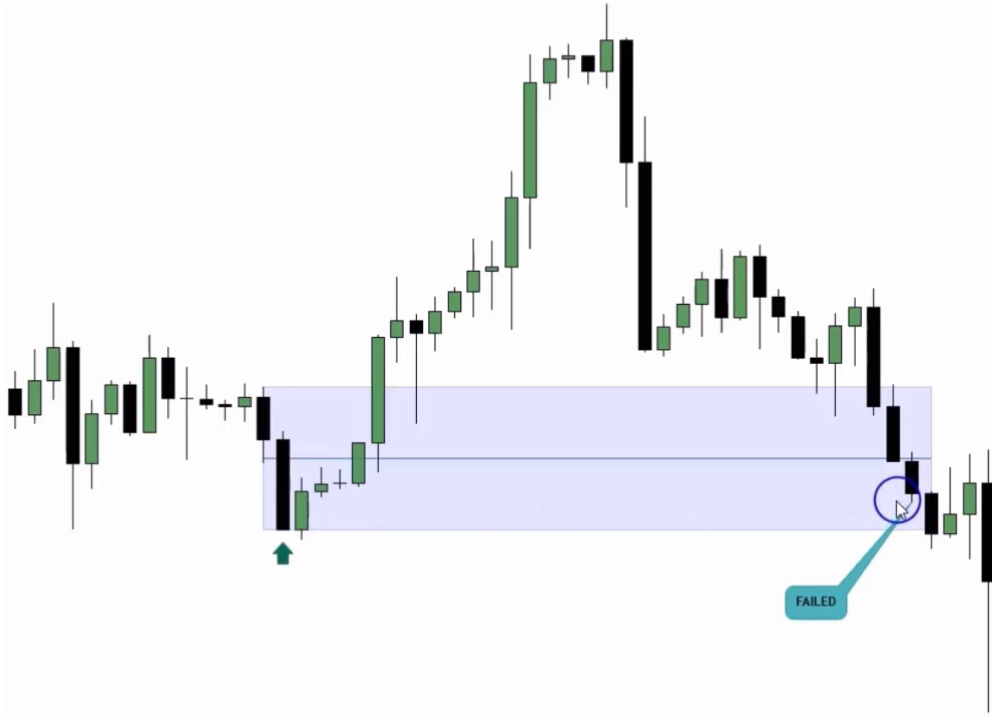


نکته: در رابطه با کلوز کندل در ۵۰ درصد اردربلاک در تایم فریم ۴ ساعته یک یا دو پیپ و ۱۵ دقیقه ۲ یا ۳ پوینت بالای ۵۰ درصد کلوز داد مشکلی ندارد.

در تصویر بالا زمانی قیمت های کندلی که بالای ۵۰ درصد کلوز کرده را رد می کند می توان اردربلاک را فیلد شده در نظر گرفت.



ICT Mentorship Course 1403 - ICT Basic Concept



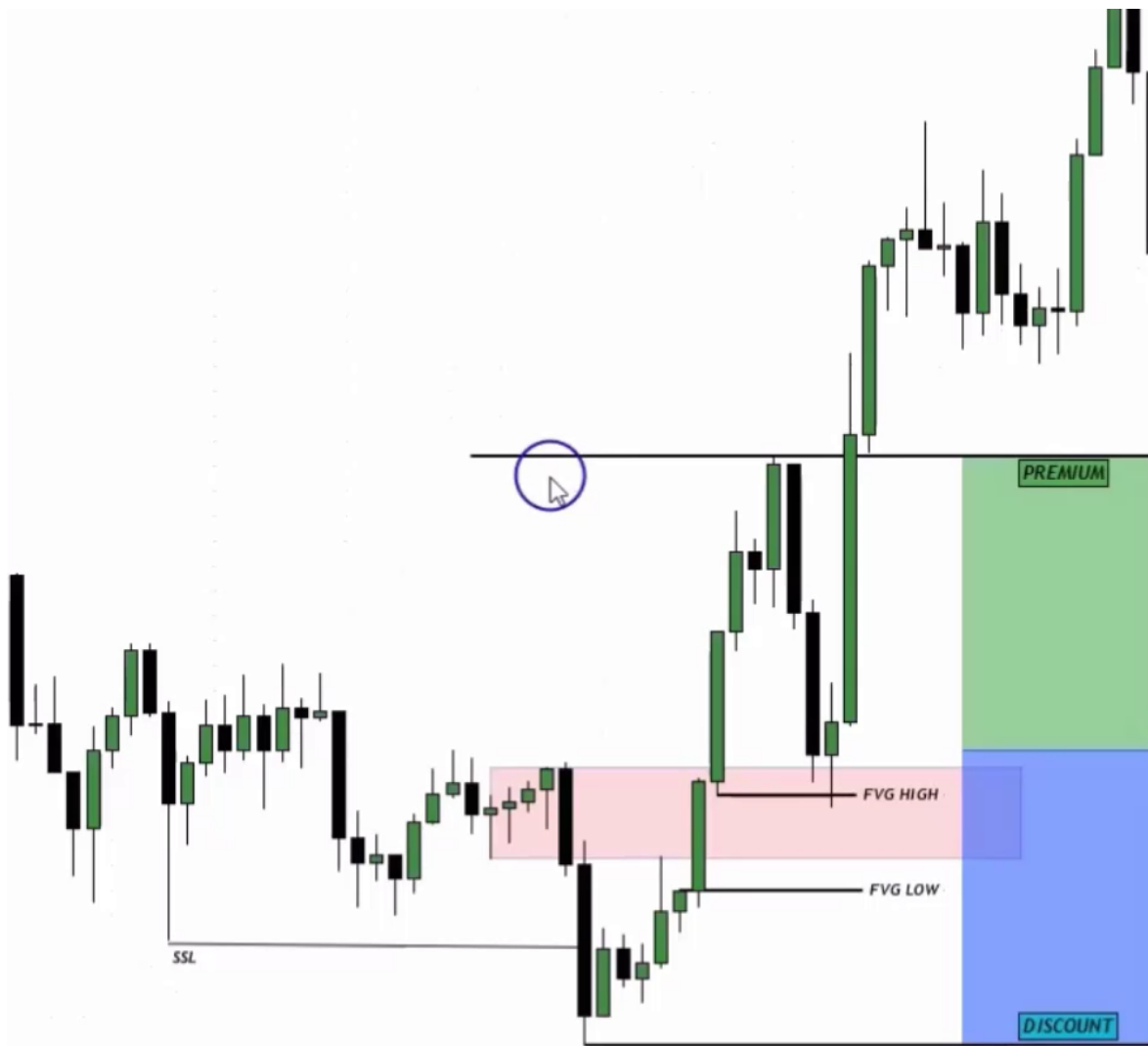
ICT Mentorship Course 1403 - ICT Basic Concept

در تصویر بالا ساختار بریکر بلاک می باشد.

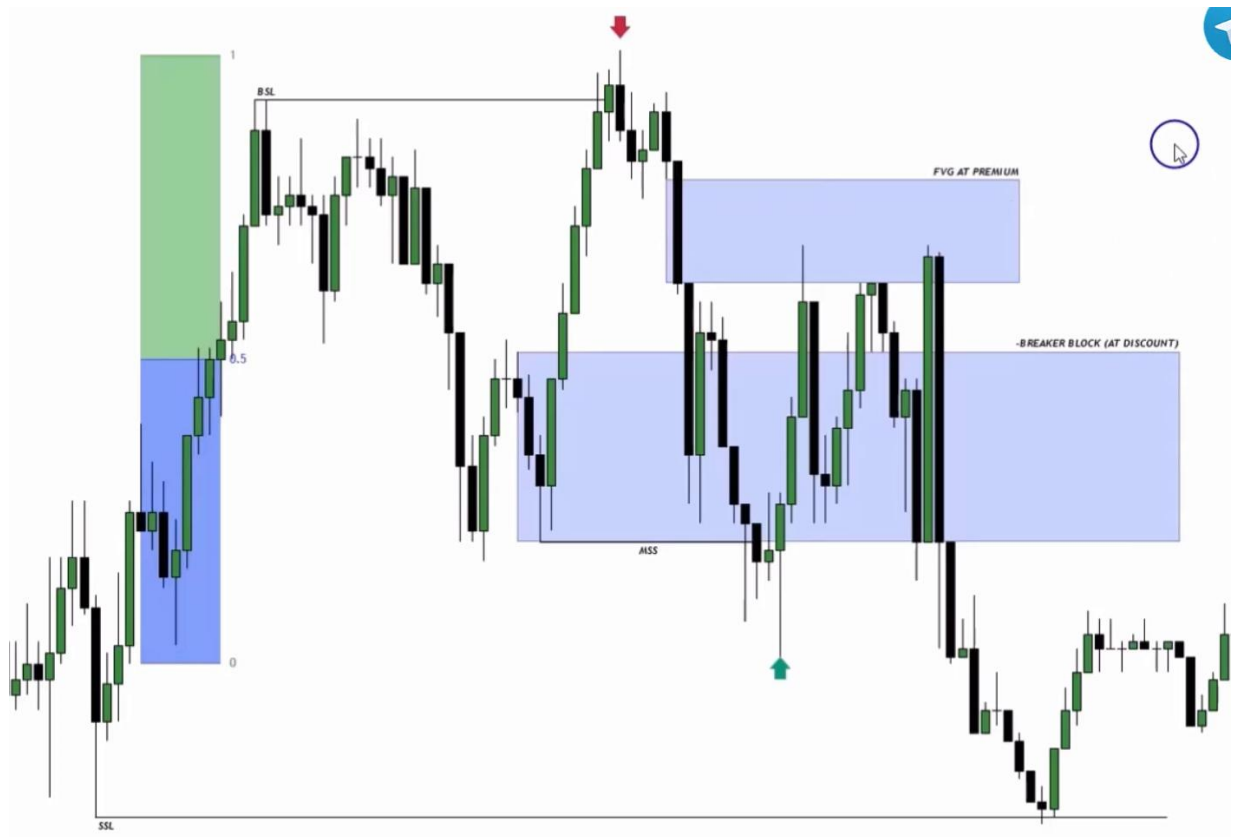
نکته : بریکر بلاک حتما باید Turtle Soup باشد.

نکته : اگر بریکر بلاک با FVG شکسته شده ستاپ Unicorn ایجاد می شود.

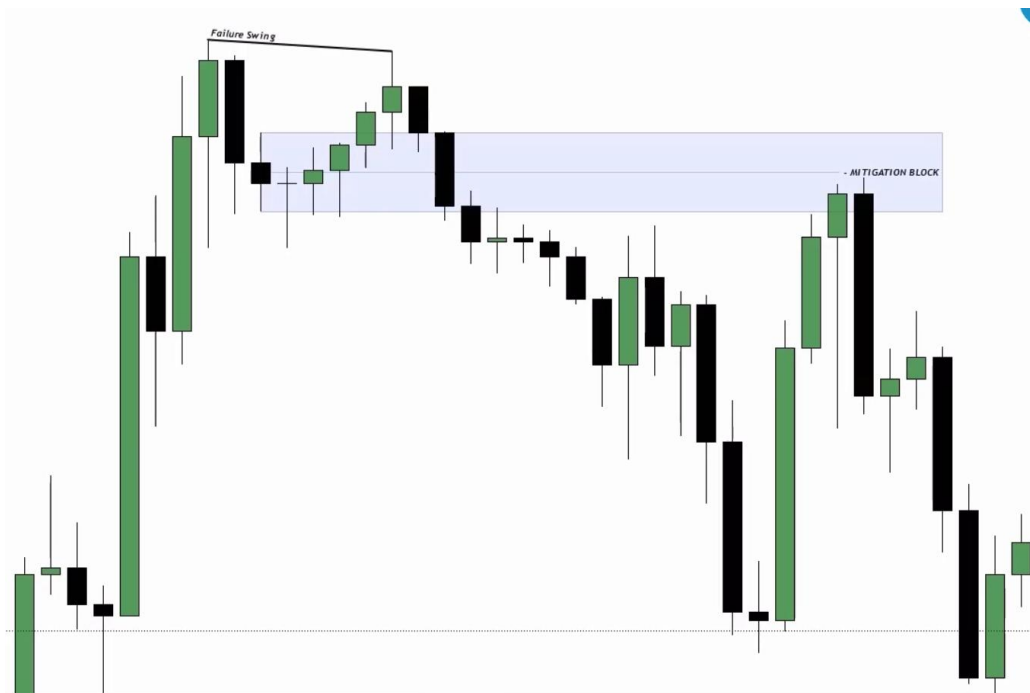
نکته : زمانی که بریکر بلاک صعودی در ناحیه دیسکانت یا بریکر بلاک نزولی در پرمیوم باشد و با FVG شکسته شده باشد یک بریکر بلاک با احتمال بالا است.



ICT Mentorship Course 1403 - ICT Basic Concept



ICT Mentorship Course 1403 - ICT Basic Concept



زمانی که Failure Swing داریم Mitigation block ایجاد می شود.

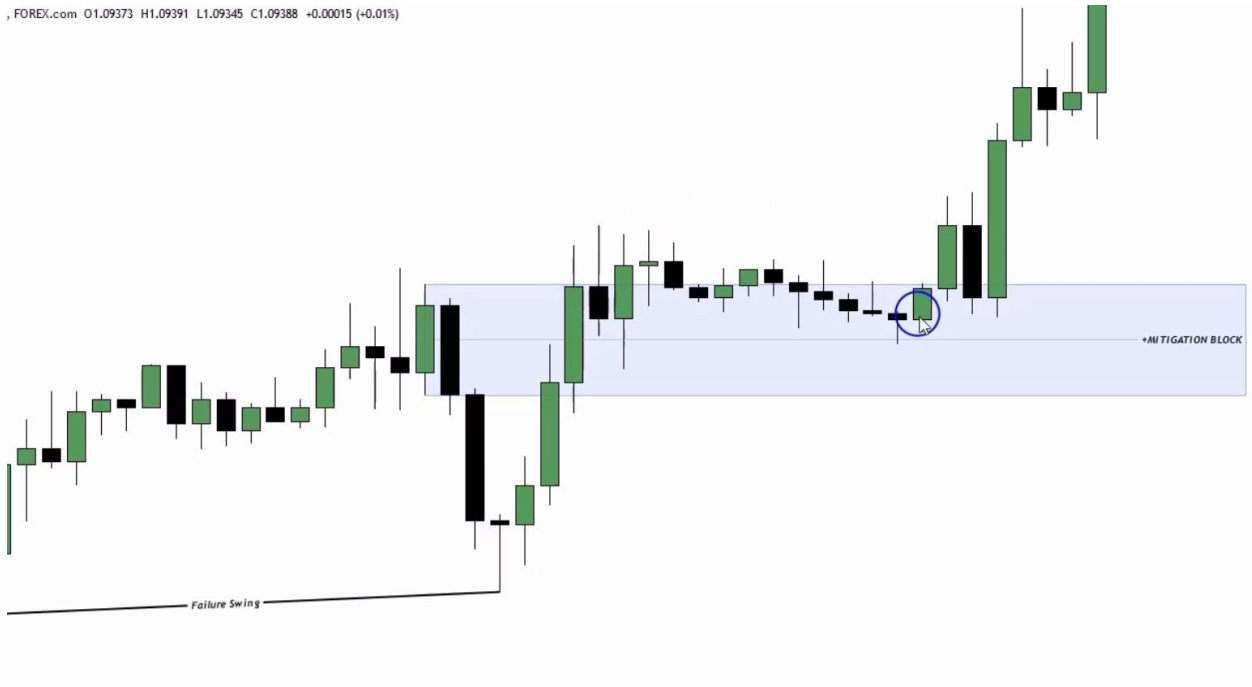
نکته : زمانی که قیمت به میتیگیشن بلاک واکنش نشان می دهد نباید انتهای آن کلوز دهد.



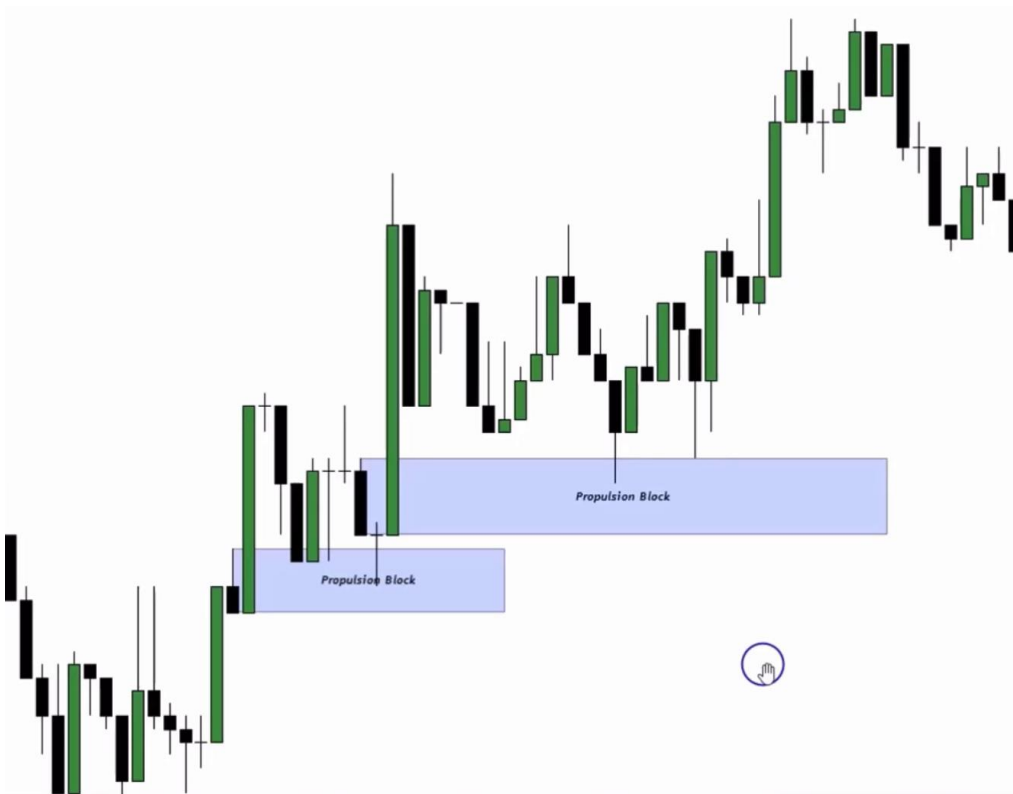
ICT Mentorship Course 1403 - ICT Basic Concept



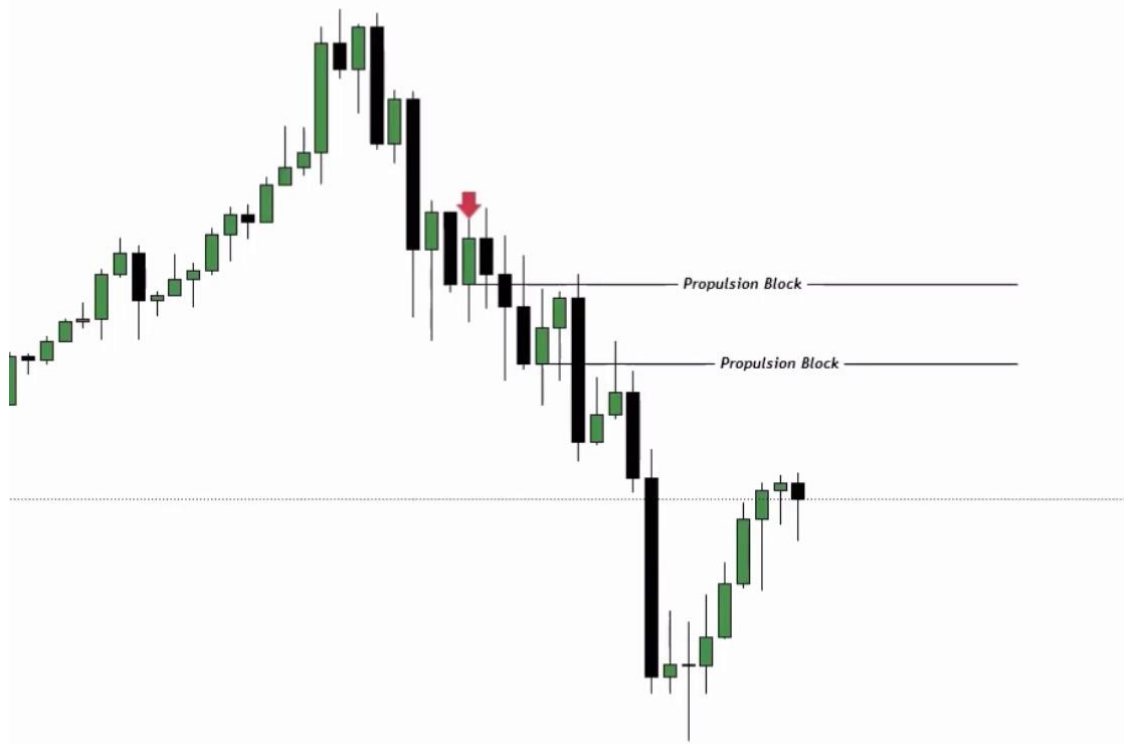
FOREX.com O1.09373 H1.09391 L1.09345 C1.09388 +0.00015 (+0.01%)



ICT Mentorship Course 1403 - ICT Basic Concept



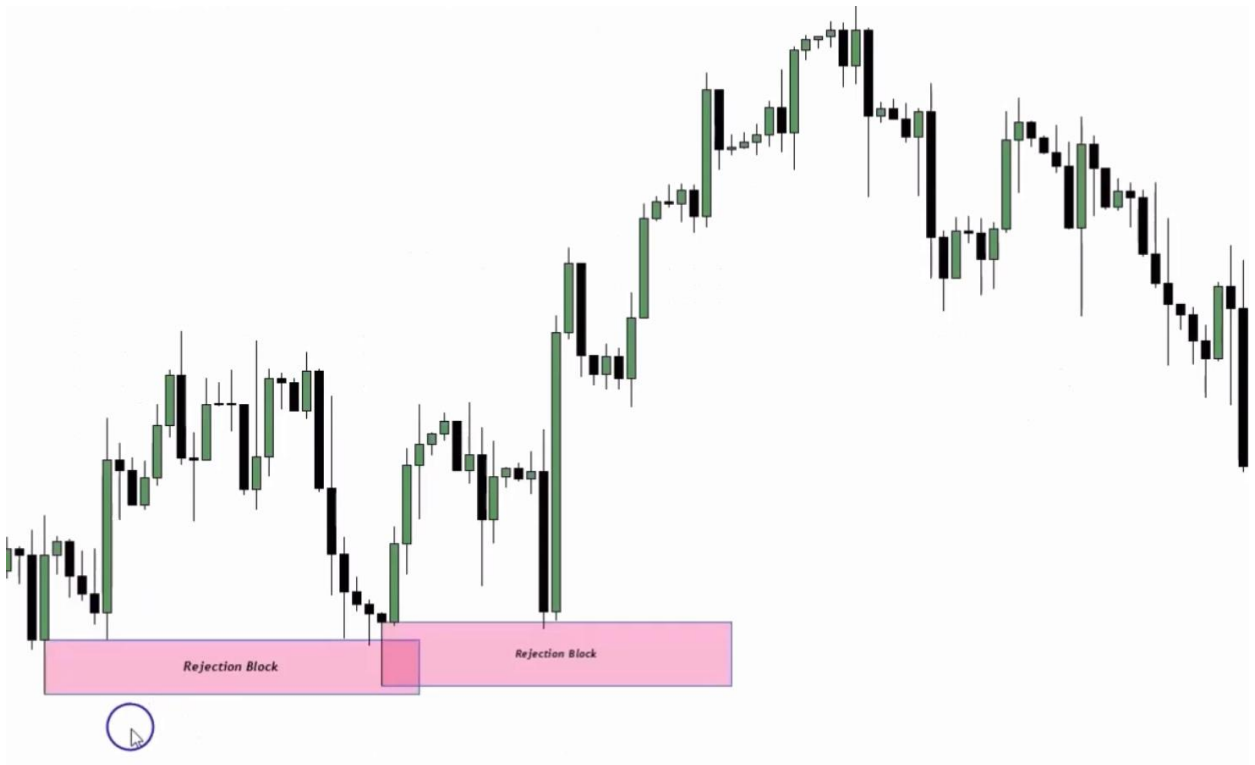
ICT Mentorship Course 1403 - ICT Basic Concept



ICT Mentorship Course 1403 - ICT Basic Concept

ریجکشن بلاک : لانگ شدو ها و کندل هایی که بادی آن ها در یک راستا هستند.

نکته : ۵۰ درصد ریجکشن بلاک ها مهم هستند و انتظار واکنش قیمت داریم.



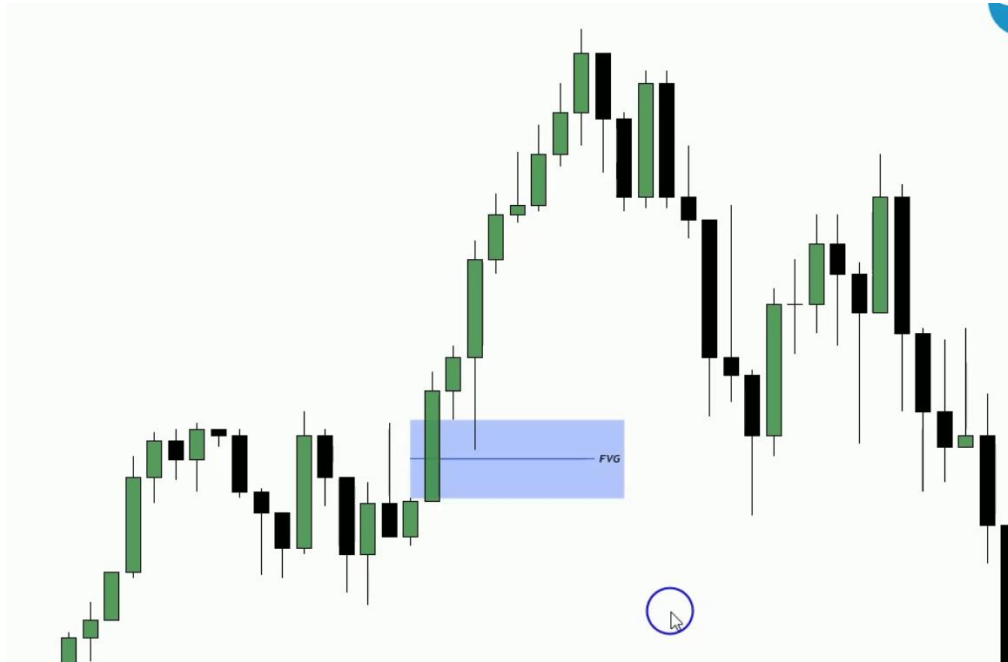
ICT Mentorship Course 1403 - ICT Basic Concept



ICT Mentorship Course 1403 - ICT Basic Concept

نکته : ما انتظار داریم قیمت به ۵۰ درصد FVG واکنش نشان دهد و در یک چهارم انتهایی ایمبالانس کلوز ندهد.

نکته : اگر انتهای FVG قیمت کلوز دهد آن FVG فیلد شده است.



ICT Mentorship Course 1403 - ICT Basic Concept



نکته : در FVG رنگ کندل ها اهمیت ندارد.



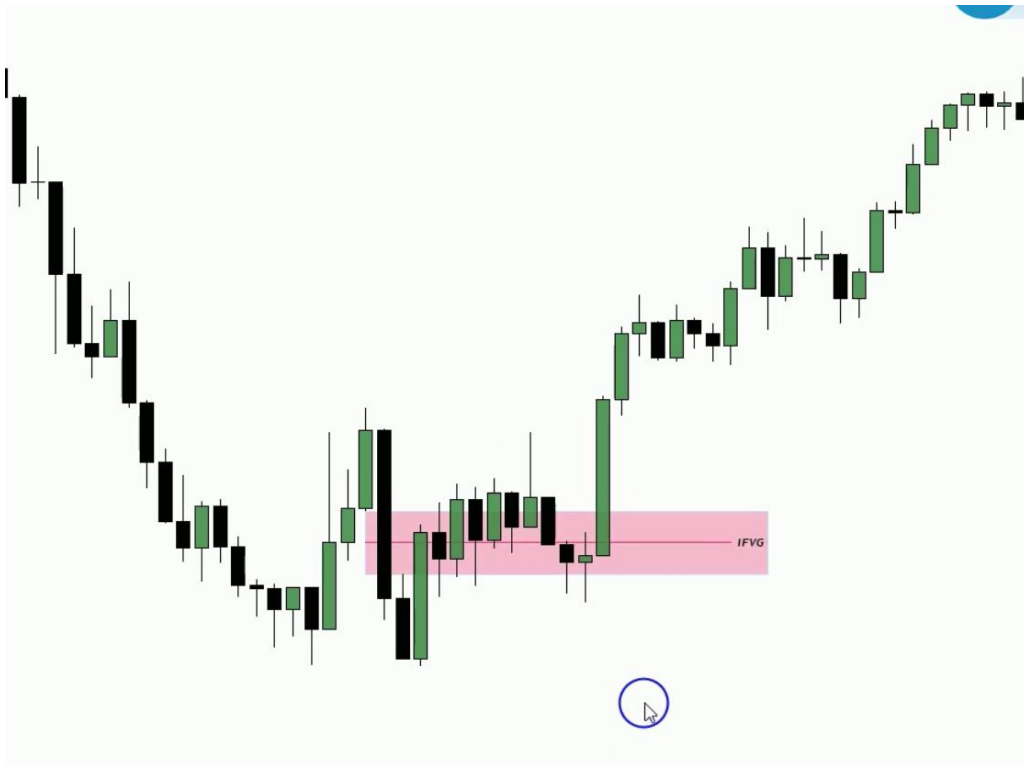
ICT Mentorship Course 1403 - ICT Basic Concept



نکته : یکی از پارامترها برای اردربلاک با احتمال بالا این است که قیمت با FVG اردربلاک را تایید کند.



ICT Mentorship Course 1403 - ICT Basic Concept

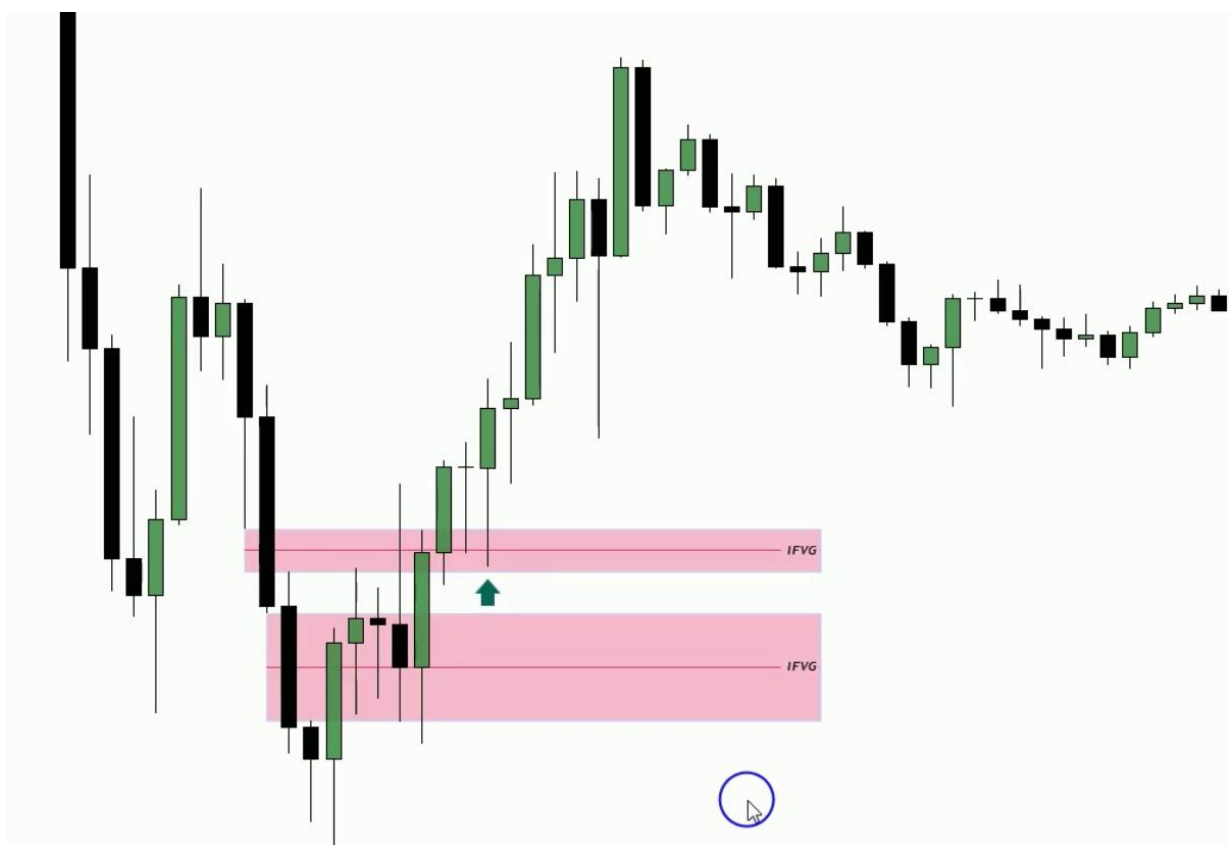


ICT Mentorship Course 1403 - ICT Basic Concept



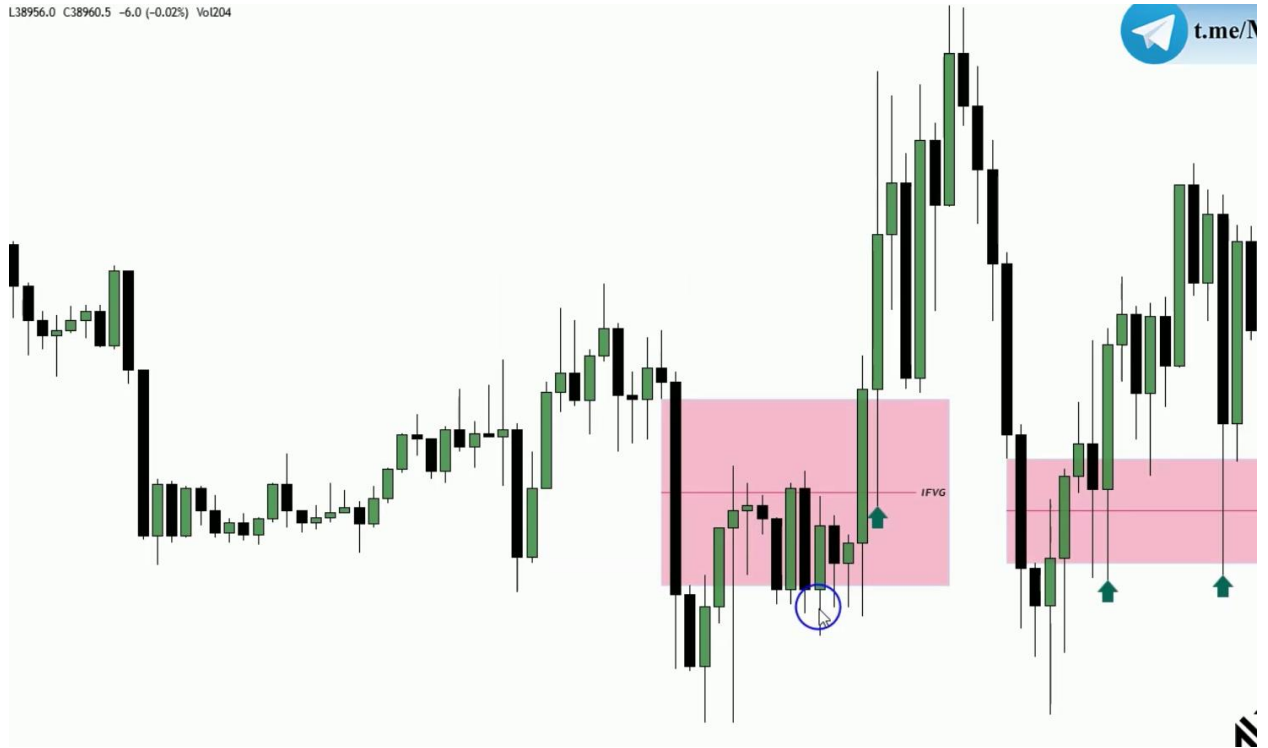
ICT Mentorship Course 1403 - ICT Basic Concept

C17917.1 -7.9 (-0.04%) Vol817



ICT Mentorship Course 1403 - ICT Basic Concept

L38956.0 C38960.5 -6.0 (-0.02%) Vol1204



ICT Mentorship Course 1403 - ICT Basic Concept

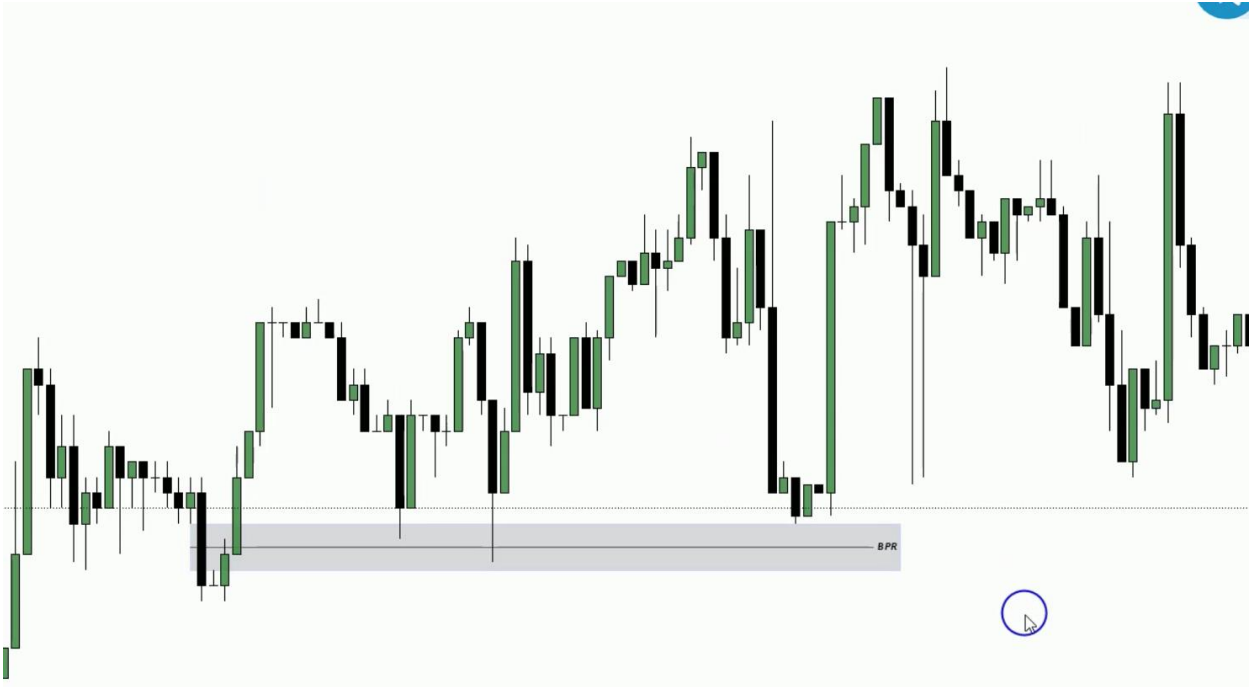


BPR(Balance Price Range)



ICT Mentorship Course 1403 - ICT Basic Concept

نکته : برای ترید BPR قوی تر از IFVG می باشد.





نکته: اگر در BPR ، FVG سمت راست بزرگتر از FVG سمت چپ باشد انتظار داریم قیمت ایمبالانس ایجاد شده را پر کند.

نکته: در BPR خیلی نباید انتظار داشته باشیم قیمت در پولبک وارد آن ها شود تا پوزیشن باز کنیم به این دلیل که این قسمت بالانس شده است و قیمت نیازی نیست به ناحیه BPR بازگردد ولی در مثال بالاتر به دلیل وجود ایمبالانس می توان انتظار بازگشت قیمت به این ناحیه را داشت.



ICT Mentorship Course 1403 - ICT Basic Concept



این دوره به صورت رایگان در اختیار عموم قرار گرفته است



ICT Mentorship Course 1403 - ICT Basic Concept





ICT Mentorship Course 1403 - ICT Basic Concept



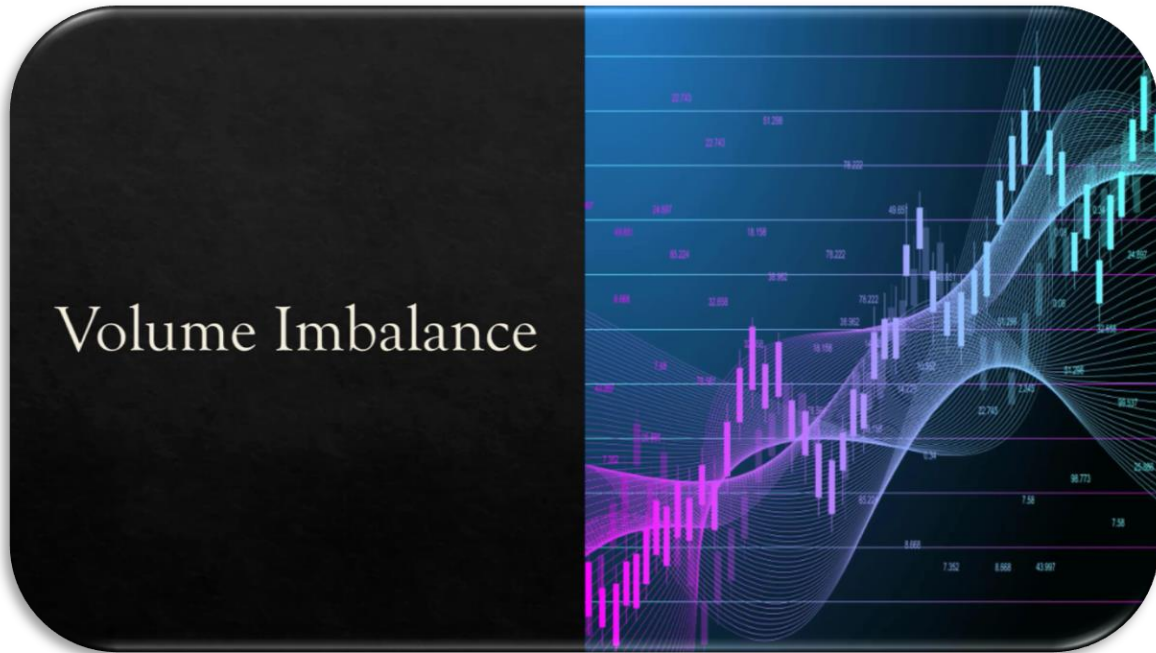
نکته: اگر قیمت انتهای BPR کلوز داد ستاپ فیلد شده و حتما باید معامله را ببندید.

نکته: اگر قیمت به FVG نرسد Breakaway Gap رخ داده است.



ICT Mentorship Course 1403 - ICT Basic Concept



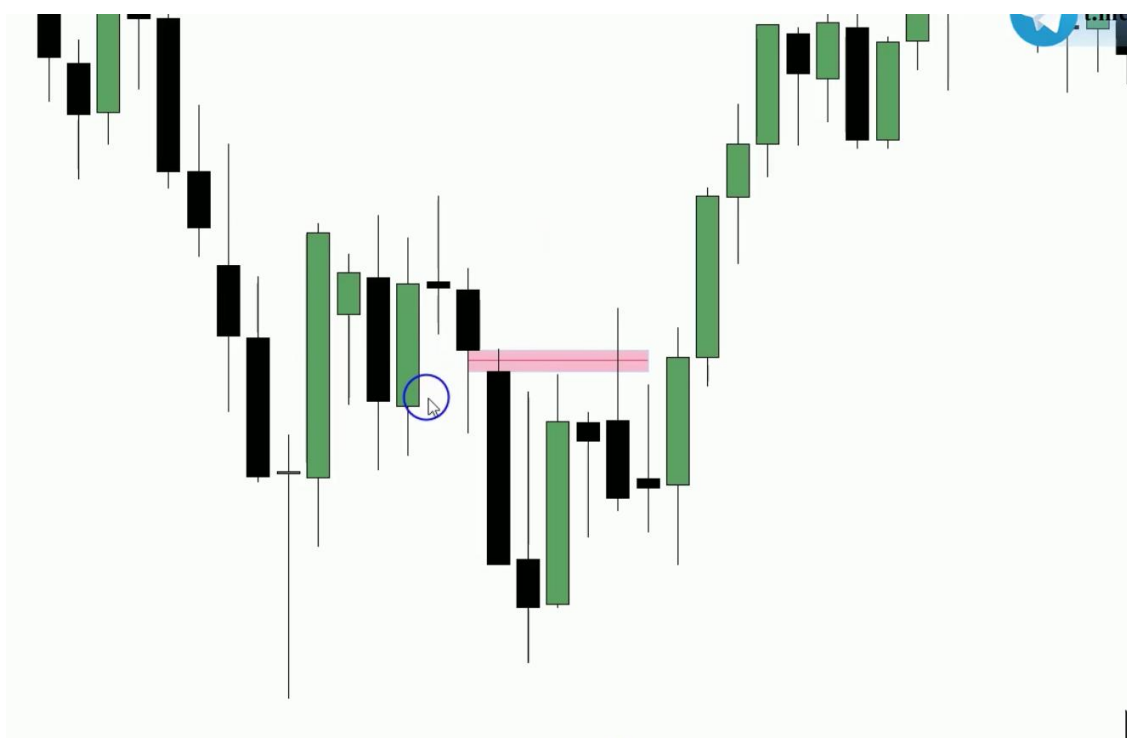


ICT Mentorship Course 1403 - ICT Basic Concept





نکته: اگر بعد از Volume Imbalance یک FVG داشته باشیم برای مشخص کردن CE دو آرایه را با هم در نظر می گیریم و ایمبالانس واقعی کل ناحیه است.



نکته: زمانی که قیمت انتهای Volume Imbalance کلوز می دهد دیگر کارایی برای ما ندارد و آن ها را پاک می کنیم.



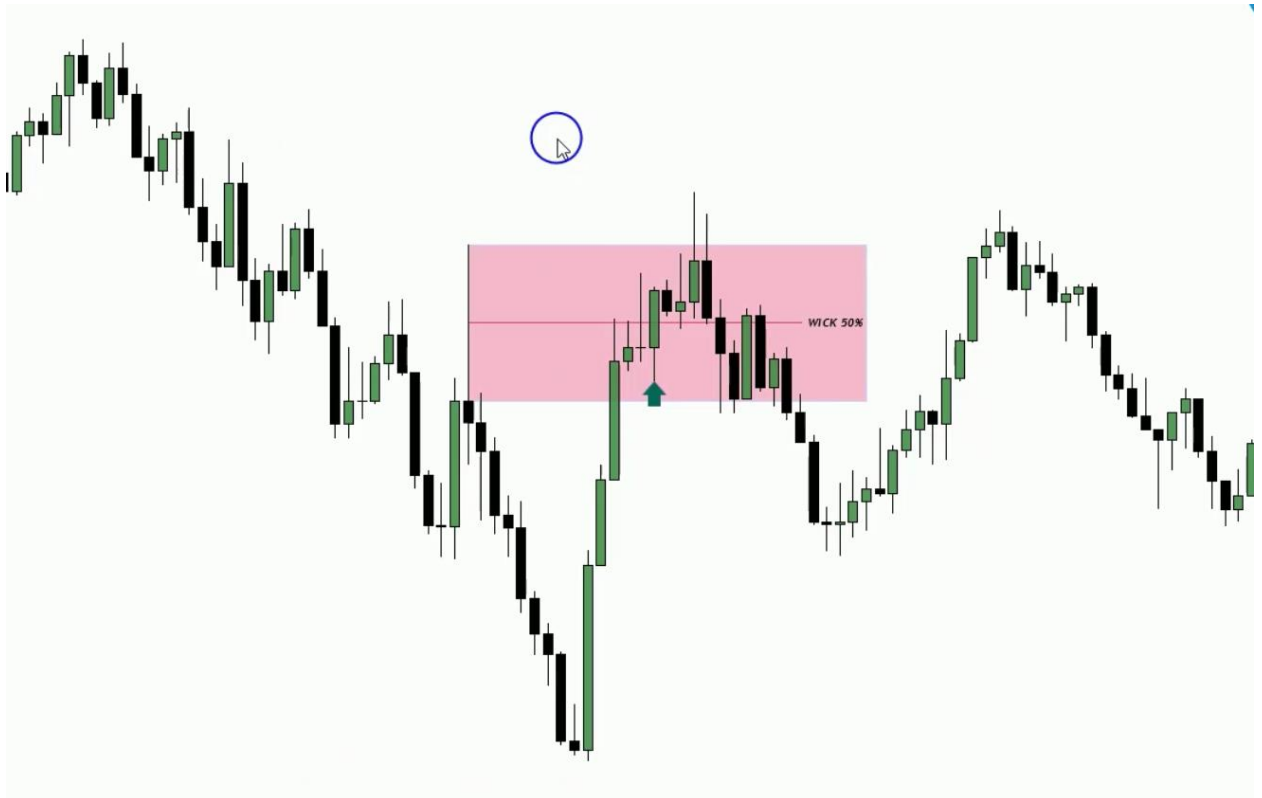
ICT Mentorship Course 1403 - ICT Basic Concept



ICT Mentorship Course 1403 - ICT Basic Concept



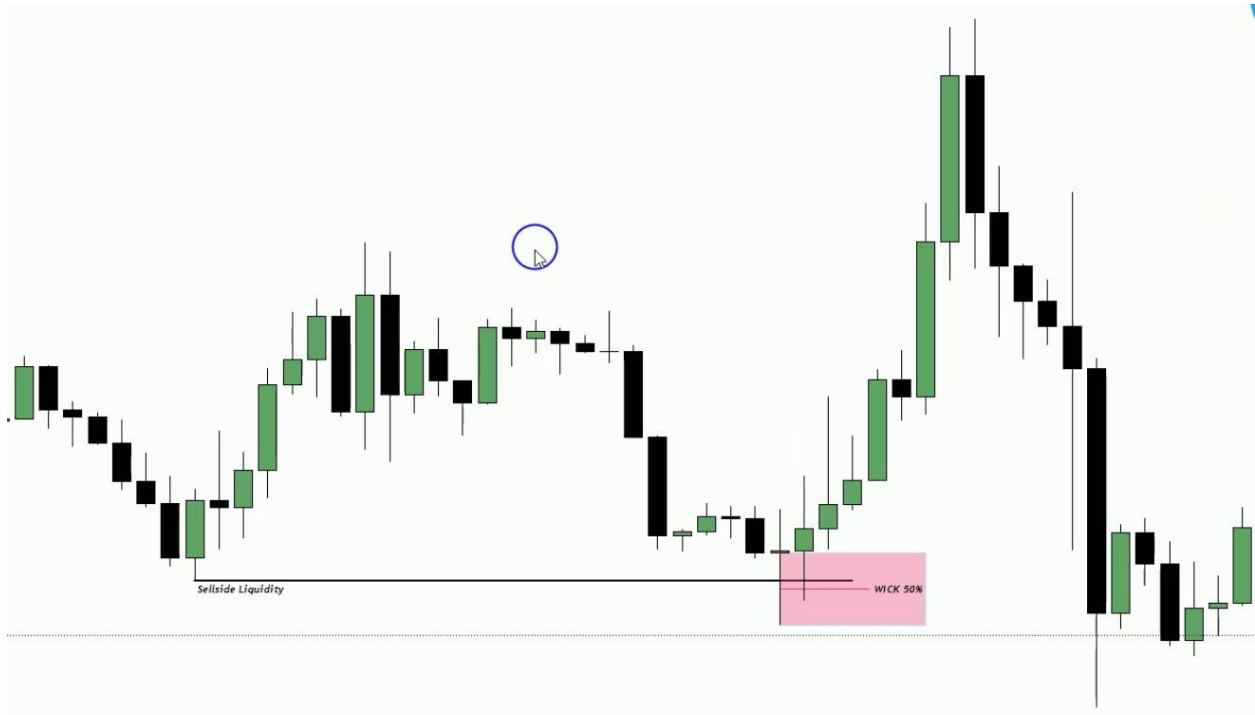
نکته: اگر قیمت بالای ۵۰ درصد لانگ شود و کلوز بدهد منتظر یک ریترسمنت می مانیم و در دیلینگ رنج آخر در زیر ۵۰ درصد به هدف ابتدای لانگ شدو وارد پوزیشن می شویم.



ICT Mentorship Course 1403 - ICT Basic Concept



ICT Mentorship Course 1403 - ICT Basic Concept



ICT Mentorship Course 1403 - ICT Basic Concept



ICT Mentorship Course 1403 - ICT Basic Concept

نکته : لانگ شدو ها پس از شکسته شدن با بدنه کندل همانند IFVG ها می شوند و یک PD Array جدید می شوند و قیمت نباید مجدد در ۵۰ درصد ابتدایی کلوز کند.



ICT Mentorship Course 1403 - ICT Basic Concept



نکته : از SMT در جایی که انتظار واکنش قیمت داریم به عنوان یک تاییدیه استفاده می کنیم.

نکته : بهترین تایم فریم برای SMT ها تایم فریم ۵ دقیقه می باشد.



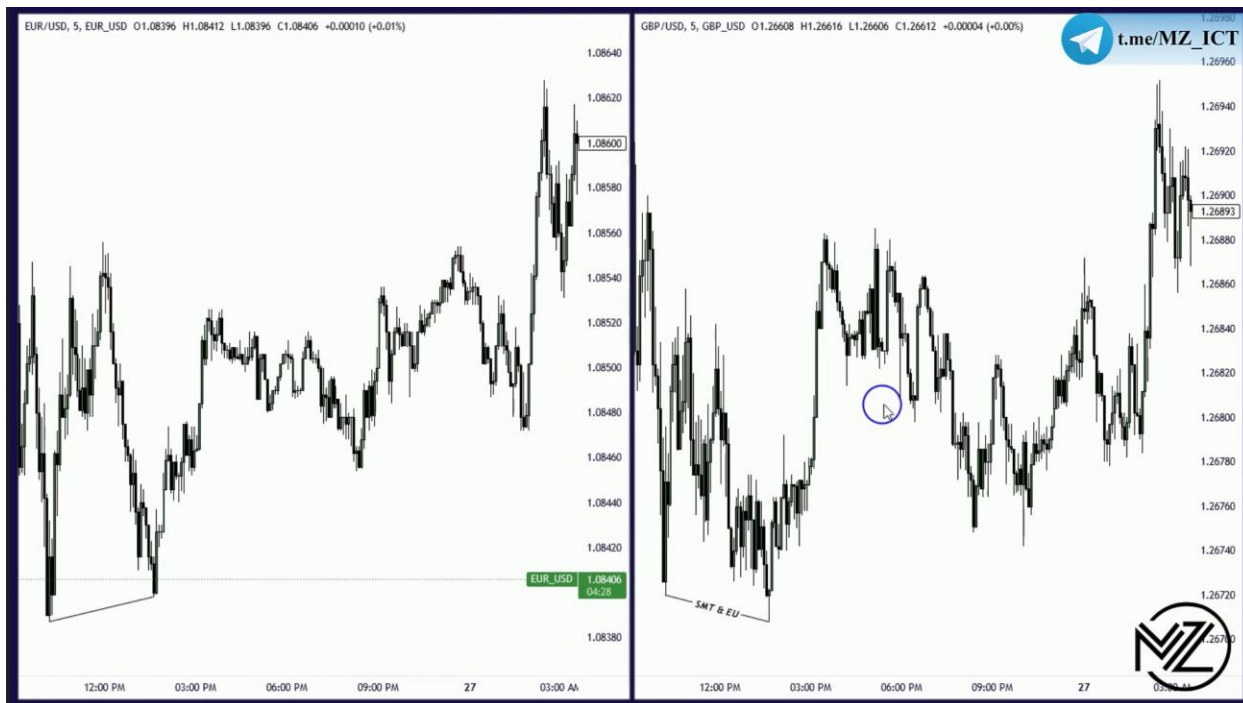
ICT Mentorship Course 1403 - ICT Basic Concept



ICT Mentorship Course 1403 - ICT Basic Concept

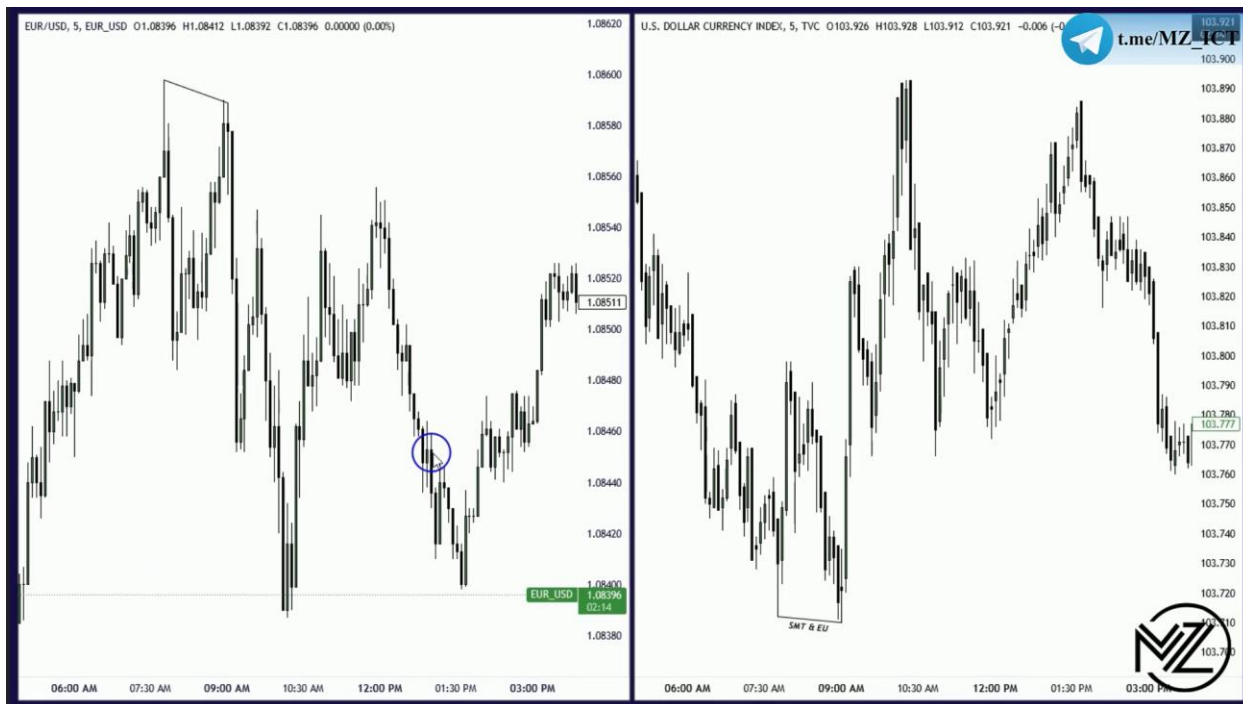


ICT Mentorship Course 1403 - ICT Basic Concept



نکته: جفت ارزی که Failure Swing دارد قوی تر از جفت ارزی است که Turtle Soup دارد.

در تصویر بالا ریتریس های پوند قوی تر از یورو است.

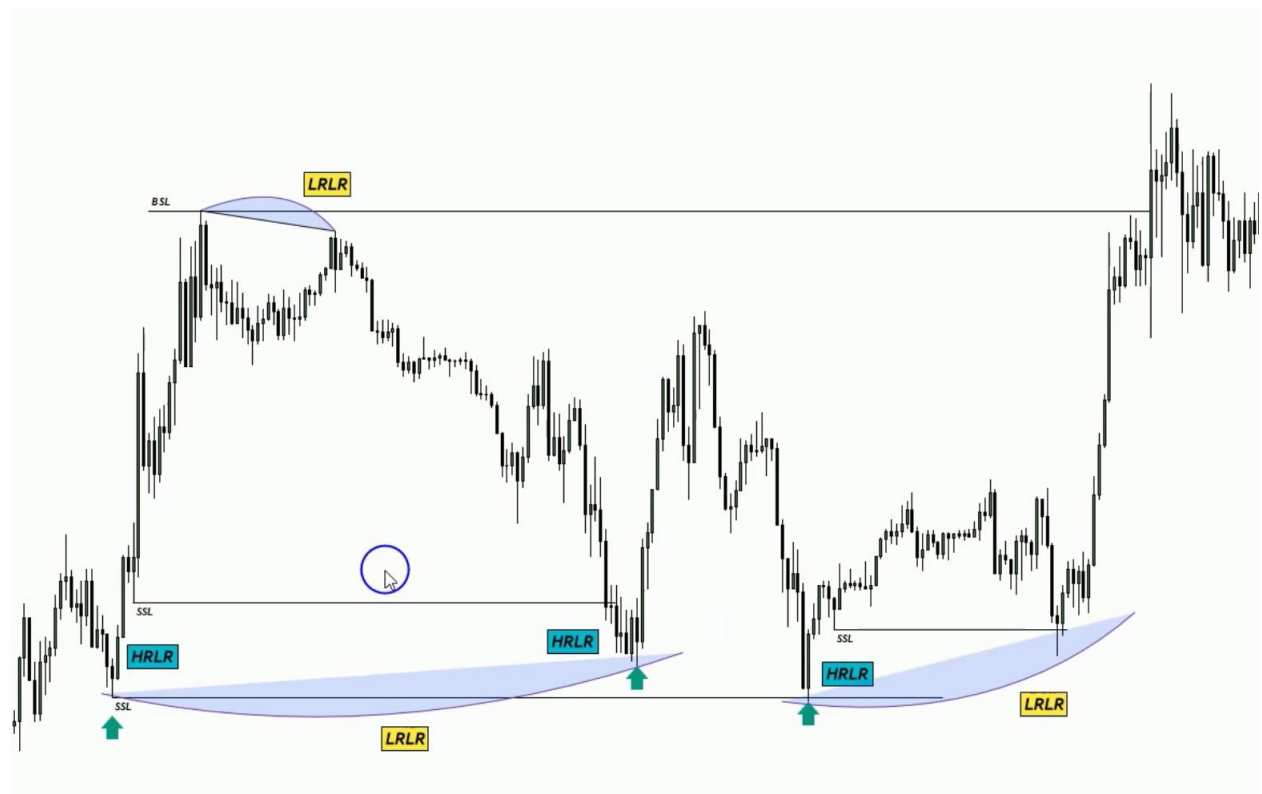


HRLR & LRLR

PART 3



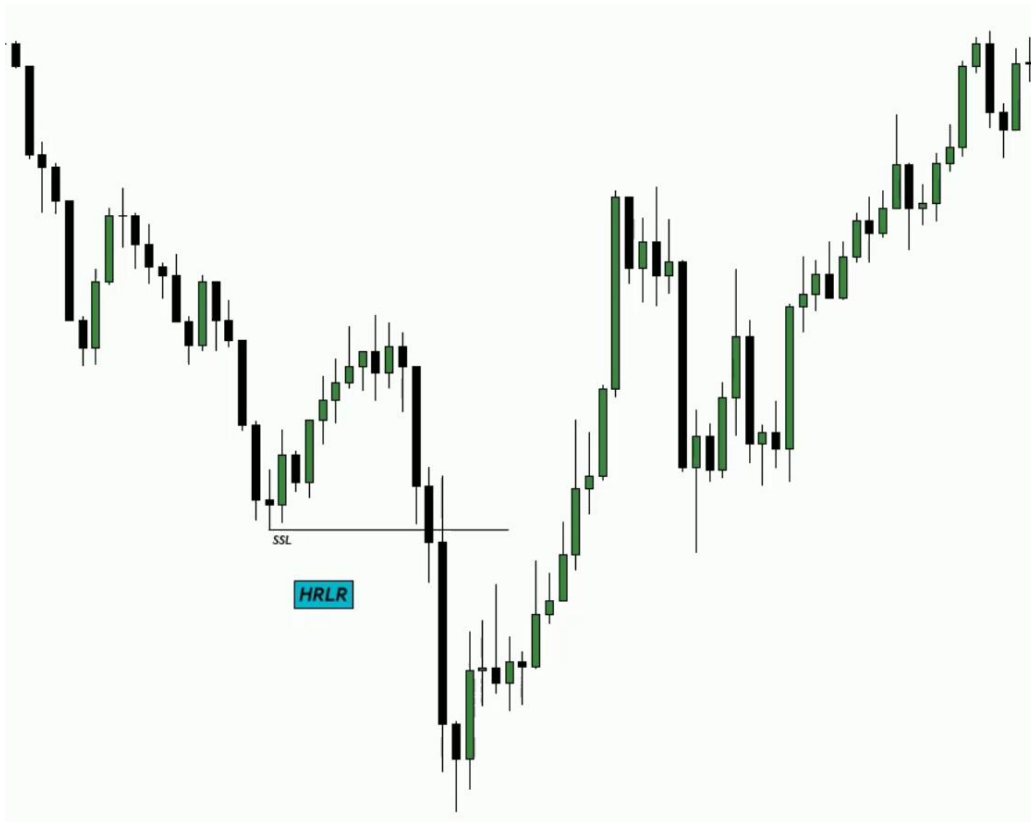
ICT Mentorship Course 1403 - HRLR & LRLR



نکته : در HRLR انتظار داریم قیمت در بازگشت IRL را بزند.



ICT Mentorship Course 1403 - HRLR & LRLR



این دوره به صورت رایگان در اختیار عموم قرار گرفته است



ICT Mentorship Course 1403 - HRLR & LRLR



نکته : Inducement زمانی ارزش دارد که قبل از آن یک HRLR وجود داشته باشد (زمانی که Dealing Rang باعث MSS شده باشد)

نکته : همیشه قیمت از IRL به سمت ERL حرکت می کند به شرطی که HRLR نباشد اگر بود ابتدا قیمت آن را به LRLR تبدیل می کند و بعد از تشکیل یک HRLR دیگر زده می شود.

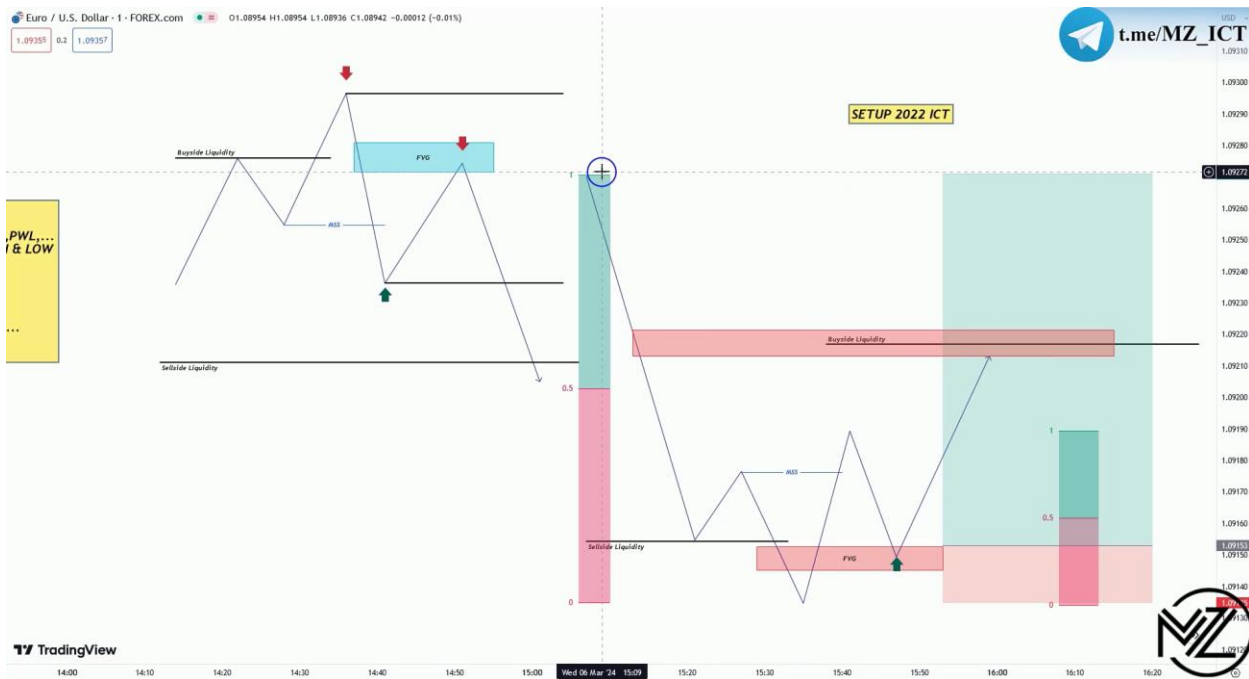
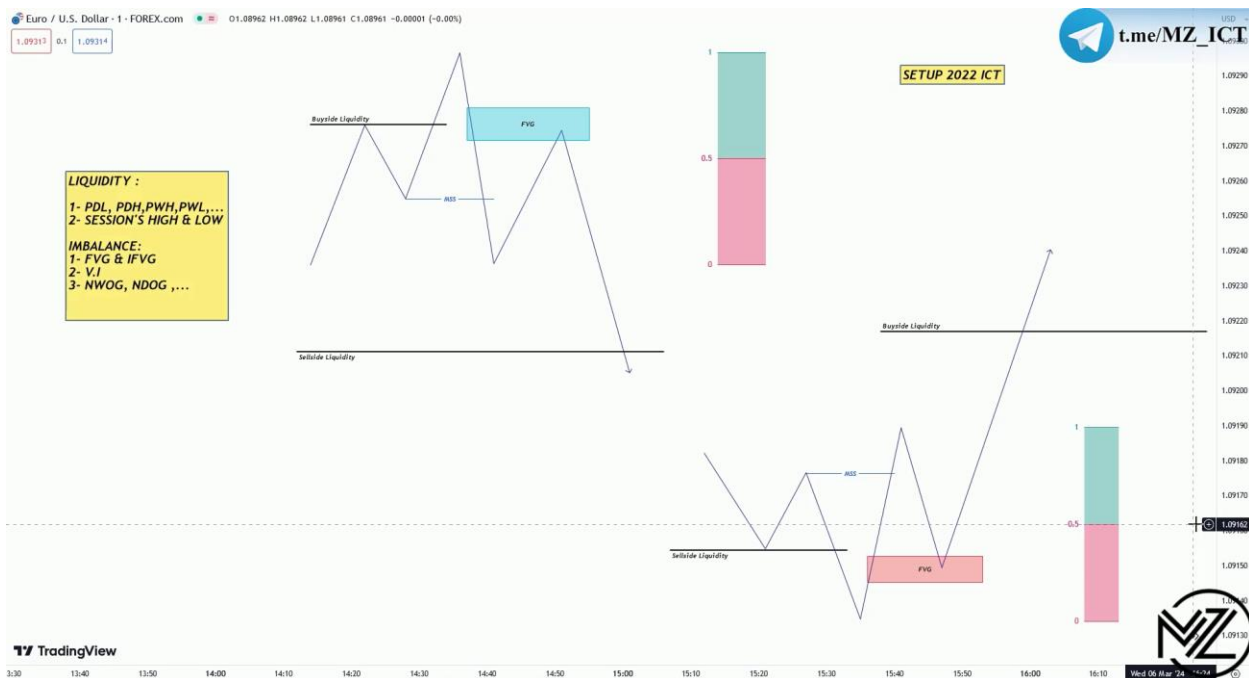


ICT 2022 Setup

PART 4



ICT Mentorship Course 1403 - ICT 2022 Setup



نکته : اولین تارگت انتهای لگی که باعث MSS شده است می باشد و اگر لگ قبل FVG داشت تا ۵۰ درصد لگ قبل پارشال می کنیم و بقیه حجم را تا ابتدای لگ قبل ریسک فری می کنیم.

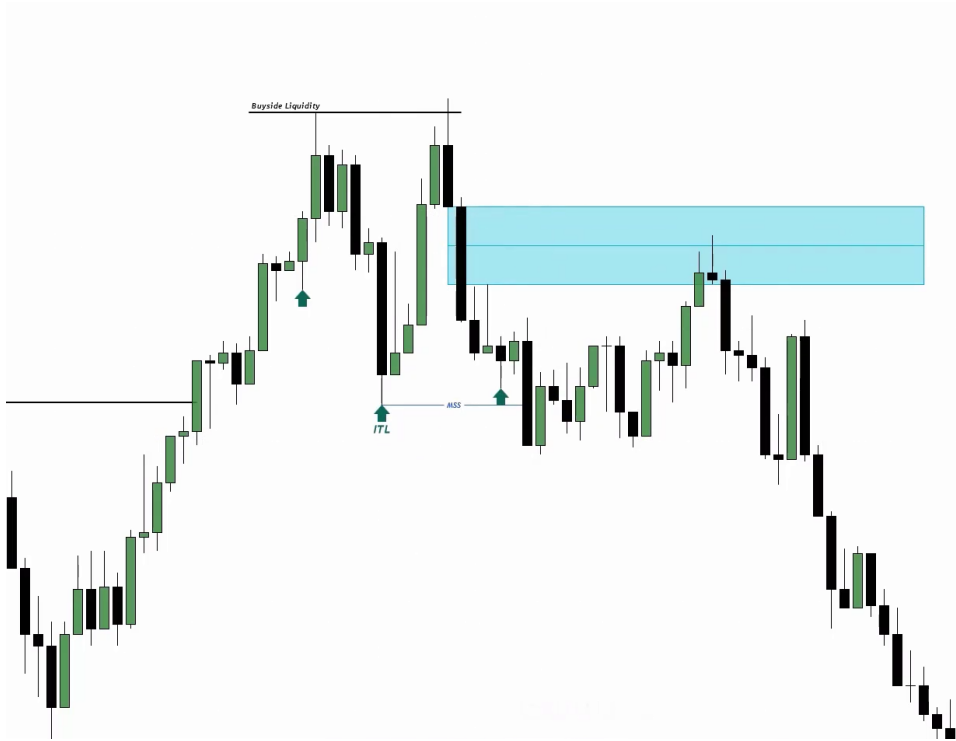
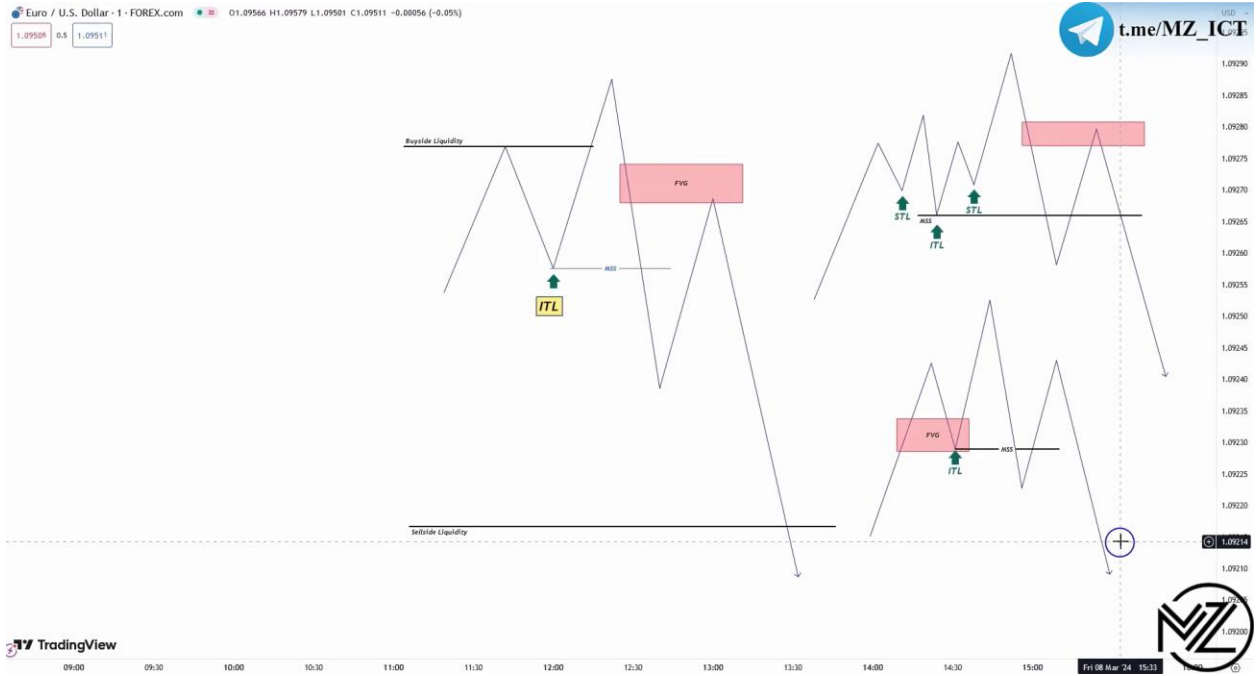


ITL & ITH

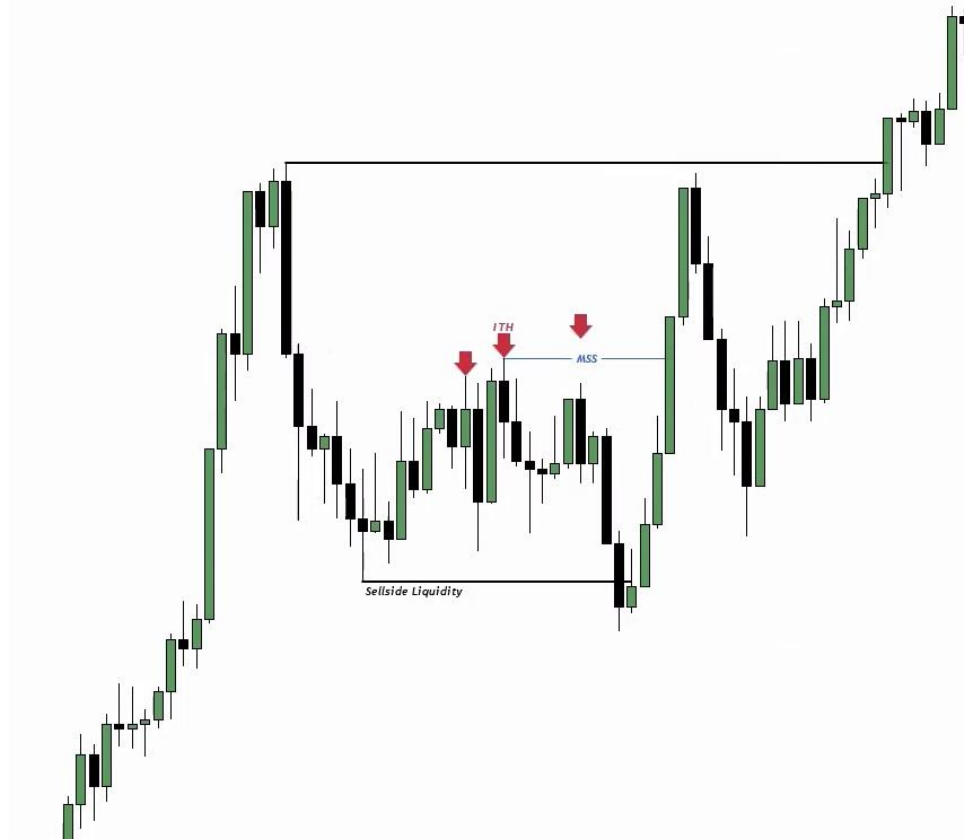
PART 5



ICT Mentorship Course 1403 - ITL & ITH



ICT Mentorship Course 1403 - ITL & ITH



ICT Mentorship Course 1403 - ITH & ITH



نکته: زمانی که قیمت BSL یا SSL را سویپ می کند قیمت باید به رنج خودش برگردد.



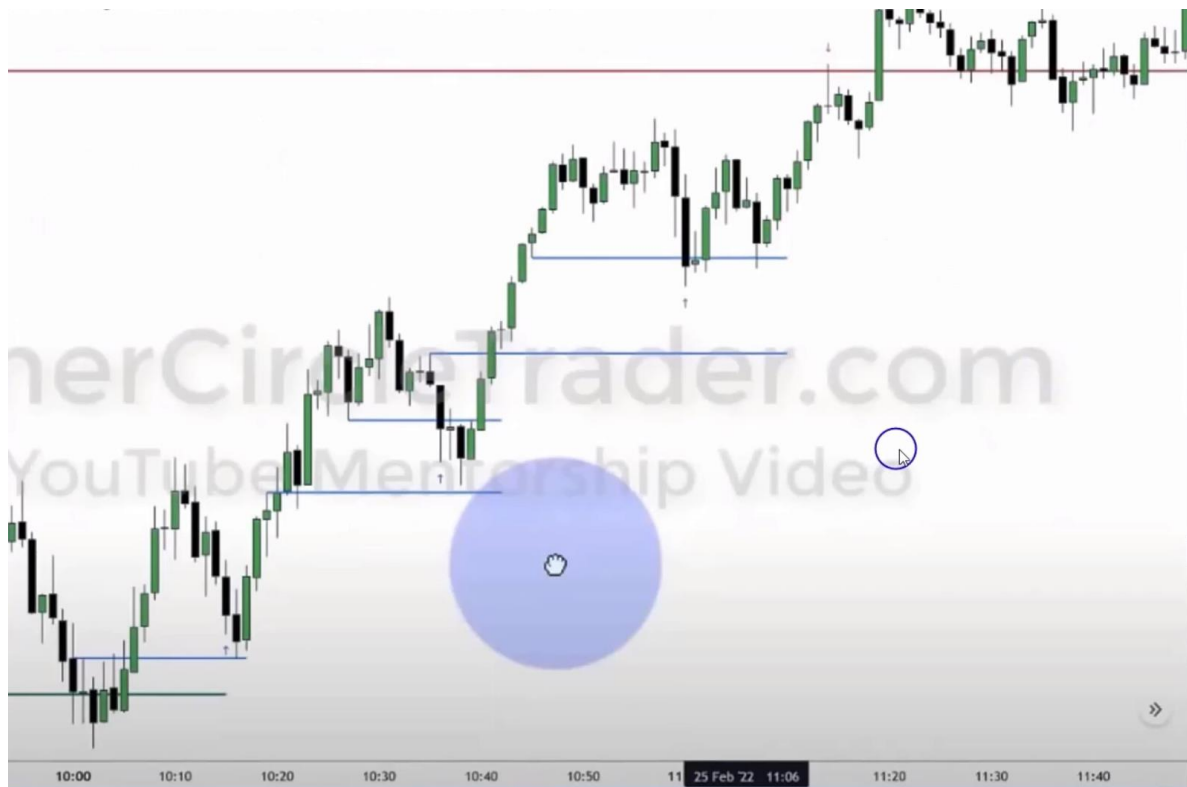
ICT Mentorship Course 1403 - ITL & ITH



ICT Mentorship Course 1403 - ITL & ITH



ICT Mentorship Course 1403 - ITH & ITH



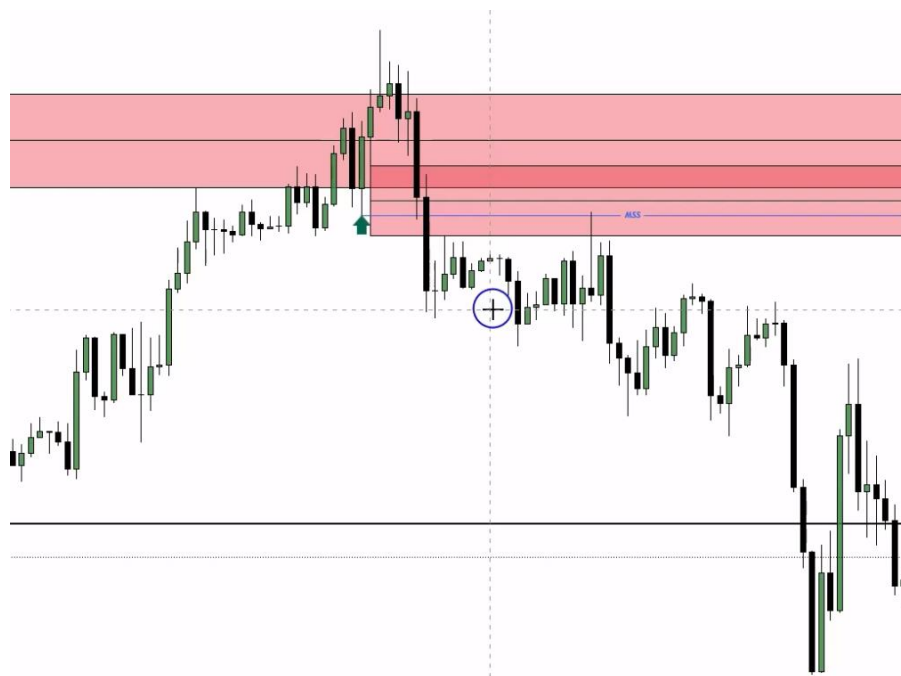
ICT Mentorship Course 1403 - ITL & ITH



نکته: از فیلد شدن 3 PD Arrey برای تریل کردن استاپ لاس استفاده می کنیم.



ICT Mentorship Course 1403 - ITL & ITH



نکته : در مواقعی که قیمت به ۵۰ درصد Dealing Range نمی رسد به ITL یا ITH واکنش نشان

میدهد



ستاپ TGIF :

اگر قیمت در طول هفته حرکت رو به سمت بالا یا پایین داشته باشد در روز جمعه می تواند ۲۰ تا ۳۰ درصد رنج هفته را برگردد.

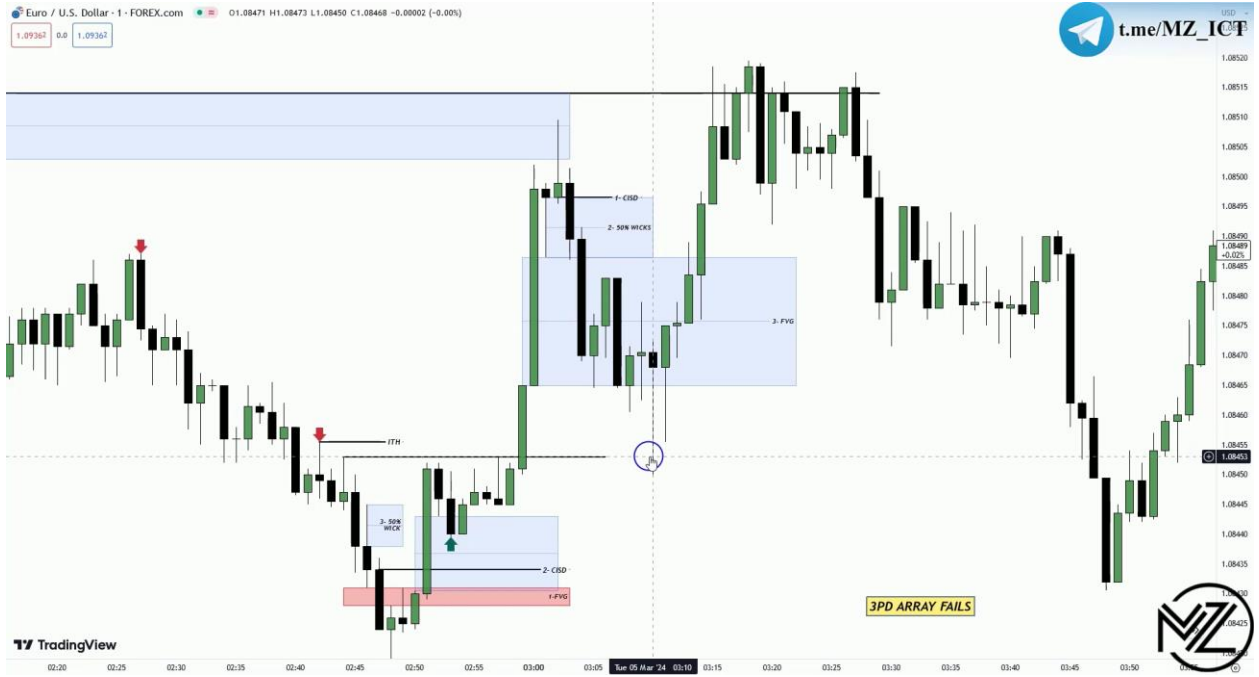
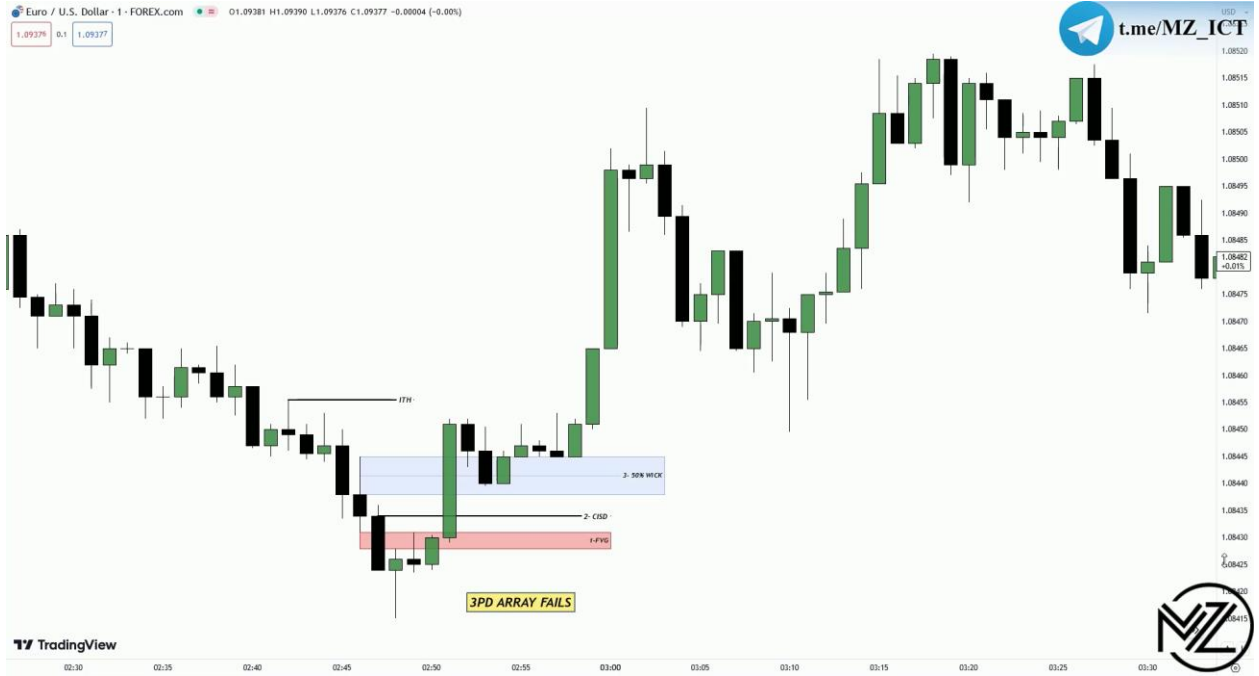


3PD Array Fails

PART 6



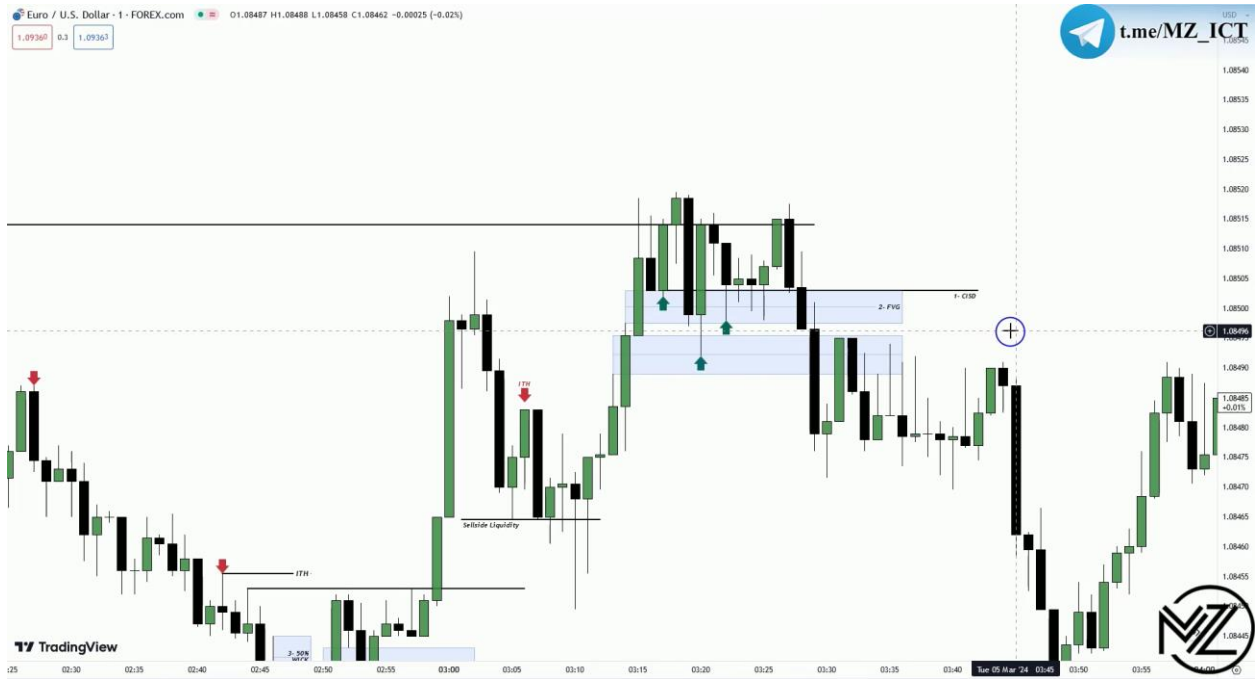
ICT Mentorship Course 1403 - 3PD Array Fails



ICT Mentorship Course 1403 - 3PD Array Fails



ICT Mentorship Course 1403 - 3PD Array Fails



این دوره به صورت رایگان در اختیار عموم قرار گرفته است



ICT Mentorship Course 1403 - 3PD Array Fails



نکته : زمانی ITL زده می شود برای اطمینان از اینکه MSS رخ داد باید طرف مقابل Dealing Range را نگاه کنیم ببینیم که ITH داده است یا نه که در تصویر بالا بعد از زده شدن کف دیگر ITH تایید می شود.



AMD

PART 7



ICT Mentorship Course 1403 - AMD

EUR/USD, 5, EUR_USD O1.08200 H1.08204 L1.08194 C1.08200 0.00000 (0.00%)



USD, 1D, GBP_USD O1.26230 H1.26420 L1.26026 C1.26378 +0.00148 (+0.12%)



ICT Mentorship Course 1403 - AMD

as 100, 4h, NAS100_USD O17426.0 H17648.2 L17324.4 C17648.2 -222.2 (-1.28%)



, 1, XAU_USD O2025.925 H2025.940 L2025.835 C2025.865 -0.060 (-0.00%)



ICT Mentorship Course 1403 - AMD

us 100, 4h, NAS100_USD O17406.0 H17648.2 L17324.4 C17648.2 +222.2 (+1.28%)



USD, 1D, GBP_USD O1.26230 H1.26420 L1.26026 C1.26378 +0.00148 (+0.12%)



ICT Mentorship Course 1403 - AMD

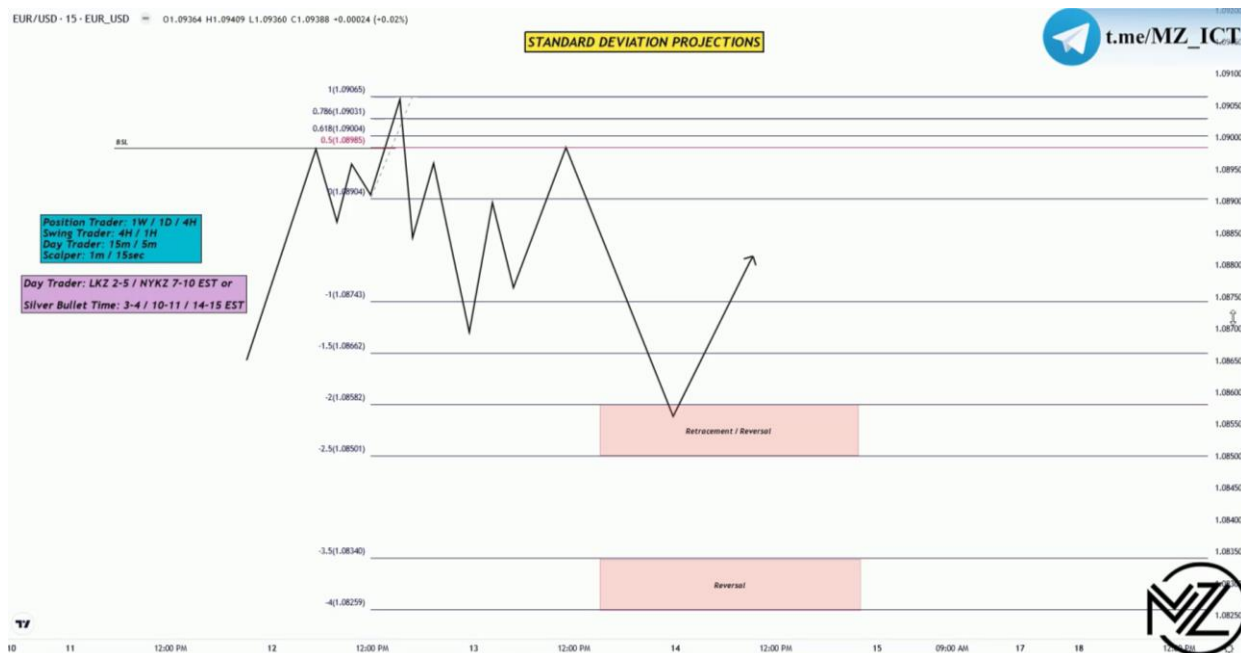


Standard Deviation Projections

PART 8



ICT Mentorship Course 1403 - SDP



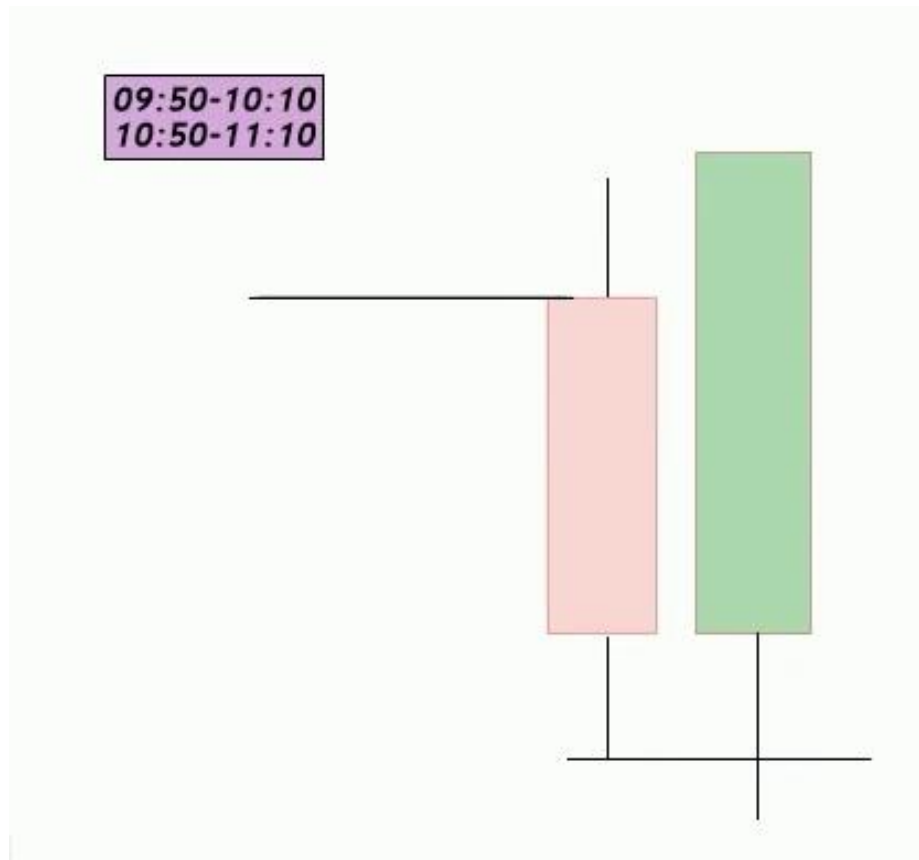
نکته: در تایم فریم ۱۵ دقیقه در لول ۱ تا ۱.۵ سیو سود انجام می دهیم ولی در تایم فریم یک دقیقه در لول ۱ تا ۱.۵ انتظار ریورس شدن قیمت را نداریم.

نکته: در ناحیه ۱ تا ۱.۵ وارد ترید نمی شویم و در دو ناحیه دیگر منتظر ریورس قیمت می مانیم.

نکته: در یک حالت در ناحیه ۱ تا ۱.۵ وارد ترید می شویم زمانی که در سیلوربولت تایم هستیم و انتظار داریم قیمت در تایم فریم های پایین مثل ۵ و ۱ دقیقه ادامه مسیر خود را بدهد.

نکته: در اسکالپ بهترین تایم ورود تایم ماکرو ها است.





تایم ماکرو در اصل انتهای بسته شدن کندل قرمز و ابتدای کندل سبز رنگ می باشد و در این تایم منتظر Turtle Soup می مانیم.



Examples

PART 9





ICT Mentorship Course 1403 - Examples



نکته: زمانی که قیمت بالای ناحیه ۲.۵ کلوز می دهد انتظار داریم قیمت خود را به ناحیه ۳.۵ تا ۴ برساند.



ICT Mentorship Course 1403 - Examples



ICT Mentorship Course 1403 - Examples



نکته : همیشه بر روی چارت باید این نیویورک ساعت 12 AM مشخص باشد این تایم ، تایم شروع الگوریتم ها می باشد و زمانی که قیمت در زیر این ناحیه باشد در دیسکانت هستیم و به دنبال پوزیشن های بای و زمانی که در بالای آن در پرمیوم قرار داریم و به دنبال پوزیشن های سل هستیم.



ICT Mentorship Course 1403 - Examples

نکته: زمانی که حرکت شارپ است می توان برای SDP از Failure Swing هم استفاده کرد.



نکته: اگر از Failure Swing استفاده می کنیم باید از لگ اصلی هم تاییده بگیریم به این صورت که آخرین سوینگ لگ اصلی در تایم ۱۵ که استاپ هانت صورت گرفته هم در ناحیه ۱ تا ۱.۵ باشد و با هم هم پوشانی داشته باشند.



ICT Mentorship Course 1403 - Examples



در تصویر بالا چون لگ Turtle Soup بزرگ است در محدوده ۱ تا ۱.۵ به دنبال هم پوشانی با محدود ۲ تا ۲.۵ از Failure Swing هستیم.



ICT Mentorship Course 1403 - Examples



ICT Mentorship Course 1403 - Examples



ICT Mentorship Course 1403 - Examples



نکته: در انتخاب سوینگ ها باید دقت کنیم.



ICT Mentorship Course 1403 - Examples



نکته: در تصویر بالا قیمت به SDP (لول ۳.۵ تا ۴) لگ استاپ هانت واکنش نشان نمی دهد می توان از آخرین استاپ هانت در همان لگ برای مشخص شدن انتهای لگ استفاده کرد.



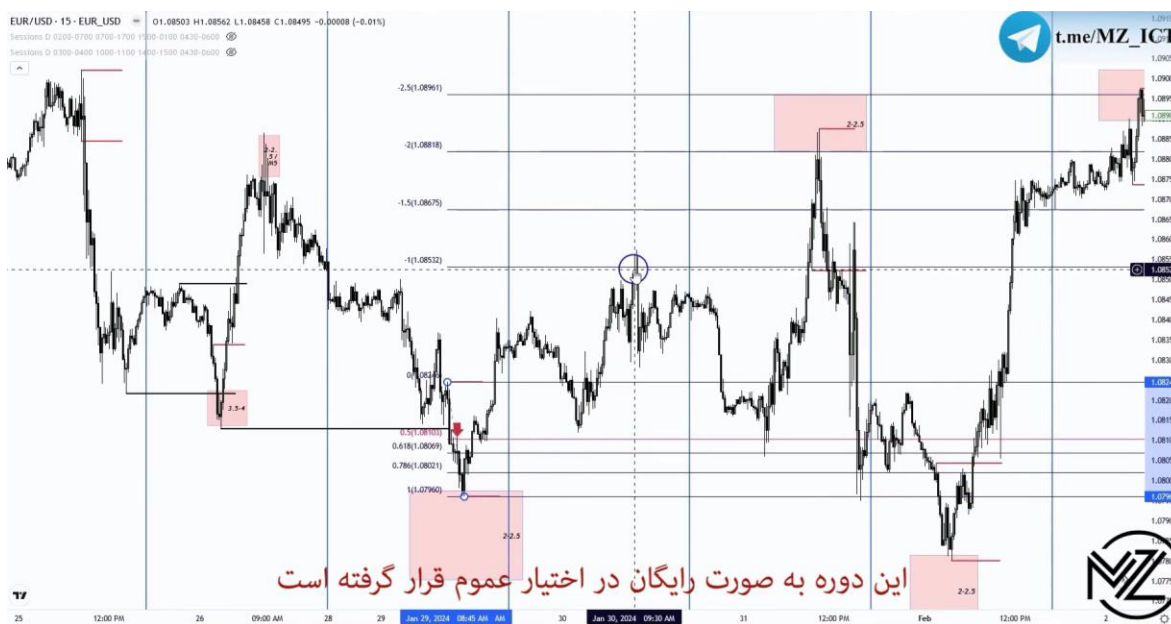
ICT Mentorship Course 1403 - Examples



ICT Mentorship Course 1403 - Examples



نکته: در تصویر بالا سوينگی که از آن SDP رسم کرديم سوينگی است که باعث استاپ هانت ليکوئيدتی اکسترنال شده است.



ICT Mentorship Course 1403 - Examples



ICT Mentorship Course 1403 - Examples

در تصویر بالا 3PD Array می شوند :

۱- CISD

۲- FVG

۳- اردر بلاک نزولی که تبدیل به بریکر بلاک می شود.

۴- ITH زده شده و MSS رخ می دهد.



نکته : بعد از اخبار مهم مثل NFP ۲۴ ساعت بعد دوباره وارد مارکت می شویم به دلیل اینکه لک استاپ هانت بعدی مشخص شده است.



ICT Mentorship Course 1403 - Examples



این لگ استاپ هانت با لگ اصلی که LRLR ساخته است همپوشانی دارد (لگ اصلی تا ناحیه ۱ تا ۱.۵ حرکت کرده است) در ضمن پوند نسبت به یورو قوی تر بوده است اگر پوزیشن بای بر روی پوند گرفته میشد ترانگت ۲ تا ۲.۵ را می داد.



ICT Mentorship Course 1403 - Examples



هم پوشانی دو SDP و گرفتن بای در تایم فریم ۱ دقیقه



ICT Mentorship Course 1403 - Examples



به دلیل بزرگ بودن لگ استاپ هانت (1-1.5) از Failure Swing استفاده می کنیم که همپوشانی دارند.



ICT Mentorship Course 1403 - Examples



نکته مهم : یکی از مهم ترین دلایل اینکه قیمت در یورو به ناحیه ۲ تا ۲.۵ نمی رسد این است که قیمت در DXY به ناحیه ۲ تا ۲.۵ خود رسیده است.



ICT Mentorship Course 1403 - Examples



ICT Mentorship Course 1403 - Examples



ICT Mentorship Course 1403 - Examples



ICT Mentorship Course 1403 - Examples



ICT Mentorship Course 1403 - Examples



ICT Mentorship Course 1403 - Examples



نکته: در ناحیه ۱ تا ۱.۵ پارشال می کنیم و استاپ را تغییر نمی دهیم به دلیل اینکه در بسیاری از مواقع قیمت به ناحیه ورود می رسد و به مسیر قبلی باز می گردد و تا ناحیه ۲ در معامله می مانیم.

نکته: اگر تا لول ۱ تا ۱.۵ ریوارد ۲ را می دهد می توان ۵۰ درصد معامله را پارشال کرده و بقیه را تا لول ۲ نگه داریم.



ICT Mentorship Course 1403 - Examples



ICT Mentorship Course 1403 - Examples



ICT Mentorship Course 1403 - Examples



ICT Mentorship Course 1403 - Examples



ICT Mentorship Course 1403 - Examples



ICT Mentorship Course 1403 - Examples



نکته: اگر در زمان سیلور بولت قیمت در ناحیه ۱ تا ۱.۵ است ما انتظار حرکت قیمت به سمت ناحیه ۲ تا ۲.۵ و ۳.۵ تا ۴ را داریم.

نکته: اگر قیمت در زمان سیلور بولت در ناحیه ۲ تا ۲.۵ یا ۳.۵ تا ۴ باشد انتظار ریورس داریم.



ICT Mentorship Course 1403 - Examples



نکته: بعد از رسیدن قیمت به ناحیه ۱ تا ۱.۵ و در هنگام شکل گیری PO3 بعد از Accumulation برای تایید Manipulation می توان از فیلد شدن 3PD Array استفاده کرد خود مایکل از این ستاپ خیلی استفاده می کند.



ICT Mentorship Course 1403 - Examples



ICT Mentorship Course 1403 - Examples



نکته: برای سوینگ هایی که باعث استاپ هانت اکسترنال لیکوئیدیتی می شوند باید سوینگ منشا حرکت را پیدا کرد.



ICT Mentorship Course 1403 - Examples



ICT Mentorship Course 1403 - Examples

