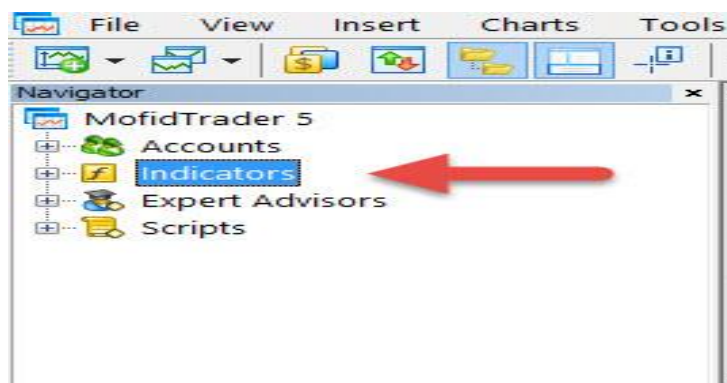


## آموزش نصب اندیکاتور:

با دریافت این اندیکاتور آن را در فولدر indicator متاتریدر قرار دهید. برای این کار متاتریدر خود را باز کنید و سپس از منوی file گزینه open data folder را بزنید تا فولدر دایرکتوری متاتریدر باز شود. توجه کنید که حتما باید طبق این دستورالعمل پیش روید زیرا دایرکتوری اندیکاتورهای متاتریدر همیشه در محل نصب آن قرار ندارد و در بسیاری از ویندوزها مسیری متفاوت می باشد. در فولدر باز شده به فولدر MQL5 بروید. سپس وارد فولدر indicator شوید و اندیکاتور را در آنجا کپی کنید. حال متاتریدر خود را یک بار بسته و باز کنید تا اندیکاتور به لیست اندیکاتورهای متاتریدر اضافه گردد.

### مراجعه به پنجره: Navigator



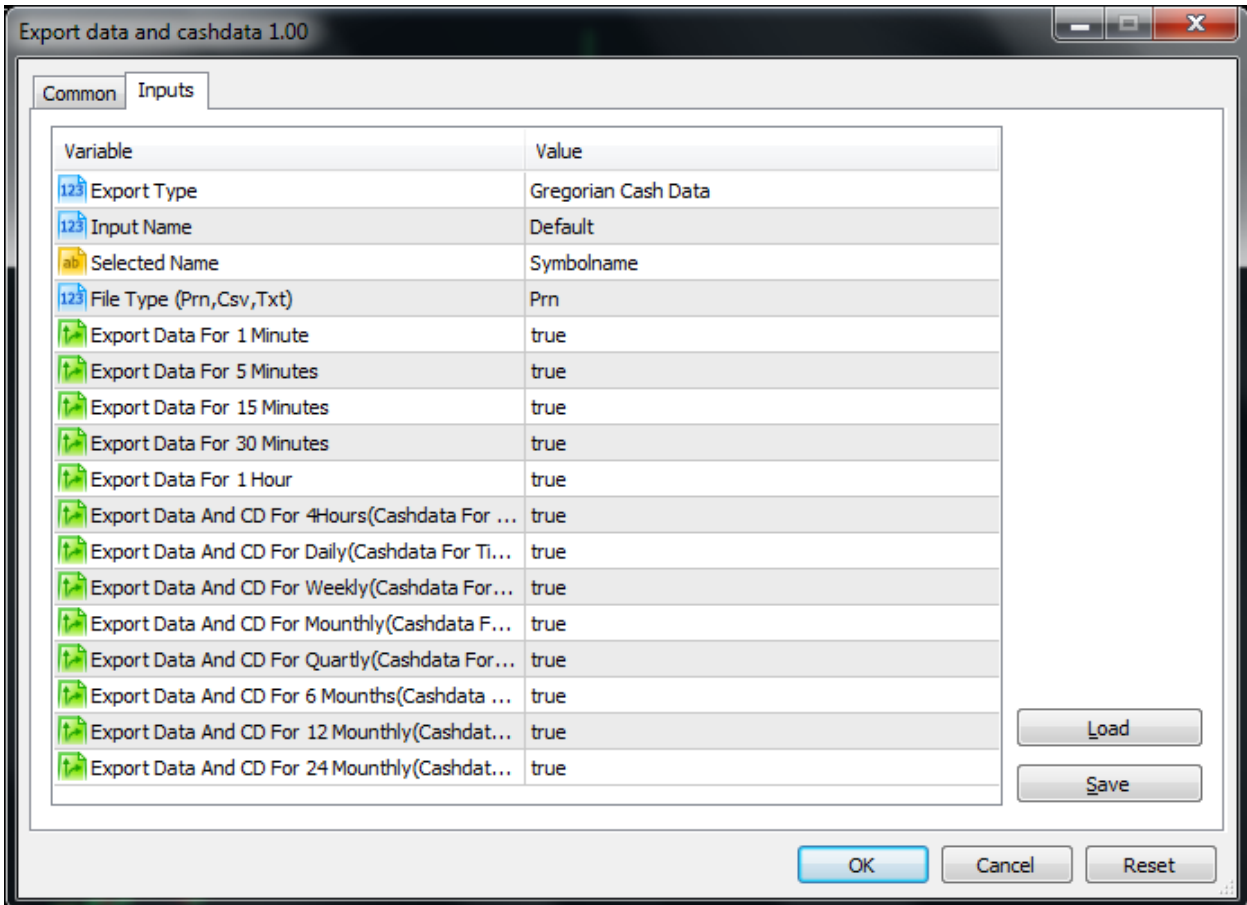
در مرحله بعد از آموزش انتقال دیتا از متاتریدر می بایست پنجره navigator متاتریدر را باز کنید. اگر این پنجره را نمی شناسید کافی است از منوی view گزینه navigator را بزنید تا پنجره مذکور باز شود. در این پنجره یک منوی درختی مشاهده می کنید که اگر بر روی علامت های + کنار آنها کلیک کنید زیر شاخه‌ی هر منو را خواهید دید. پنجره Navigator مانند تصویر زیر است که شاخه‌ی indicator را در آن مشخص کرده ایم. منوهای اصلی این پنجره شامل Account ، Indicator ، Expert Advisors و Script می شود. که ما در آموزش انتقال دیتا از متاتریدر فقط با منوی Indicator کار داریم. اگر بر روی علامت + کنار indicator کلیک کنید می توانید تمام اندیکاتورهای موجود در متاتریدر خود را به ترتیب حروف الفبا مشاهده کنید. در بین آنها اندیکاتوری که اضافه کرده اید را پیدا کنید و بر روی آن دوبار کلیک کنید تا پنجره تنظیمات آن باز شود. و یا اندیکاتور را بکشید و بر روی چارت رها کنید. در این حالت نیز تنظیمات اندیکاتور باز خواهد شد.

اگر اندیکاتور به چارت اضافه شد بدون اینکه صفحه‌ی تنظیمات آن باز شود کافی است تا روی چارت کلیک راست کرده گزینه Indicator List را بزنید تا لیستی از تمام اندیکاتورهای موجود بر روی چارت خود را

مشاهده کنید. حال بین آنها اندیکاتوری که برای انتقال دیتا مورد استفاده قرار داده اید را می توانید پیدا کنید و با دوبر کلیک بر روی آن به صفحه تنظیمات آن دسترسی پیدا خواهید کرد.

## شرح تنظیمات اندیکاتور انتقال کش دیتا از متاتریدر ۵ :

مطابق با تصویر زیر به شرح هر گزینه از اندیکاتور خواهیم پرداخت:



## گزینه اول تعیین نوع اطلاعات خروجی مورد نیاز(Export Type):

در این آیتم سه گزینه تعبیه شده که با کلیک بر روی آن قابل انتخاب می باشند.

Gregorian Cash Data(CDG): کش دیتا میلادی.

Solar Cash Data(CDS): کش دیتا شمسی.

Export Symbol Data : دیتا خروجی نماد.

## گزینه دوم تعیین نام سهم:

در این آیتم دو گزینه تعبیه شده که با کلیک بر روی آن قابل انتخاب می باشند.

Selected Name: جهت وارد کردن نام دلخواه جهت دیتا خروجی.

Default: نام تعیین شده توسط متا تریدر.

در صورت انتخاب گزینه Selected Name در سطر بعد به جای Symbol Name نام دلخواه را به صورت انگلیسی وارد میکنیم. در هر دو حالت بهتر است نام انگلیسی را وارد نموده تا در فایل خروجی ستون اول اطلاعات به نام سهم درج شود که برای نرم افزار موتیو ویو هم به مشکل بر نخوریم.

## گزینه سوم FILE TYPE:

این گزینه از اندیکاتور انتقال کش دیتا از متاتریدر ۵ برای تغییر دادن پسوند فایل ها می باشد که بدین منظور سه پسوند txt , csv , prn را در فیلد مربوطه تعبیه کرده ایم که هر کدام را مایل بودید به راحتی می توانید انتخاب کنید.

این گزینه به این دلیل تعبیه شده است که برای انتقال دیتا به هر نرم افزاری که مایل بودید مشکل نداشته باشید مثلاً پسوند CSV مخصوص اکسل می باشد، پسوند txt برای هر نرم افزاری کار خواهد کرد و پسوند prn مخصوص نرم افزارهای تحلیل تکنیکال می باشد . البته بسیاری از نرم افزارها هر سه پسوند را می پذیرند.

## گزینه چهارم تعیین تایم فریم های مورد نیاز:

این گزینه برای این هست که مشخص کنید که دیتاهای کدام تایم فریم ها ساخته شود بدین منظور ۱۳ تایم فریم در تنظیمات اندیکاتور انتقال کش دیتا از متاتریدر تعبیه شده که هر کدام را فعال کنید دیتای آن ساخته می شود که به صورت پیشفرض تمام تایم ها فعال می باشد. جهت غیر فعال نمودن روی گزینه true کلیک کرده و به false تغییر دهید.

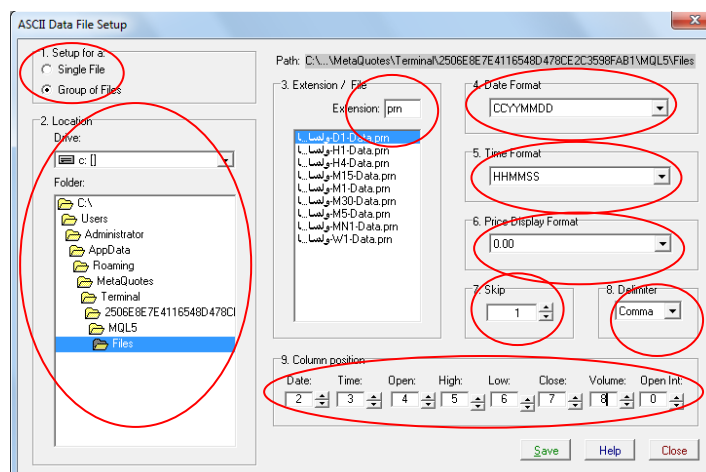
در تایم روزانه می توانید ۳ نوع خروجی با کلیک کردن بر تایم فریم های M1, M5, M15 در متا تریدر دریافت کنید که تایم M1 دقیق تر می باشد. در هر سه حالت تعداد دیتا و نوع خروجی یکسان هست ولی با انتخاب تایم M1 جستجو تقدم و تاخر ماکزیمم و می نیمم قیمت دقیق تر می باشد.

در تایم هفتگی تایم H1 و M30 فعال هست. در تایم ها بالاتر فقط H1 فعال هست و کفایت می کند.

## راهنمای تنظیم ستونهای ASCII در داینامیک تریدر:

ستونهای داده در دیتاهای تولیدی توسط اندیکاتور انتقال کش دیتا از متاتریدر ۵ به شرح تصویر زیر است:

در هر نرم افزاری باید مطابق با این تصویر ستونهای ASCII را تنظیم کنید. برای مثال تنظیمات داینامیک تریدر مانند تصویر زیر خواهد شد:



توجه کنید که برای دیتای تولیدی توسط اندیکاتور انتقال کش دیتا از متاتریدر ۵ تک تک این موارد مطابق با تصویر بالا تنظیم شود. هر کدام از این موارد اگر درست تنظیم نشوند چارت شما درون نرم افزار به درستی باز نخواهد شد.

در صورت داشتن هرگونه سوال از طریق زیر با ما در ارتباط باشید:

TELEGRAM ID: @signout142 & @Davood4014

TELEGRAM GROUP: @tahlilonline65